

Lieu pré-repéré par le réseau Film France

Geolocation

N°77879
mâj : 20/09/2018

Maison d'Education de la
Légion d'Honneur -
Dortoirs en longueur

93200 St Denis
France

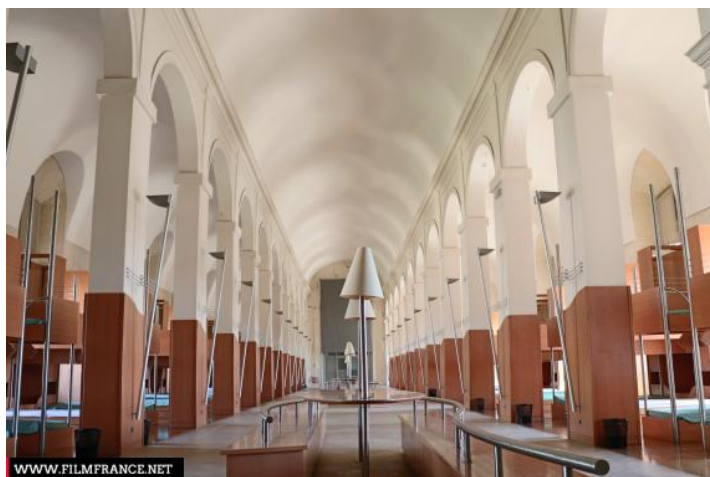
Contactez la commission

Film Paris Region, Commission du Film Ile-de-France



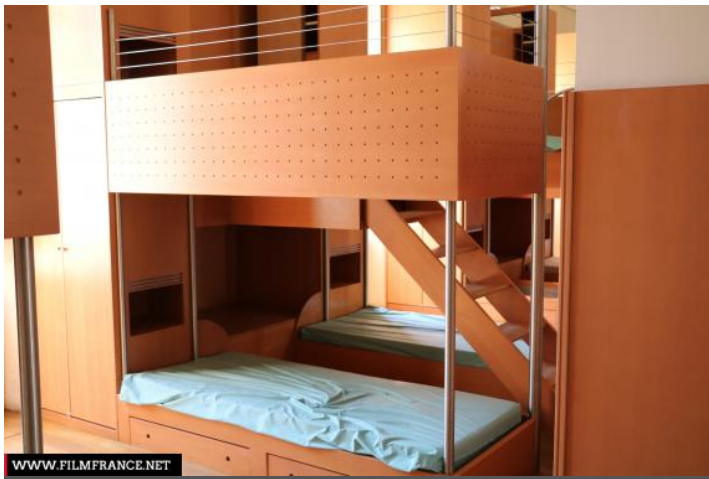
WWW.FILMFRANCE.NET

Crédits : Commission du Film d'Île-de-France
Légende :



WWW.FILMFRANCE.NET

Crédits : Commission du Film d'Île-de-France
Légende :



WWW.FILMFRANCE.NET

Crédits : Commission du Film d'Île-de-France
Légende :



WWW.FILMFRANCE.NET

Crédits : Commission du Film d'Île-de-France
Légende :



WWW.FILMFRANCE.NET

Crédits : Commission du Film d'Île-de-France
Légende :

TYPE DE LIEU

CATÉGORIES

Couloir Lycée Etablissement religieux Dortoir Etablissement scolaire Pensionnat

ENVIRONNEMENT

Ville, Parc ou jardin

PRÉSENTATION GÉNÉRALE

ETAT DU LIEU

Bon état général

HISTORIQUE DU LIEU

La Maison d'éducation de la Légion d'honneur de Saint-Denis est un établissement scolaire d'enseignement public géré par la grande chancellerie de la Légion d'honneur. Il est réservé aux filles descendantes des décorés de la Légion d'honneur, de la Médaille militaire et de l'Ordre National du Mérite et accueille en internat des lycéennes et des élèves en classes préparatoires. Napoléon signe le décret d'installation de la maison d'éducation de la Légion d'Honneur à l'abbaye de Saint-Denis en 1809. Construite au XVIII^e siècle à l'emplacement de l'ancienne abbaye médiévale, c'est Robert de Cotte, architecte de Louis XIV, qui établit les plans de la maison d'éducation et construit les ailes Est et la galerie Sud, les plus anciennes. Plusieurs architectes se succèdent à la construction de l'édifice, dont Jacques V Gabriel et Ange-Jacques Gabriel. Deux bâtiments circulaires qui encadrent la cour d'honneur sont construits plus tard par Charles de Wailly. Par la suite, de nouveaux bâtiments sont ajoutés en fonction des besoins comme le pavillon de musique en 1895. Un bâtiment scolaire est construit dans les années 1980, auquel est adjoind un nouveau bâtiment en 2016.

Les bâtiments d'époque et le parc sont classés aux Monuments historiques depuis 1927.

Le lieu a fait l'objet de plusieurs campagnes de restauration : entre 1990 et 2011 pour les dortoirs, en 2014 pour le Salon des Princes et entre 2016 et 2018 pour l'escalier de Madrid.

PÉRIODE DE CONSTRUCTION

1991-2000, XVIII^e Siècle

ELÉMENTS ARCHITECTURAUX

Arcades, Chambre

REMARQUABLES

Lieux en relation



N77794
Maison d'Education de la Légion d'Honneur -
Chapelle



N77795
Maison d'Education de la Légion d'Honneur -
Extérieurs - roseraie



N77796
Maison d'Education de la Légion d'Honneur -
Extérieurs - Auditorium



N77797
Maison d'Education de la Légion d'Honneur -
Extérieurs - La grande prairie



N77798
Maison d'Education de la Légion d'Honneur - Salle
de classe



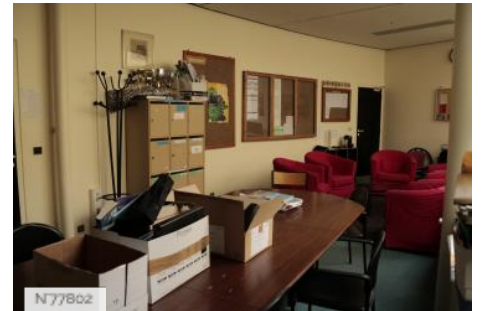
N77799
Maison d'Education de la Légion d'Honneur -
Forums



N77800
Maison d'Education de la Légion d'Honneur - Halls



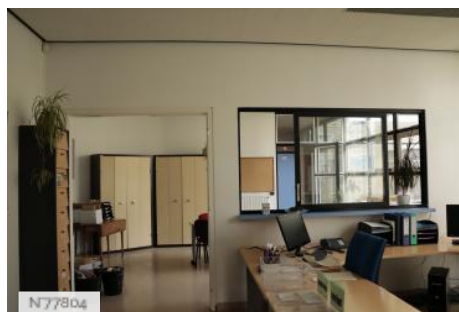
N77801
Maison d'Education de la Légion d'Honneur - Hall
du service administratif



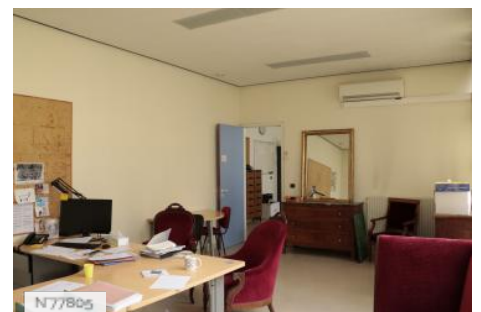
N77802
Maison d'Education de la Légion d'Honneur - Salle
des professeurs



N77803
Maison d'Education de la Légion d'Honneur -
Extérieurs - Cour Bayard



N77804
Maison d'Education de la Légion d'Honneur -
Bureaux administratifs



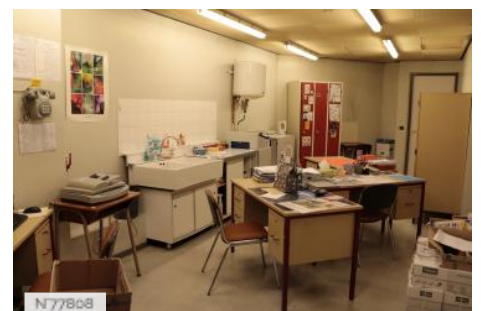
N77805
Maison d'Education de la Légion d'Honneur -
Bureaux de direction



N77806
Maison d'Education de la Légion d'Honneur -
Foyer



N77807
Maison d'Education de la Légion d'Honneur -
Espaces de circulations



N77808
Maison d'Education de la Légion d'Honneur - Salle
de sciences



N77809

Maison d'Education de la Légion d'Honneur - Salle de détente des élèves



N77810

Maison d'Education de la Légion d'Honneur - Salle informatique



N77811

Maison d'Education de la Légion d'Honneur - Salle technique



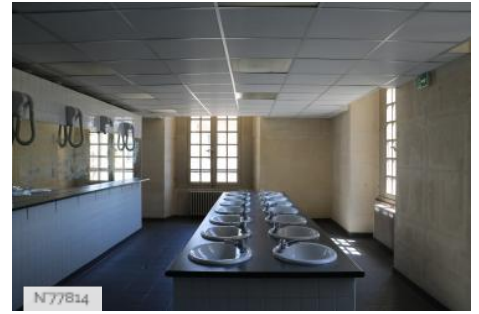
N77812

Maison d'Education de la Légion d'Honneur - Hall en arc de cercle



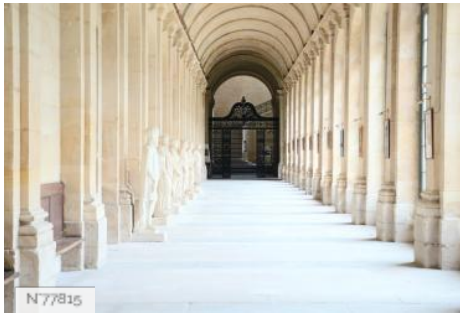
N77813

Maison d'Education de la Légion d'Honneur - Cour du cloître



N77814

Maison d'Education de la Légion d'Honneur - Sanitaires récents



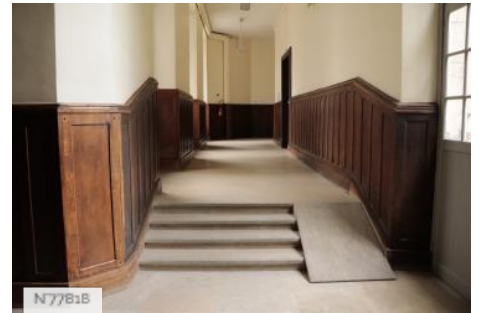
N77815

Maison d'Education de la Légion d'Honneur - Allées du cloître



N77817

Maison d'Education de la Légion d'Honneur - Bâtiment moderne, fiche globale



N77818

Maison d'Education de la Légion d'Honneur - Couloir avec boiseries



N77819

Maison d'Education de la Légion d'Honneur - Sous-sol -



N77820

Maison d'Education de la Légion d'Honneur - Parloir



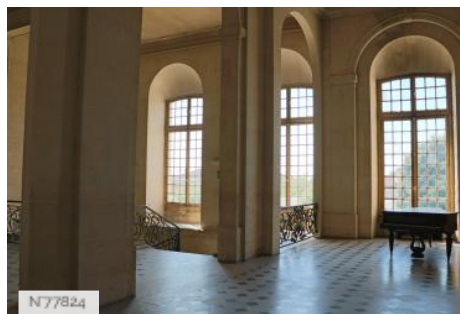
N77822

Maison d'Education de la Légion d'Honneur - Dortoir de l'intendance



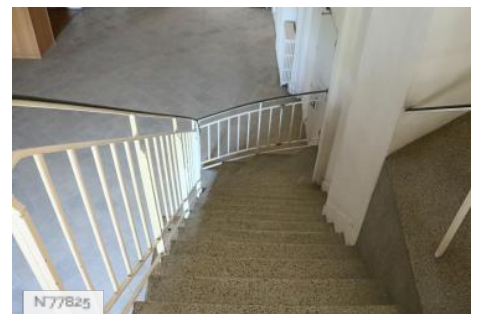
N77823

Maison d'Education de la Légion d'Honneur - Foyer Gould -



N77824

Maison d'Education de la Légion d'Honneur - Palier avec piano -



N77825

Maison d'Education de la Légion d'Honneur - Escaliers début XXe siècle



N77826

Maison d'Education de la Légion d'Honneur -
Dortoirs chambres 2



N77827

Maison d'Education de la Légion d'Honneur -
Sanitaires bleus



N77828

Maison d'Education de la Légion d'Honneur -
Dortoirs en chambres



N77829

Maison d'Education de la Légion d'Honneur -
Grand vestibule -



N77830

Maison d'Education de la Légion d'Honneur -
Bibliothèque -



N77831

Maison d'Education de la Légion d'Honneur -
Ancien bâtiment, fiche globale



N77832

Maison d'Education de la Légion d'Honneur -
Escalier monumental d-



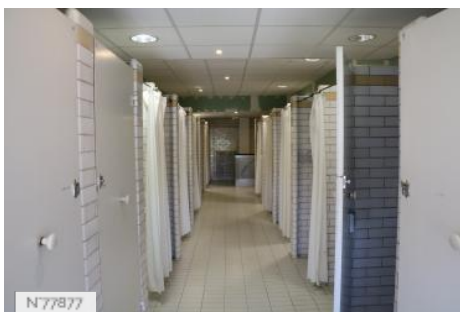
N77833

Maison d'Education de la Légion d'Honneur -
Escaliers anciens



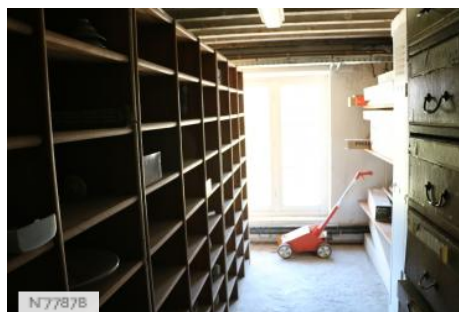
N77835

Maison d'Education de la Légion d'Honneur -
Parking



N77877

Maison d'Education de la Légion d'Honneur -
Sanitaires début de siècle



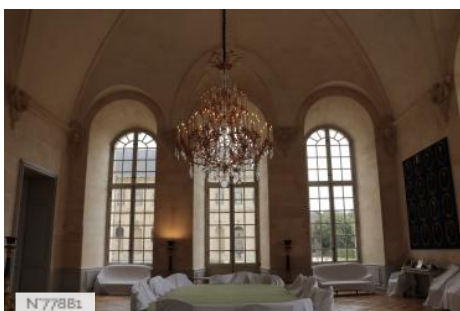
N77878

Maison d'Education de la Légion d'Honneur -
Ateliers



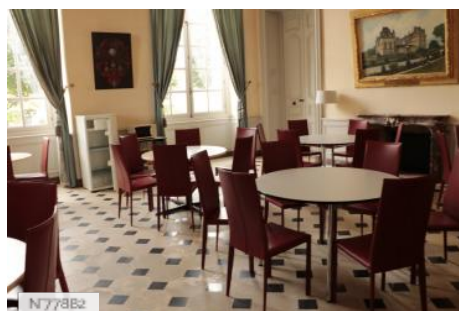
N77880

Maison d'Education de la Légion d'Honneur -
Extérieurs - Cour d'honneur



N77881

Maison d'Education de la Légion d'Honneur -
Salon des Princes



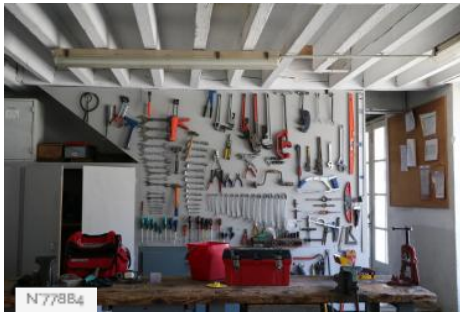
N77882

Maison d'Education de la Légion d'Honneur - Salle
à manger des professeurs



N77883

Maison d'Education de la Légion d'Honneur -
Extérieurs, fiche globale



Maison d'Education de la Légion d'Honneur - Fiche globale



Maison d'Education de la Légion d'Honneur - Salle du réfectoire



Maison d'Education de la Légion d'Honneur - Extérieurs - Cour des Quinconces