

Lieu pré-repéré par le réseau Film France

Geolocation

N°77838
mâj : 19/05/2020

La maison d'Education des Loges - Dortoir allée

78100 St Germain En Laye
France

Contactez la commission

[Film Paris Region, Commission du Film Ile-de-France](#)



WWW.FILMFRANCE.NET

Crédits : ©Commission du Film d'Île-de-France
Légende :



WWW.FILMFRANCE.NET

Crédits : ©Commission du Film d'Île-de-France
Légende :



WWW.FILMFRANCE.NET

Crédits : ©Commission du Film d'Île-de-France
Légende :



WWW.FILMFRANCE.NET

Crédits : ©Commission du Film d'Île-de-France
Légende :

TYPE DE LIEU

CATÉGORIES

Collège Dortoir Ecole Ecole primaire Etablissement scolaire Pensionnat

ENVIRONNEMENT

Bord de route, Forêt

PRÉSENTATION GÉNÉRALE

ETAT DU LIEU

Etat général moyen

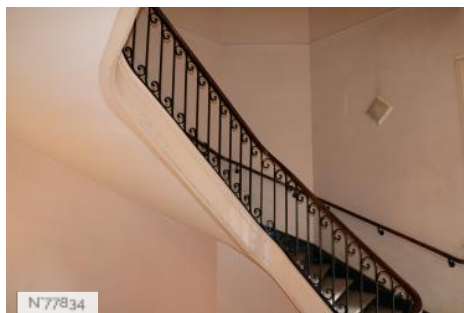
HISTORIQUE DU LIEU

La maison d'éducation de la Légion d'Honneur est un établissement d'enseignement public qui accueille en internat 500 collégiennes, descendantes de décorés de la Légion d'Honneur, de la Médaille militaire et de l'ordre national du Mérite. Elle est gérée par la grande chancellerie de la Légion d'honneur. Depuis le XIXème siècle, plusieurs vagues d'aménagement et d'agrandissement modifient les bâtiments. Napoléon III met en place un programme de restructuration en 1855 avec l'architecte Alphonse Lejeune. Dans les années 1960, les architectes Barthe et Robin ajoutent de nouveaux bâtiments, notamment un nouvel internat, des salles de classe et le réfectoire. En 1990, les façades de l'ancien internat sont remaniées à leur tour. En 2010, l'architecte Benoît Lopez réaménage le dortoir du rez-de-chaussée du nouvel internat, rebaptisé Colette. En 2012, l'architecte Sébastien Loiseau conçoit une extension des batiments scolaires de 1000 m². Aujourd'hui, les quatre phases d'aménagement se côtoient: le néoclassicisme du XIXème, le design des années 1960, l'austérité des années 1990 et l'architecture moderne des années 2000.

PÉRIODE DE CONSTRUCTION

1961-1970, XIX^e Siècle

Lieux en relation



N77834

La maison d'Education des Loges - Escaliers



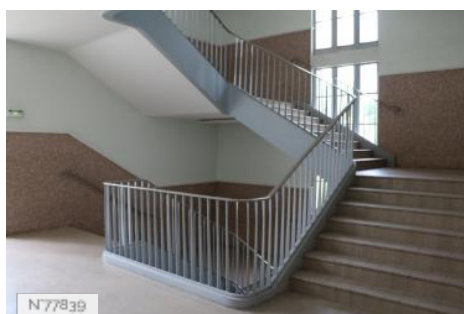
N77835

La maison d'Education des Loges - Lingerie -



N77837

La maison d'Education des Loges - Sanitaires du dortoir allée



N77839

La maison d'Education des Loges - Escaliers n°2 -



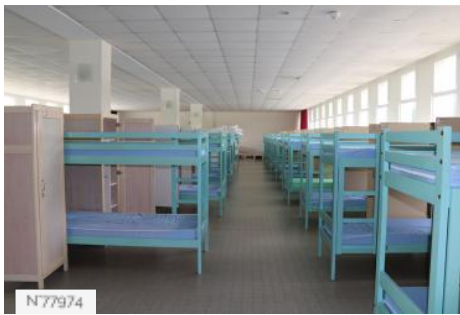
N77971

La maison d'Education des Loges - Chapelle



N77972

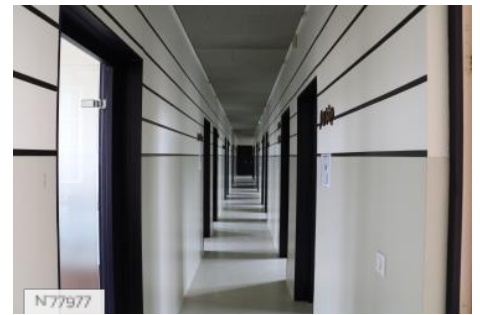
La maison d'Education des Loges - Sous-sols



La maison d'Education des Loges - Dortoirs



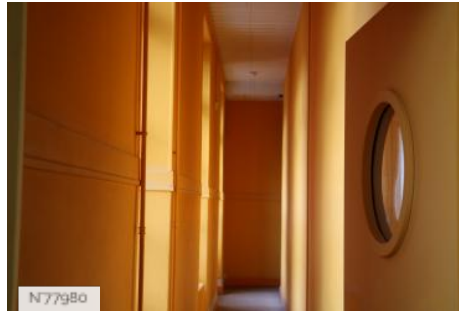
La maison d'Education des Loges - Sanitaires modernes



La maison d'Education des Loges - Studios de musique



La maison d'Education des Loges - Terrasse



La maison d'Education des Loges - Salles inutilisées



La maison d'Education des Loges - Salle de travaux manuels



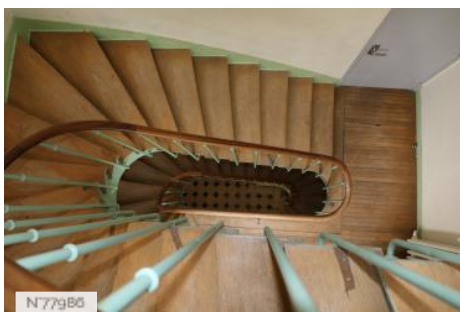
La maison d'Education des Loges - Salle de judo



La maison d'Education des Loges - Toilettes années 1970



La maison d'Education des Loges - Bibliothèque



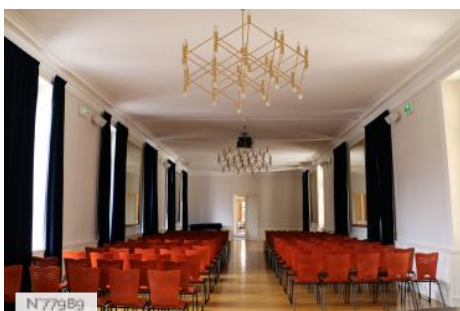
La maison d'Education des Loges - Escalier à l'anglaise



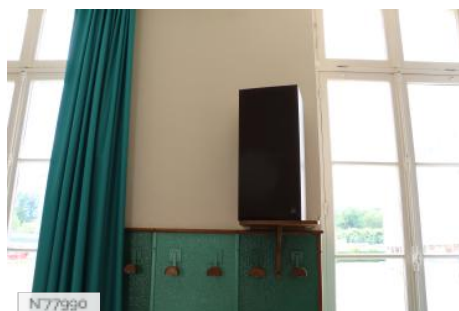
La maison d'Education des Loges - Foyer des vertes



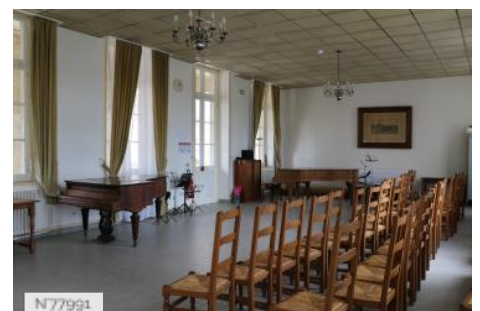
La maison d'Education des Loges - Foyer des violettes



La maison d'Education des Loges - Salle de cérémonie



La maison d'Education des Loges - Salles de musique



La maison d'Education des Loges - Parloir



La maison d'Education des Loges - Sanitaires du dortoir Jeanne



La maison d'Education des Loges - Escalier n°3



La maison d'Education des Loges - Dortoir Jeanne



La maison d'Education des Loges - Dortoir Colette



La maison d'Education des Loges - Fiche globale



La maison d'Education des Loges - Cour d'honneur