

Lieu pré-repéré par le réseau Film France

Geolocation

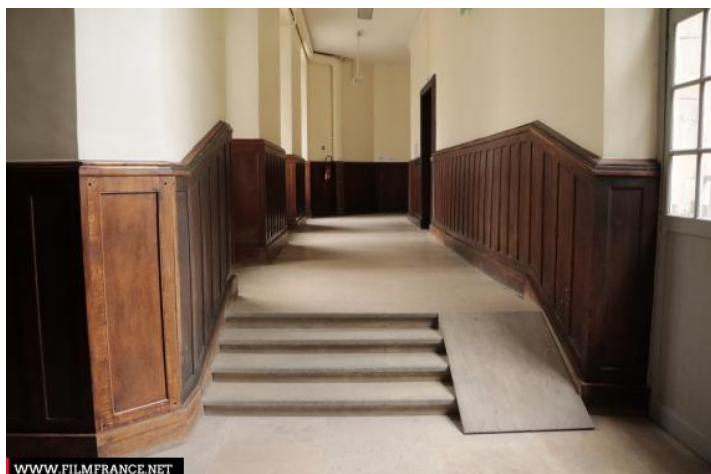
N°77818
mâj : 20/09/2018

Maison d'Education de la Légion d'Honneur - Couloir avec boiseries

93200 St Denis
France

Contactez la commission

Film Paris Region, Commission du Film Ile-de-France



WWW.FILMFRANCE.NET

Crédits : © Commission du Film d'Île-de-France
Légende :



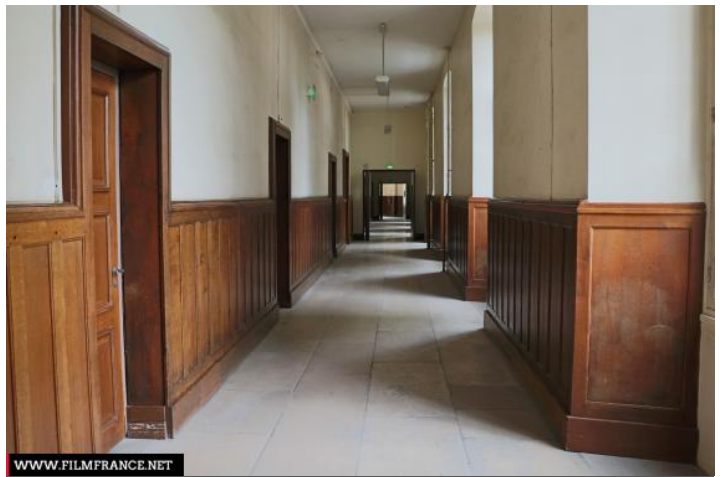
WWW.FILMFRANCE.NET

Crédits : Commission du Film d'Île-de-France
Légende :



WWW.FILMFRANCE.NET

Crédits : Commission du Film d'Île-de-France
Légende :



WWW.FILMFRANCE.NET

Crédits : Commission du Film d'Île-de-France
Légende :

TYPE DE LIEU

CATÉGORIES

Bâtiment religieux Couloir Couvent Lycée Collège Etablissement scolaire Pensionnat

ENVIRONNEMENT

Ville, Parc ou jardin

PRÉSENTATION GÉNÉRALE

ETAT DU LIEU

Bon état général

HISTORIQUE DU LIEU

La Maison d'éducation de la Légion d'honneur de Saint-Denis est un établissement scolaire d'enseignement public géré par la grande chancellerie de la Légion d'honneur. Il est réservé aux filles descendantes des décorés de la Légion d'honneur, de la Médaille militaire et de l'Ordre National du Mérite et accueille en internat des lycéennes et des élèves en classes préparatoires. Napoléon signe le décret d'installation de la maison d'éducation de la Légion d'Honneur à l'abbaye de Saint-Denis en 1809. Construite au XVIII^e siècle à l'emplacement de l'ancienne abbaye médiévale, c'est Robert de Cotte, architecte de Louis XIV, qui établit les plans de la maison d'éducation et construit les ailes Est et la galerie Sud, les plus anciennes. Plusieurs architectes se succèdent à la construction de l'édifice, dont Jacques V Gabriel et Ange-Jacques Gabriel. Deux bâtiments circulaires qui encadrent la cour d'honneur sont construits plus tard par Charles de Wailly. Par la suite, de nouveaux bâtiments sont ajoutés en fonction des besoins comme le pavillon de musique en 1895. Un bâtiment scolaire est construit dans les années 1980, auquel est adjoind un nouveau bâtiment en 2016.

Les bâtiments d'époque et le parc sont classés aux Monuments historiques depuis 1927.

Le lieu a fait l'objet de plusieurs campagnes de restauration : entre 1990 et 2011 pour les dortoirs, en 2014 pour le Salon des Princes et entre 2016 et 2018 pour l'escalier de Madrid.

PÉRIODE DE CONSTRUCTION

XVIII^e Siècle, XIX^e Siècle

ÉLÉMENTS ARCHITECTURAUX

Couloir

REMARQUABLES

Lieux en relation



Maison d'Education de la Légion d'Honneur -
Chapelle



Maison d'Education de la Légion d'Honneur -
Extérieurs - roseraie



Maison d'Education de la Légion d'Honneur -
Extérieurs - Auditorium



N77797

Maison d'Education de la Légion d'Honneur - Extérieurs - La grande prairie



N77798

Maison d'Education de la Légion d'Honneur - Salle de classe



N77799

Maison d'Education de la Légion d'Honneur - Forums



N77800

Maison d'Education de la Légion d'Honneur - Halls



N77801

Maison d'Education de la Légion d'Honneur - Hall du service administratif



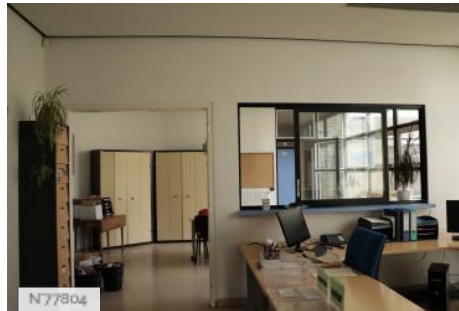
N77802

Maison d'Education de la Légion d'Honneur - Salle des professeurs



N77803

Maison d'Education de la Légion d'Honneur - Extérieurs - Cour Bayard



N77804

Maison d'Education de la Légion d'Honneur - Bureaux administratifs



N77805

Maison d'Education de la Légion d'Honneur - Bureaux de direction



N77806

Maison d'Education de la Légion d'Honneur - Foyer



N77807

Maison d'Education de la Légion d'Honneur - Espaces de circulations



N77808

Maison d'Education de la Légion d'Honneur - Salle de sciences



N77809

Maison d'Education de la Légion d'Honneur - Salle de détente des élèves



N77810

Maison d'Education de la Légion d'Honneur - Salle informatique



N77811

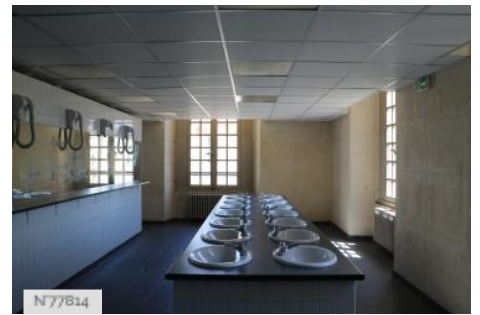
Maison d'Education de la Légion d'Honneur - Salle technique



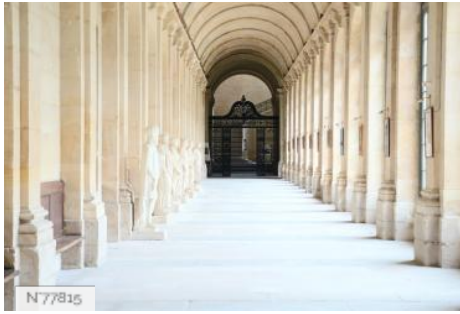
Maison d'Education de la Légion d'Honneur - Hall en arc de cercle



Maison d'Education de la Légion d'Honneur - Cour du cloître



Maison d'Education de la Légion d'Honneur - Sanitaires récents



Maison d'Education de la Légion d'Honneur - Allées du cloître



Maison d'Education de la Légion d'Honneur - Bâtiment moderne, fiche globale



Maison d'Education de la Légion d'Honneur - Sous-sol -



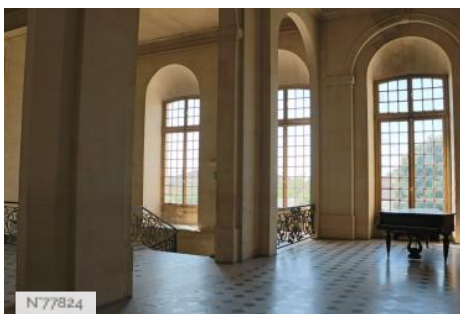
Maison d'Education de la Légion d'Honneur - Parloir



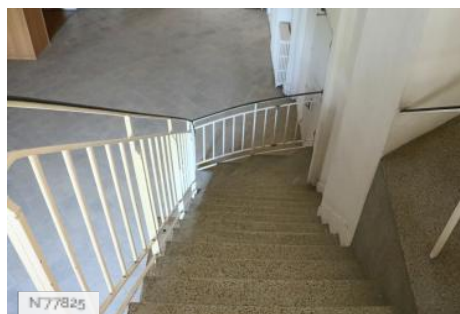
Maison d'Education de la Légion d'Honneur - Dortoir de l'intendance



Maison d'Education de la Légion d'Honneur - Foyer Gould -



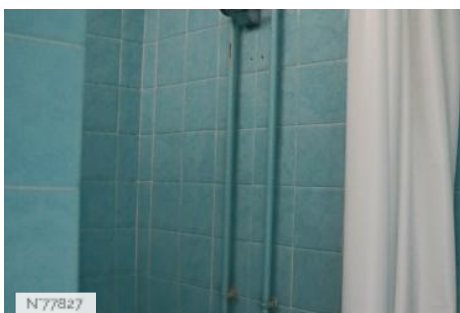
Maison d'Education de la Légion d'Honneur - Palier avec piano -



Maison d'Education de la Légion d'Honneur - Escaliers début XXe siècle



Maison d'Education de la Légion d'Honneur - Dortoirs chambres 2



Maison d'Education de la Légion d'Honneur - Sanitaires bleus



Maison d'Education de la Légion d'Honneur - Dortoirs en chambres



Maison d'Education de la Légion d'Honneur - Grand vestibule -



N77830
Maison d'Education de la Légion d'Honneur -
Bibliothèque -



N77831
Maison d'Education de la Légion d'Honneur -
Ancien bâtiment, fiche globale



N77832
Maison d'Education de la Légion d'Honneur -
Escalier monumental d-



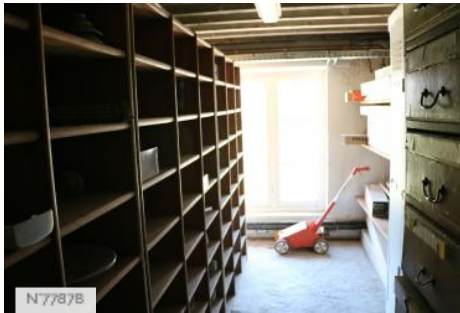
N77833
Maison d'Education de la Légion d'Honneur -
Escaliers anciens



N77876
Maison d'Education de la Légion d'Honneur -
Parking



N77877
Maison d'Education de la Légion d'Honneur -
Sanitaires début de siècle



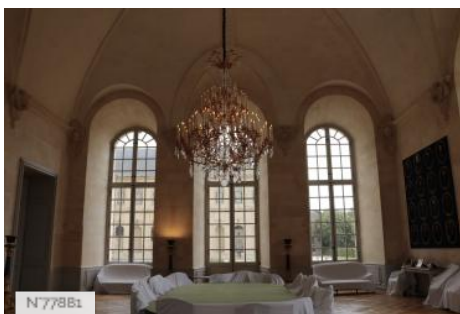
N77878
Maison d'Education de la Légion d'Honneur -
Ateliers



N77879
Maison d'Education de la Légion d'Honneur -
Dortoirs en longueur



N77880
Maison d'Education de la Légion d'Honneur -
Extérieurs - Cour d'honneur



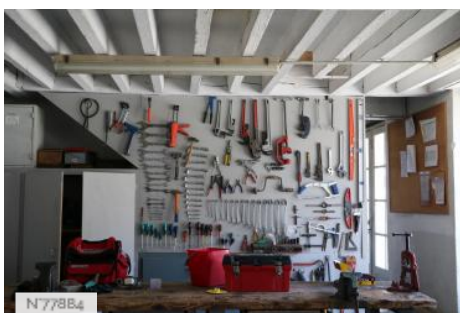
N77881
Maison d'Education de la Légion d'Honneur -
Salon des Princes



N77882
Maison d'Education de la Légion d'Honneur - Salle
à manger des professeurs



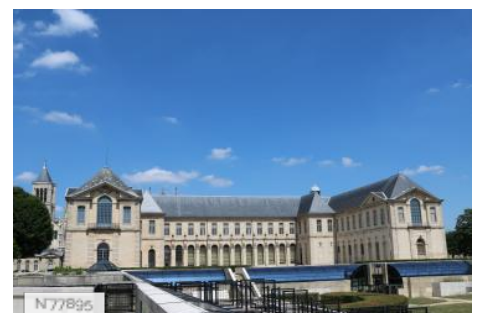
N77883
Maison d'Education de la Légion d'Honneur -
Extérieurs, fiche globale



N77884
Maison d'Education de la Légion d'Honneur - Fiche
globale



N77888
Maison d'Education de la Légion d'Honneur - Salle
du réfectoire



N77895
Maison d'Education de la Légion d'Honneur -
Extérieurs - Cour des Quinconces