

Lieu pré-repéré par le réseau Film France

Geolocation

N°77758  
mâj : 17/04/2024

## L'orfèvrerie - Anciennes usines - Fiche globale

93200 Saint-Denis  
France

Contactez la commission

[Film Paris Region, Commission du Film Ile-de-France](#)



WWW.FILMFRANCE.NET

Crédits : Film Paris Region - Luc Detours

Légende : L'orfèvrerie - Anciennes usines Christofle - Ruelles sur ateliers



WWW.FILMFRANCE.NET

Crédits : Film Paris Region - Luc Detours

Légende : L'orfèvrerie - Anciennes usines Christofle - Ruelles sur ateliers



WWW.FILMFRANCE.NET

Crédits : Film Paris Region - Luc Detours

Légende : L'orfèvrerie - Anciennes usines Christofle - Ruelles sur ateliers



WWW.FILMFRANCE.NET

Crédits : Film Paris Region - Luc Detours

Légende : L'orfèvrerie - Anciennes usines Christofle - Ruelles sur ateliers



WWW.FILMFRANCE.NET

Crédits : Film Paris Region - Luc Detours

Légende : L'orfèvrerie - Anciennes usines Christofle - Ruelles sur ateliers

## TYPE DE LIEU

### CATÉGORIES

Allée Bâtiment administratif Bâtiment industriel Bureaux Edifice administratif Edifice industriel  
Ensemble industriel Entrepôt industriel Etablissement industriel Fabrique Four industriel  
Friche industrielle Hangar industriel Maison de maître Quartier industriel Ruelle Site industriel Usine  
Usine de mécanique Usine métallurgique Usine textile Zone industrielle

### ENVIRONNEMENT

Bord de route, Ville

## PRÉSENTATION GÉNÉRALE

**L'usine Christofle aujourd'hui nommée "L'Orfèvrerie" est un ensemble industriel du XIXe siècle ayant conservé son unité architecturale d'origine. Le site de 18500m2 s'articule comme un petit village avec sa place centrale, ses allées, ses grandes halles, longères et pavillons.**

### ETAT DU LIEU

Désaffecté, Mauvais état général

### HISTORIQUE DU LIEU

L'entreprise d'orfèvrerie Christofle fut fondée en 1830. L'usine de Saint-Denis ouvre en 1877 sur un terrain situé entre le canal et le chemin de fer. Il s'agit au départ d'une petite manufacture artisanale qui deviendra assez rapidement une grande industrie d'orfèvrerie. L'usine ferme ses portes en 2007 pour être relocalisée dans une usine à Yainville en Normandie. L'usine de Saint-Denis est cette même année 2007 inscrite à l'inventaire des Monuments Historiques pour ses qualités architecturales et esthétiques caractéristiques de l'architecture industrielle de la fin du XIXe siècle.

Les locaux de l'usine sont actuellement partiellement en location pour des entreprises ou des tournages en attendant une restauration de l'ensemble dans les années à venir.

### PÉRIODE DE CONSTRUCTION

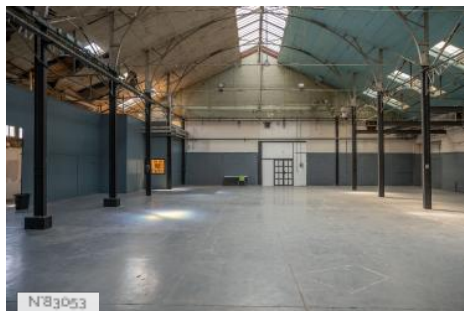
XIX<sup>e</sup> Siècle

### STYLE DOMINANT

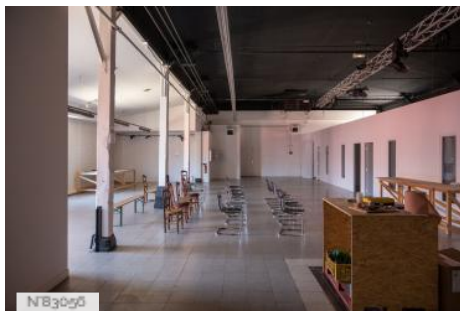
Contemporain, Industriel



## Autres décors du lieu



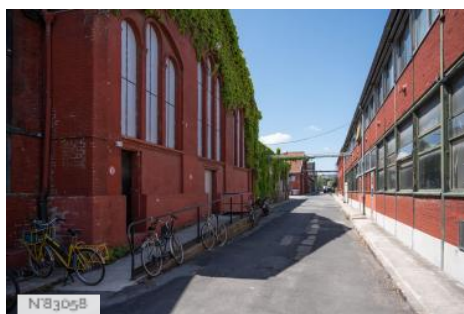
L'orfèvrerie - Anciennes usines - Halle bleue et annexe



L'orfèvrerie - Anciennes usines - Loges et regie



L'orfèvrerie - Anciennes usines - Place Saint-Éloi



L'orfèvrerie - Anciennes usines - Ruelles intérieures