

Lieu pré-rapéré par le réseau Film France

Geolocation

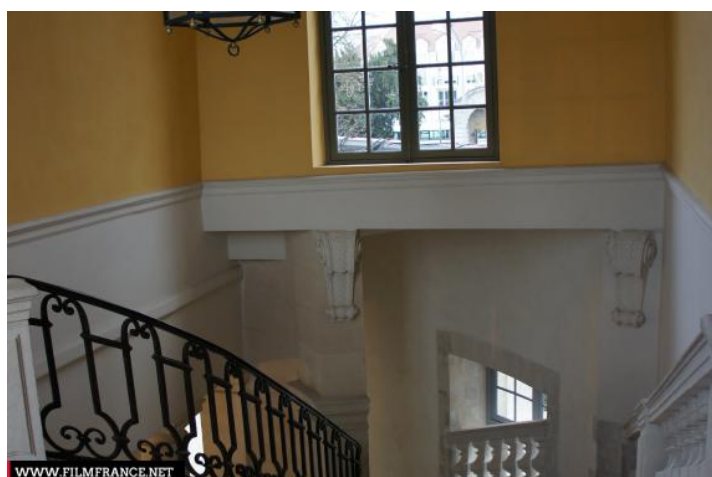
N°62030  
mâj : 29/12/2020

## Ville de Sucy-en-Brie - Château/Conservatoire

94370 Sucy En Brie  
France

Contactez la commission

[Film Paris Region, Commission du Film Ile-de-France](#)



WWW.FILMFRANCE.NET

Crédits : Commission du Film IDF  
Légende :



WWW.FILMFRANCE.NET

Crédits : Commission du Film IDF  
Légende :



WWW.FILMFRANCE.NET

Crédits : Commission du Film IDF  
Légende :



WWW.FILMFRANCE.NET

Crédits : Commission du Film IDF  
Légende :



WWW.FILMFRANCE.NET

Crédits : Commission du Film IDF  
Légende :

## TYPE DE LIEU

CATÉGORIES

Bâtiment culturel Château Edifice culturel Escalier (monumental) Hall Salle Salle a manger Salon

ENVIRONNEMENT

Parc ou jardin, Ville

## PRÉSENTATION GÉNÉRALE

ETAT DU LIEU

Bon état général

HISTORIQUE DU LIEU

Le château fut construit en 1662 pour Nicolas Lambert.

Nicolas Lambert s'adressa à François Le Vau, frère du grand architecte de Versailles, pour construire son château en 1660-1662. Ce dernier traita directement avec des artisans locaux, et avec des artistes de renom: Le Brun, Le Sueur, Van Obstal, Patel, Herman, Romanelli.

Au XVIIIe siècle le château est repris par la famille Lalive.

En 1780, le château est acquis par Charles Ginoux, ancêtre d'une dynastie célèbre et chère au Sucyens qui y demeura pendant cent douze ans et donna trois maires à la commune. Avec eux, le château devient une demeure bourgeoise, à laquelle ils ajoutent un immense jardin d'hiver qui a été détruit pour redonner au château sa pureté originelle. Au début du XXe siècle, avec Lady Bruce Meux, le château retrouve un peu de son éclat.

La Famille Bès de Berc s'installe au château en 1912 et y vit dans une simplicité très familiale. Le parc, devenu jardin anglais, fait la joie des propriétaires qui étaient séduits par ces vingt hectares de nature. La glacière, construite par Nicolas Lambert et que l'on devine encore sous le tertre gazonné au côté droit de la cour, était encore utilisée. Le château fut maintenu en bon état jusqu'en 1955.

Abandonné, le château est racheté par la Mairie de Sucy-en-Brie qui le restaure et le transforme en Maison des Arts et des Musiques.

XVII<sup>e</sup> Siècle

PÉRIODE DE CONSTRUCTION

Escalier (monumental)

ELÉMENTS ARCHITECTURAUX

REMARQUABLES

## Lieux en relation



Ville de Sucy-en-Brie - Maison Blanche/Rez de chaussée



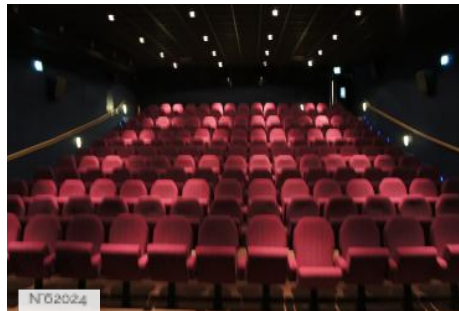
Ville de Sucy-en-Brie - Fort de Sucy



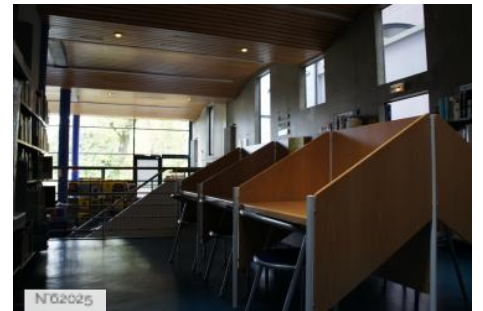
Ville de Sucy-en-Brie - Maison Blanche/1er étage



Ville de Sucy-en-Brie - Espace Jean-Marie Poirier



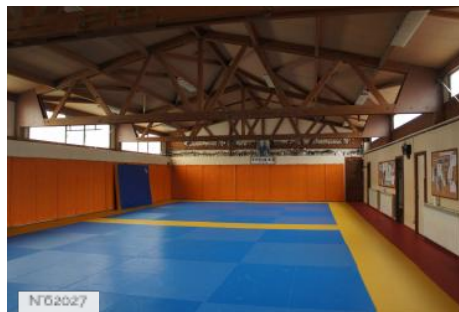
Ville de Sucy-en-Brie - Espace Jean-Marie Poirier/cinéma



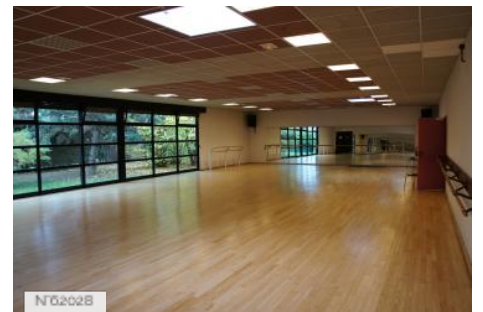
Ville de Sucy-en-Brie - Médiathèque



Ville de Sucy-en-Brie - Serres municipales



Ville de Sucy-en-Brie - Dojo



Ville de Sucy-en-Brie - Salle de danse



Ville de Sucy-en-Brie - Gymnase du Fort



Ville de Sucy-en-Brie - Château/Orangerie



Ville de Sucy-en-Brie - Centre culturel