



Geolocation

N°62015

Lié à la fiche [Maison de l'Océan \(Institut Océanographique de Paris\) - Fiche globale](#)
mâj : 20/04/2022

Maison de l'Océan (Institut Océanographique de Paris) - Circulations

**75005 Paris
France**

Contactez la commission

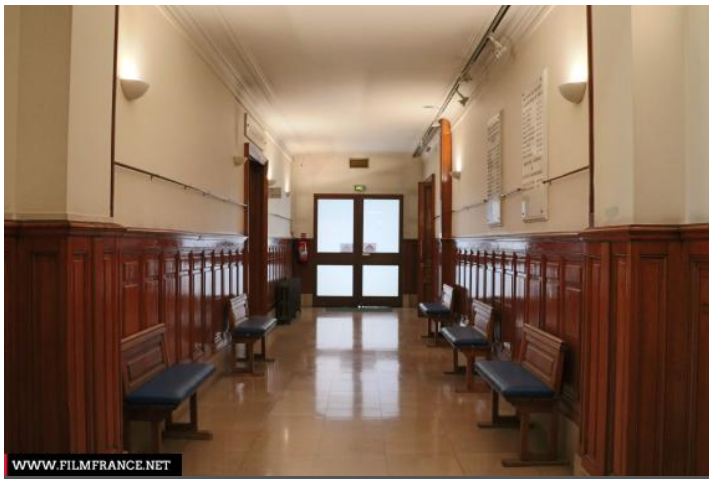
Film Paris Region, Commission du Film Ile-de-France



Crédits : Commission du Film d'Ile-de-France
Légende :



Crédits : Commission du Film d'Ile-de-France
Légende :



WWW.FILMFRANCE.NET

Crédits : Commission du Film d'Ile-de-France
Légende :



WWW.FILMFRANCE.NET

Crédits : Commission du Film IDF
Légende :



WWW.FILMFRANCE.NET

Crédits : Commission du Film IDF
Légende :

TYPE DE LIEU

CATÉGORIES

Bâtiment culturel Bâtiment enseignement-recherche Centre culturel Centre enseignement - recherche
Coulloir Edifice culturel Edifice enseignement - recherche Escalier (monumental) Galerie (architecture)

ENVIRONNEMENT

Ville

PRÉSENTATION GÉNÉRALE

ÉTAT DU LIEU

Bon état général

HISTORIQUE DU LIEU

La Maison de l'Océan, anciennement connue sous le nom d'Institut Océanographique de Paris, a été inaugurée en 1911. Elle appartient, avec le Musée Océanographique de Monaco, à la Fondation Albert 1er, Prince de Monaco. L'architecte Henri-Paul Nénot, à l'origine de l'Institut, a également dessiné les plans de l'hôtel Meurice de la rue de Rivoli et participé aux chantiers de la Nouvelle Sorbonne. Les sculpteurs Constant Roux, Paul Landowski, Gustave Nicolas Hennequin, ont quant à eux réalisé les motifs présents sur la tour et sur les façades du bâtiment. Depuis sa création, l'Institut se positionne comme un médiateur entre le monde scientifique, le public, la société civile, les décideurs politiques et les médias, avec le souci de faire découvrir au plus grand nombre l'océan et la science océanographique. Il est inscrit aux monuments historiques depuis un arrêté du 4 novembre 2004.

PÉRIODE DE CONSTRUCTION

1901-1910

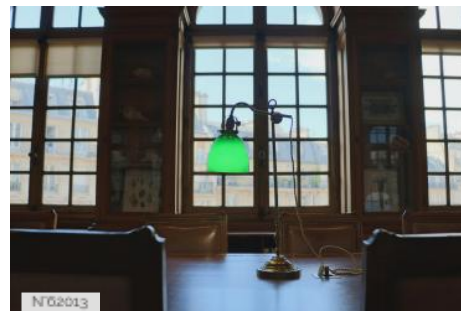
Autres décors du lieu



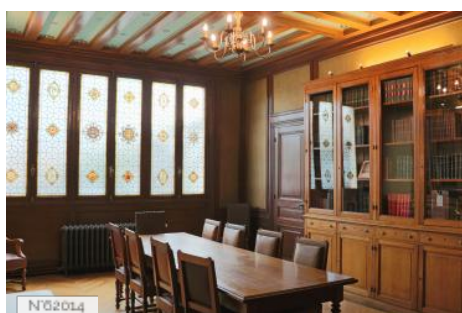
Maison de l'Océan (Institut Océanographique de Paris) - Grand amphithéâtre



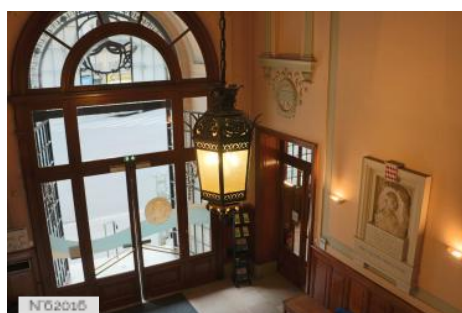
Maison de l'Océan (Institut Océanographique de Paris) - Petit amphithéâtre



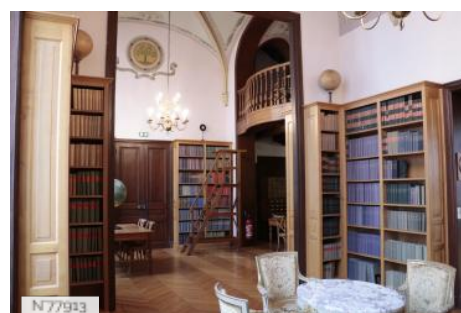
Maison de l'Océan (Institut Océanographique de Paris) - Bibliothèque



Maison de l'Océan (Institut Océanographique de Paris) - Bureau du Ministre



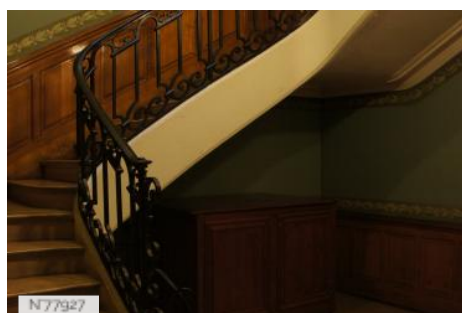
Maison de l'Océan (Institut Océanographique de Paris) - Hall d'entrée



Maison de l'Océan (Institut Océanographique de Paris) - Grand Salon



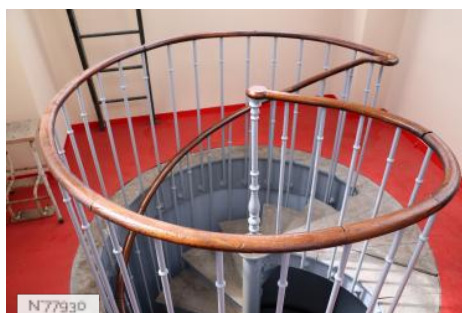
Maison de l'Océan (Institut Océanographique de Paris) - Salon Laugier



Maison de l'Océan (Institut Océanographique de Paris) - Escalier du Prince



Maison de l'Océan (Institut Océanographique de Paris) - Salle du conseil



Maison de l'Océan (Institut Océanographique de Paris) - Salle de stockage



Maison de l'Océan (Institut Océanographique de Paris) - Terrasse de la tour

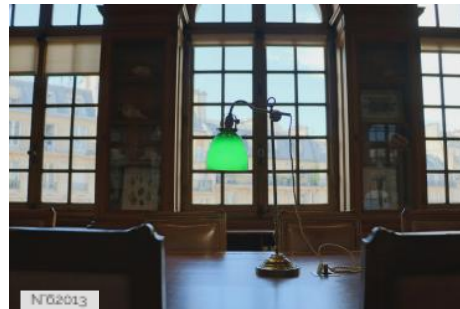
Lieux en relation



Maison de l'Océan (Institut Océanographique de Paris) - Grand amphithéâtre



Maison de l'Océan (Institut Océanographique de Paris) - Petit amphithéâtre



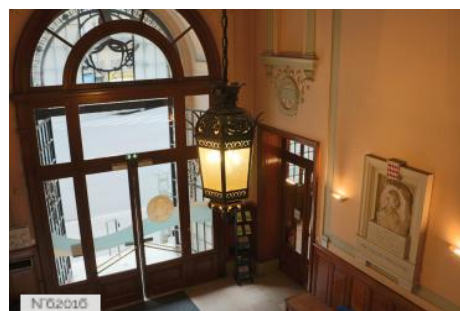
Maison de l'Océan (Institut Océanographique de Paris) - Bibliothèque



Maison de l'Océan (Institut Océanographique de Paris) - Bureau du Ministre



Maison de l'Océan (Institut Océanographique de Paris) - Circulations



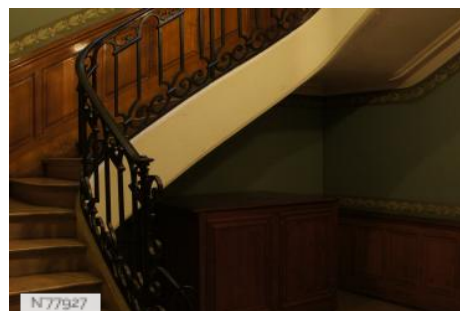
Maison de l'Océan (Institut Océanographique de Paris) - Hall d'entrée



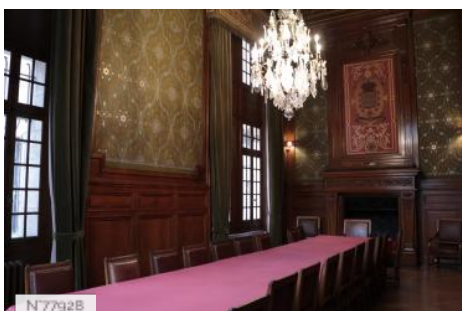
Maison de l'Océan (Institut Océanographique de Paris) - Grand Salon



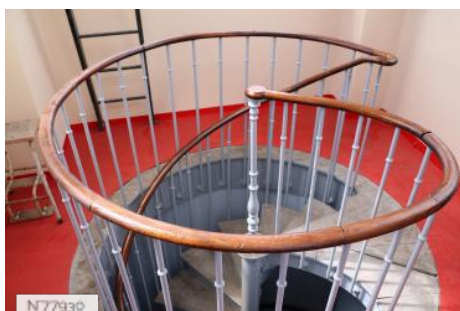
Maison de l'Océan (Institut Océanographique de Paris) - Salon Laugier



Maison de l'Océan (Institut Océanographique de Paris) - Escalier du Prince



Maison de l'Océan (Institut Océanographique de Paris) - Salle du conseil



Maison de l'Océan (Institut Océanographique de Paris) - Salle de stockage



Maison de l'Océan (Institut Océanographique de Paris) - Terrasse de la tour