



Lieu pré-repéré par le réseau Film France

Geolocation

N°61963
màj : 20/02/2015

Ville de Jouy-en-Josas - Hôtel de ville/Bureau du Maire

78350 Jouy En Josas
France

Contactez la commission

Film Paris Region, Commission du Film Ile-de-France



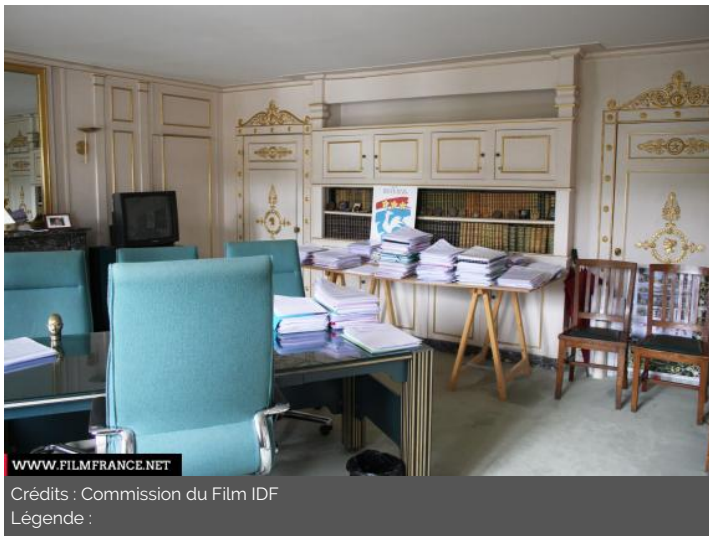
WWW.FILMFRANCE.NET

Crédits : Commission du Film IDF
Légende :



WWW.FILMFRANCE.NET

Crédits : Commission du Film IDF
Légende :



WWW.FILMFRANCE.NET

Crédits : Commission du Film IDF
Légende :



WWW.FILMFRANCE.NET

Crédits : Commission du Film IDF
Légende :

TYPE DE LIEU

CATÉGORIES

Bâtiment administratif Mairie Hôtel de ville Edifice administratif Site administratif

ENVIRONNEMENT

Ville

PRÉSENTATION GÉNÉRALE

ETAT DU LIEU

Bon état général

HISTORIQUE DU LIEU

L'histoire de Jouy-en-Josas nous est connue précisément à partir du IX^e siècle, grâce aux écrits des moines de l'abbaye de Saint-Germain-des-Près qui défrichèrent les terres. Pourtant, des traces d'occupation attestent d'une première présence humaine dès la préhistoire : silex, stèles gauloises aux Metz, pièces de monnaies mérovingiennes...
Sous l'impulsion de l'Abbaye, le village faisait preuve de dynamisme (entre 400 et 500 habitants au XI^e siècle). Mais avec la diminution du pouvoir de celle-ci, la terre usurpée ou revendue passa aux mains des seigneurs.
Les guerres successives, et surtout la guerre de cent ans et la peste noire décimèrent la population : en 1466, le village ne comptait alors que trois feux.
A partir de la fin du XV^e siècle, avec la nouvelle prospérité du village, les seigneuries passèrent à diverses familles qui s'illustrèrent dans les Armes, dans l'Eglise, ou directement au service du Roi : Antoine d'Aquin, médecin de Louis XIV ou son petit fils Antoine Louis de Rouillé, Secrétaire d'Etat à la Marine et aux Affaires Etrangères sous Louis XV.

En 1760, un jeune allemand de 22 ans, Christophe-Philippe Oberkampf, s'installe à Jouy-en-Josas et vient jeter les bases d'une industrie destinée à prendre un merveilleux essor : l'industrie des Toiles de Jouy.
XIX^e Siècle

PÉRIODE DE CONSTRUCTION

Lieux en relation



N°01759

Ville de Jouy-en-Josas - Salle du vieux marché



N°01950

Ville de Jouy-en-Josas - Fiche globale



N°01952

Ville de Jouy-en-Josas - Ecole primaire Bourget-Calmette



N°01953



N°01954



N°01955

Ville de Jouy-en-Josas - Ecole maternelle
Bourget-Calmette



Ville de Jouy-en-Josas - Musée de la toile de Jouy

Ville de Jouy-en-Josas - Centre de loisirs



Ville de Jouy-en-Josas - Maison de Jeanne et Léon
Blum

Ville de Jouy-en-Josas - Ecole Jeanne Blum



Ville de Jouy-en-Josas - Domaine de la Cour
Roland/Extérieurs



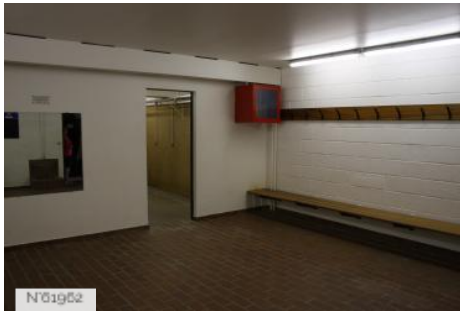
Ville de Jouy-en-Josas - Domaine de la Cour
Roland/Gymnase



Ville de Jouy-en-Josas - Domaine de la Cour
Roland/Terrains de tennis couverts



Ville de Jouy-en-Josas - Domaine de la Cour
Roland/Terrains découverts



Ville de Jouy-en-Josas - Domaine de la Cour
Roland/Vestiaires



Ville de Jouy-en-Josas - Hôtel de ville/Salle du
conseil



Ville de Jouy-en-Josas - Espace cyberbase-
Bibliothèque