



Lieu pré-repéré par le réseau Film France

Geolocation

N°61961
mâj : 13/12/2013

Ville de Jouy-en-Josas -
Domaine de la Cour
Roland/Terrains
découverts

78350 Jouy En Josas
France

Contactez la commission

Film Paris Region, Commission du Film Ile-de-France



WWW.FILMFRANCE.NET

Crédits : Commission du Film IDF
Légende :



WWW.FILMFRANCE.NET

Crédits : Commission du Film IDF
Légende :



WWW.FILMFRANCE.NET

Crédits : Commission du Film IDF
Légende :



WWW.FILMFRANCE.NET

Crédits : Commission du Film IDF
Légende :



WWW.FILMFRANCE.NET

Crédits : Commission du Film IDF
Légende :

TYPE DE LIEU

CATÉGORIES

Site sportif

Centre sportif

Terrain de rugby

Terrain de football

Espace vert

Ensemble sportif

ENVIRONNEMENT

Campagne, Parc ou jardin

PRÉSENTATION GÉNÉRALE

ETAT DU LIEU

Bon état général

HISTORIQUE DU LIEU

L'histoire de Jouy-en-Josas nous est connue précisément à partir du IX^e siècle, grâce aux écrits des moines de l'abbaye de Saint-Germain-des-Près qui défrichèrent les terres. Pourtant, des traces d'occupation attestent d'une première présence humaine dès la préhistoire : silex, stèles gauloises aux Metz, pièces de monnaies mérovingiennes...

Sous l'impulsion de l'Abbaye, le village faisait preuve de dynamisme (entre 400 et 500 habitants au XI^e siècle). Mais avec la diminution du pouvoir de celle-ci, la terre usurpée ou revendue passa aux mains des seigneurs.

Les guerres successives, et surtout la guerre de cent ans et la peste noire décimèrent la population : en 1466, le village ne comptait alors que trois feux.

A partir de la fin du XV^e siècle, avec la nouvelle prospérité du village, les seigneuries passèrent à diverses familles qui s'illustrèrent dans les Armes, dans l'Eglise, ou directement au service du Roi : Antoine d'Aquin, médecin de Louis XIV ou son petit fils Antoine Louis de Rouillé, Secrétaire d'Etat à la Marine et aux Affaires Etrangères sous Louis XV.

En 1760, un jeune allemand de 22 ans, Christophe-Philippe Oberkampf, s'installe à Jouy-en-Josas et vient jeter les bases d'une industrie destinée à prendre un merveilleux essor : l'industrie des Toiles de Jouy.

PÉRIODE DE CONSTRUCTION

1981-1990

Lieux en relation



N°01759
Ville de Jouy-en-Josas - Salle du vieux marché



N°01950
Ville de Jouy-en-Josas - Fiche globale



N°01952
Ville de Jouy-en-Josas - Ecole primaire Bourget-Calmette



N°01953
Ville de Jouy-en-Josas - Ecole maternelle Bourget-Calmette



N°01954
Ville de Jouy-en-Josas - Centre de loisirs



N°01955
Ville de Jouy-en-Josas - Ecole Jeanne Blum



N°01956
Ville de Jouy-en-Josas - Musée de la toile de Jouy



N°01957
Ville de Jouy-en-Josas - Maison de Jeanne et Léon Blum



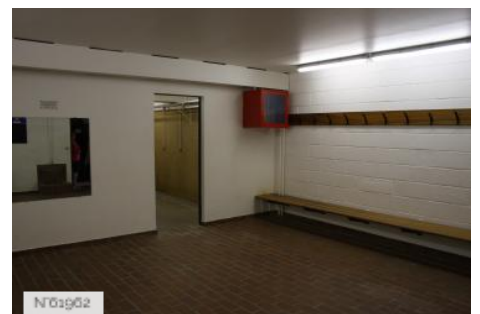
N°01958
Ville de Jouy-en-Josas - Domaine de la Cour Roland/Extérieurs



N°01959
Ville de Jouy-en-Josas - Domaine de la Cour Roland/Gymnase



N°01960
Ville de Jouy-en-Josas - Domaine de la Cour Roland/Terrains de tennis couverts



N°01962
Ville de Jouy-en-Josas - Domaine de la Cour Roland/Vestiaires



N°01963
Ville de Jouy-en-Josas - Hôtel de ville/Bureau du Maire



N°01964
Ville de Jouy-en-Josas - Hôtel de ville/Salle du conseil



N°01965
Ville de Jouy-en-Josas - Espace cyberbase-Bibliothèque