



Lieu pré-repéré par le réseau Film France

Geolocation

N°61960  
mâj : 13/12/2013

Ville de Jouy-en-Josas -  
Domaine de la Cour  
Roland/Terrains de tennis  
couverts

**78350 Jouy En Josas**  
**France**

Contactez la commission

**Film Paris Region, Commission du Film Ile-de-France**



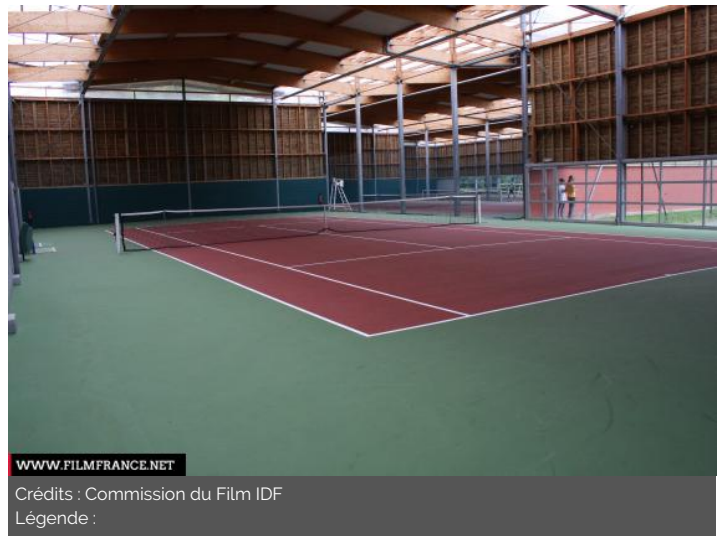
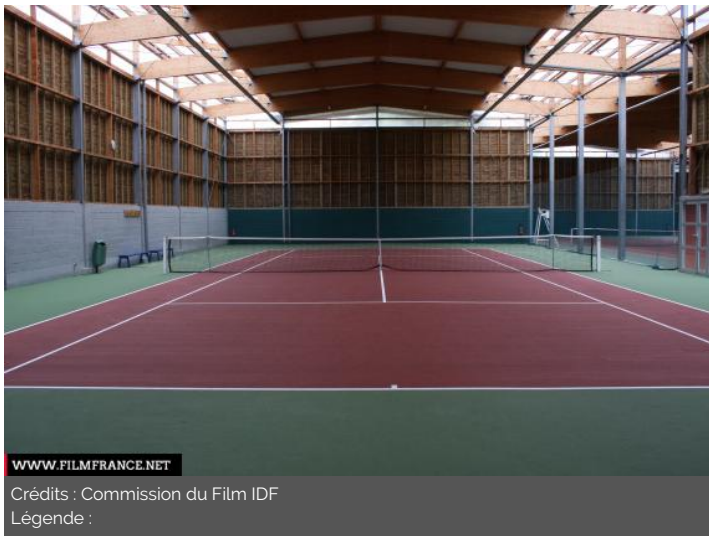
WWW.FILMFRANCE.NET

Crédits : Commission du Film IDF  
Légende :



WWW.FILMFRANCE.NET

Crédits : Commission du Film IDF  
Légende :



## TYPE DE LIEU

CATÉGORIES

Site sportif

Centre sportif

Tennis

Bâtiment sportif

Espace vert

Ensemble sportif

Edifice sportif

ENVIRONNEMENT

Campagne, Parc ou jardin

## PRÉSENTATION GÉNÉRALE

ETAT DU LIEU

Bon état général

HISTORIQUE DU LIEU

L'histoire de Jouy-en-Josas nous est connue précisément à partir du IX<sup>e</sup> siècle, grâce aux écrits des moines de l'abbaye de Saint-Germain-des-Près qui défrichèrent les terres. Pourtant, des traces d'occupation attestent d'une première présence humaine dès la préhistoire : silex, stèles gauloises aux Metz, pièces de monnaies mérovingiennes...

Sous l'impulsion de l'Abbaye, le village faisait preuve de dynamisme (entre 400 et 500 habitants au XI<sup>e</sup> siècle). Mais avec la diminution du pouvoir de celle-ci, la terre usurpée ou revendue passa aux mains des seigneurs.

Les guerres successives, et surtout la guerre de cent ans et la peste noire décimèrent la population : en 1466, le village ne comptait alors que trois feux.

A partir de la fin du XV<sup>e</sup> siècle, avec la nouvelle prospérité du village, les seigneuries passèrent à diverses familles qui s'illustrèrent dans les Armes, dans l'Eglise, ou directement au service du Roi : Antoine d'Aquin, médecin de Louis XIV ou son petit fils Antoine Louis de Rouillé, Secrétaire d'Etat à la Marine et aux Affaires Etrangères sous Louis XV.

En 1760, un jeune allemand de 22 ans, Christophe-Philippe Oberkampf, s'installe à Jouy-en-Josas et vient jeter les bases d'une industrie destinée à prendre un merveilleux essor : l'industrie des Toiles de Jouy.

## Lieux en relation



Ville de Jouy-en-Josas - Salle du vieux marché



Ville de Jouy-en-Josas - Fiche globale



Ville de Jouy-en-Josas - Ecole primaire Bourget-Calmette



Ville de Jouy-en-Josas - Ecole maternelle Bourget-Calmette



Ville de Jouy-en-Josas - Centre de loisirs



Ville de Jouy-en-Josas - Ecole Jeanne Blum



Ville de Jouy-en-Josas - Musée de la toile de Jouy



Ville de Jouy-en-Josas - Maison de Jeanne et Léon Blum



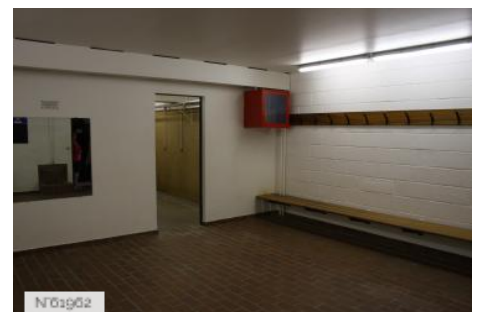
Ville de Jouy-en-Josas - Domaine de la Cour Roland/Extérieurs



Ville de Jouy-en-Josas - Domaine de la Cour Roland/Gymnase



Ville de Jouy-en-Josas - Domaine de la Cour Roland/Terrains découverts



Ville de Jouy-en-Josas - Domaine de la Cour Roland/Vestiaires



Ville de Jouy-en-Josas - Hôtel de ville/Bureau du Maire



Ville de Jouy-en-Josas - Hôtel de ville/Salle du conseil



Ville de Jouy-en-Josas - Espace cyberbase-Bibliothèque