

Lieu pré-repéré par le réseau Film France

Geolocation

N°61902
mâj : 13/12/2013

Château de Vaux-le-Vicomte - Canal et poele

77950 Maincy
France

Contactez la commission

[Film Paris Region, Commission du Film Ile-de-France](#)



WWW.FILMFRANCE.NET

Crédits : Commission du Film d'Ile-de-France
Légende :



WWW.FILMFRANCE.NET

Crédits : Commission du Film d'Ile-de-France
Légende :



WWW.FILMFRANCE.NET

Crédits : Commission du Film d'Ile-de-France
Légende :



WWW.FILMFRANCE.NET

Crédits : Commission du Film d'Ile-de-France
Légende :



WWW.FILMFRANCE.NET

Crédits : Commission du Film d'Ile-de-France
Légende :

TYPE DE LIEU

CATÉGORIES

Parc Jardin Parc floral Jardin floral Canal Cours d'eau Espace vert

ENVIRONNEMENT

Forêt, Plan d'eau ou marais, Parc ou jardin

PRÉSENTATION GÉNÉRALE

ETAT DU LIEU

Restauré ou Rénové, Bon état général

HISTORIQUE DU LIEU

Le château de Vaux-le-Vicomte a été construit pour le surintendant des finances de Louis XIV, Nicolas Fouquet, entre 1658 et 1661. Ce dernier fit appel aux meilleurs artistes de l'époque pour bâtir son palais : l'architecte Louis Le Vau, le peintre Charles Le Brun, le paysagiste André Le Nôtre, et le maître-maçon Michel Villedo.

PÉRIODE DE CONSTRUCTION

XVII^e Siècle

STYLES PARTICULIERS

Découvert - De plein air

Lieux en relation



Château de Vaux-le-Vicomte - Grande chambre carrée



Château de Vaux-le-Vicomte - Cabinet des jeux



Château de Vaux-le-Vicomte - Chambre des Muses



N°01749

Château de Vaux-le-Vicomte - Salon d'Hercule



N°01750

Château de Vaux-le-Vicomte - Bibliothèque



N°01752

Château de Vaux-le-Vicomte - Cabinet du Roi



N°01753

Château de Vaux-le-Vicomte - Cabinet des bains



N°01755

Château de Vaux-le-Vicomte - Salon des Amis de Vaux-le-Vicomte



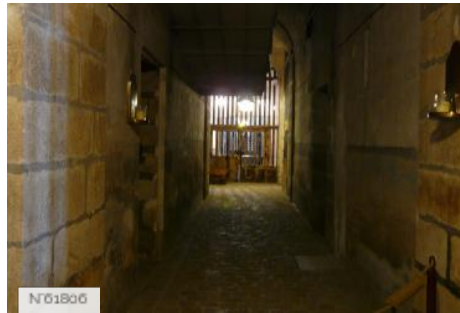
N°01804

Château de Vaux-le-Vicomte - Chambre Louis XVI



N°01805

Château de Vaux-le-Vicomte - Chambre Louis XV



N°01806

Château de Vaux-le-Vicomte - Cuisines



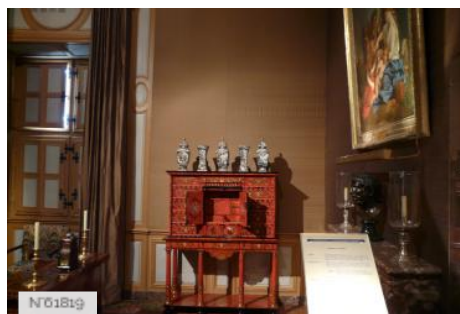
N°01817

Château de Vaux-le-Vicomte - Cabinet de Madame Fouquet



N°01818

Château de Vaux-le-Vicomte - Chambre à coucher de Fouquet



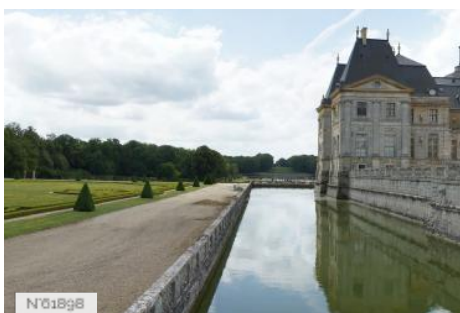
N°01819

Château de Vaux-le-Vicomte - Cabinet de Nicolas Fouquet



N°01820

Château de Vaux-le-Vicomte - Antichambre



N°01896

Château de Vaux-le-Vicomte - Jardins à la Française



N°01899

Château de Vaux-le-Vicomte - Extérieurs du château



N°01900

Château de Vaux-le-Vicomte - Bosquet Alexandre



Château de Vaux-le-Vicomte - Confessional ou grotte sèche



Château de Vaux-le-Vicomte - Potager



Château de Vaux-le-Vicomte - Grottes et terrasse