

Lieu pré-repéré par le réseau Film France

Geolocation

N°61784  
mâj : 20/02/2015

## Conseil économique social et environnemental - Couloir des Archives

**75016 Paris  
France**

Contactez la commission

**Film Paris Region, Commission du Film Ile-de-France**



WWW.FILMFRANCE.NET

Crédits : Commission du Film IDF  
Légende :



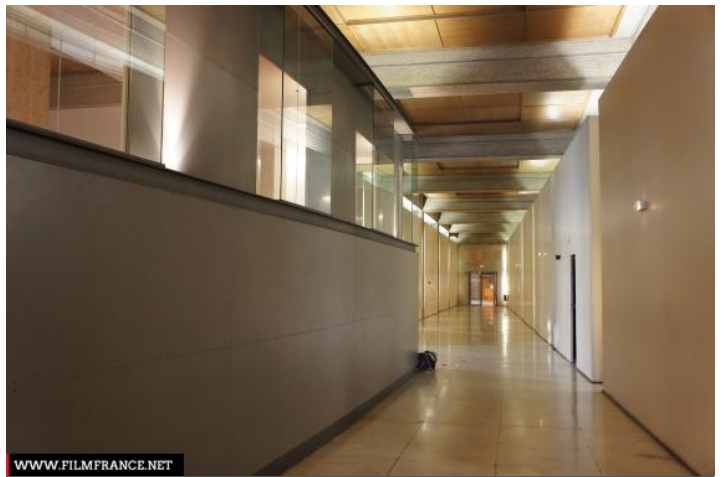
WWW.FILMFRANCE.NET

Crédits : Commission du Film IDF  
Légende :



WWW.FILMFRANCE.NET

Crédits : Commission du Film IDF  
Légende :



WWW.FILMFRANCE.NET

Crédits : Commission du Film IDF  
Légende :

## TYPE DE LIEU

### CATÉGORIES

Couloir Bâtiment culturel Site culturel Edifice culturel Immeuble culturel Etablissement administratif  
Immeuble administratif Edifice administratif Site administratif

### ENVIRONNEMENT

Ville, Bord de route

## PRÉSENTATION GÉNÉRALE

### ETAT DU LIEU

Bon état général

### HISTORIQUE DU LIEU

Le Conseil économique, social et environnemental est une assemblée consultative prévue par la Constitution française. Son siège est situé au palais d'Iéna à Paris, construit par l'architecte Auguste Perret sur la colline du Quartier de Chaillot à l'occasion de l'Exposition spécialisée de 1937 et édifié par la « Société des grands travaux en béton » des Frères Perret. Ce bâtiment doit recevoir un nouveau musée consacré aux travaux publics inauguré en mars 1939 dans une première aile de l'édifice parallèle à l'avenue d'Iéna. La Seconde Guerre mondiale retarde l'avancement des travaux et la rotonde ne sera terminée qu'en 1943.

Le palais d'Iéna abrite une salle de conférences de trois cents places couverte d'une double coupole. Le hall présente un monumental escalier suspendu en fer à cheval.

### PÉRIODE DE CONSTRUCTION

1931-1940, 1991-2000

### STYLE DOMINANT

Contemporain

## Lieux en relation



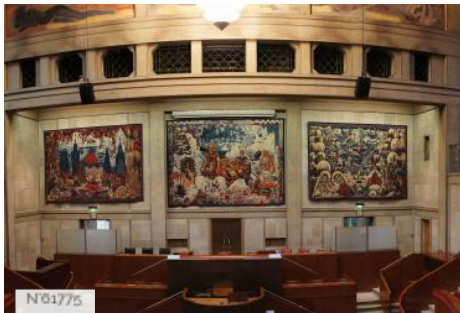
Conseil économique social et environnemental -  
Salle Hypostyle



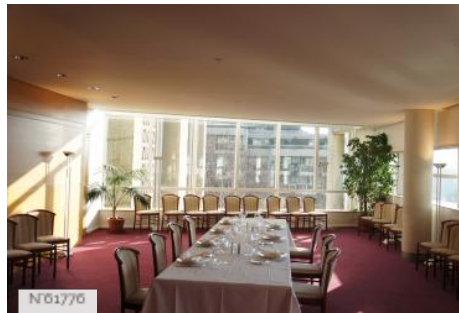
Conseil économique social et environnemental -  
Fiche Globale



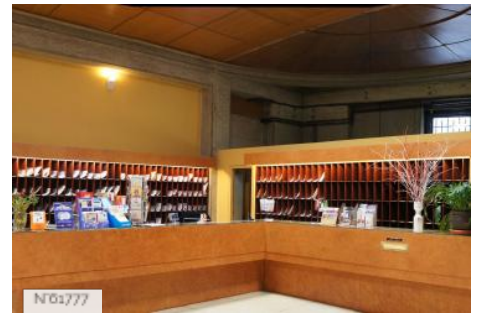
Conseil économique social et environnemental -  
Escalier Monumental



Conseil économique social et environnemental -  
Hémicycle ou salle des séances



Conseil économique social et environnemental -  
Salon Eiffel



Conseil économique social et environnemental -  
Rez-de-chaussée de la Rotonde



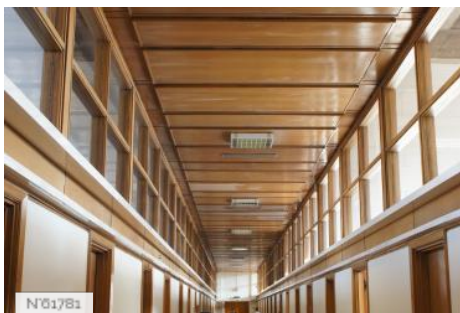
Conseil économique social et environnemental -  
Extérieurs



Conseil économique social et environnemental -  
Salle de Réunion 301



Conseil économique social et environnemental -  
Salle de Réunion 245



Conseil économique social et environnemental -  
Couloir des Groupes