

Lieu pré-repéré par le réseau Film France

Geolocation

N°61784
mâj : 20/02/2015

Conseil économique social et environnemental - Couloir des Archives

**75016 Paris
France**

Contactez la commission

Film Paris Region, Commission du Film Ile-de-France



WWW.FILMFRANCE.NET

Crédits : Commission du Film IDF
Légende :



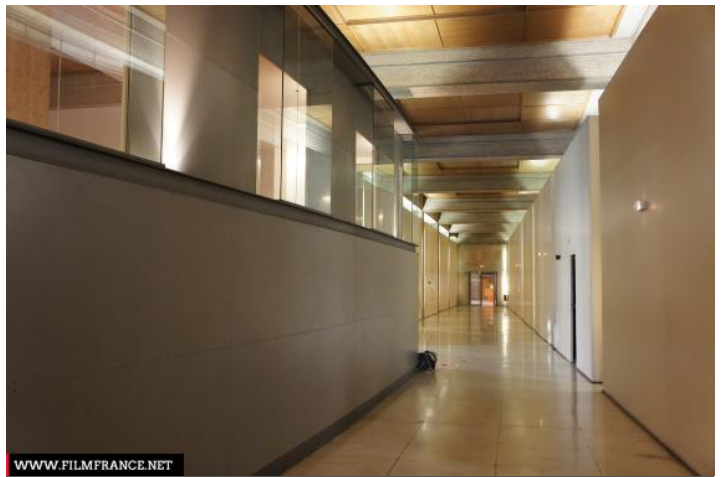
WWW.FILMFRANCE.NET

Crédits : Commission du Film IDF
Légende :



WWW.FILMFRANCE.NET

Crédits : Commission du Film IDF
Légende :



WWW.FILMFRANCE.NET

Crédits : Commission du Film IDF
Légende :

TYPE DE LIEU

CATÉGORIES

Couloir Bâtiment culturel Site culturel Edifice culturel Immeuble culturel Etablissement administratif
Immeuble administratif Edifice administratif Site administratif

ENVIRONNEMENT

Ville, Bord de route

PRÉSENTATION GÉNÉRALE

ETAT DU LIEU

Bon état général

HISTORIQUE DU LIEU

Le Conseil économique, social et environnemental est une assemblée consultative prévue par la Constitution française. Son siège est situé au palais d'Iéna à Paris, construit par l'architecte Auguste Perret sur la colline du Quartier de Chaillot à l'occasion de l'Exposition spécialisée de 1937 et édifié par la « Société des grands travaux en béton » des Frères Perret. Ce bâtiment doit recevoir un nouveau musée consacré aux travaux publics inauguré en mars 1939 dans une première aile de l'édifice parallèle à l'avenue d'Iéna. La Seconde Guerre mondiale retarde l'avancement des travaux et la rotonde ne sera terminée qu'en 1943.

Le palais d'Iéna abrite une salle de conférences de trois cents places couverte d'une double coupole. Le hall présente un monumental escalier suspendu en fer à cheval.

PÉRIODE DE CONSTRUCTION

1931-1940, 1991-2000

STYLE DOMINANT

Contemporain

Lieux en relation



N°01771
Conseil économique social et environnemental -
Salle Hypostyle



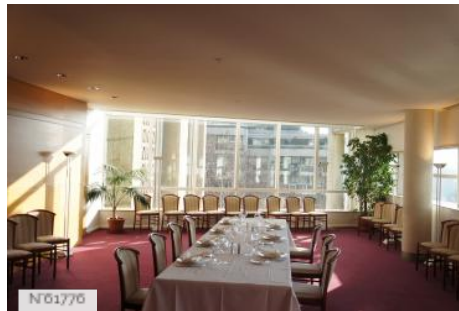
N°01772
Conseil économique social et environnemental -
Fiche Globale



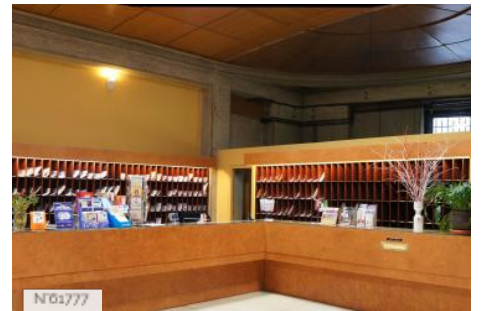
N°01774
Conseil économique social et environnemental -
Escalier Monumental



N°01775
Conseil économique social et environnemental -
Hémicycle ou salle des séances



N°01776
Conseil économique social et environnemental -
Salon Eiffel



N°01777
Conseil économique social et environnemental -
Rez-de-chaussée de la Rotonde



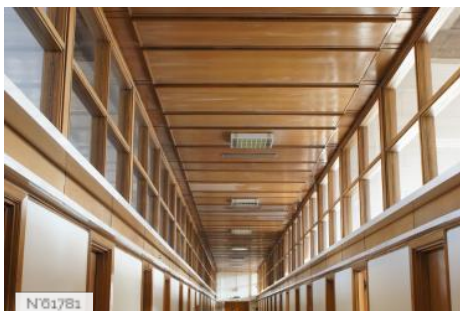
N°01778
Conseil économique social et environnemental -
Extérieurs



N°01779
Conseil économique social et environnemental -
Salle de Réunion 301



N°01780
Conseil économique social et environnemental -
Salle de Réunion 245



N°01781
Conseil économique social et environnemental -
Couloir des Groupes