



Lieu pré-repéré par le réseau Film France

Geolocation

N°61776
mâj : 20/02/2015

Conseil économique social et environnemental - Salon Eiffel

**75016 Paris
France**

Contactez la commission

Film Paris Region, Commission du Film Ile-de-France



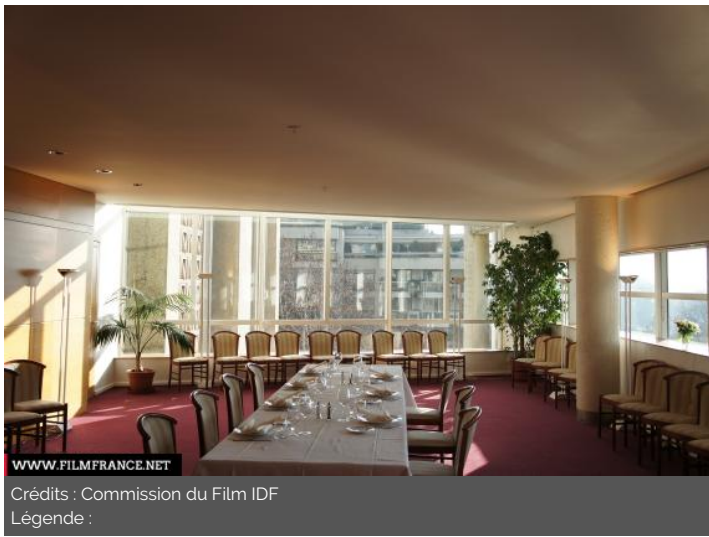
WWW.FILMFRANCE.NET

Crédits : Commission du Film IDF
Légende :



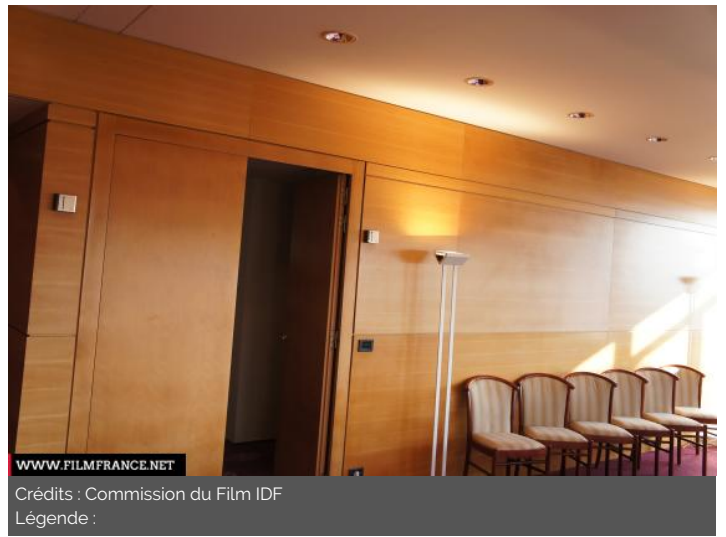
WWW.FILMFRANCE.NET

Crédits : Commission du Film IDF
Légende :



WWW.FILMFRANCE.NET

Crédits : Commission du Film IDF
Légende :



WWW.FILMFRANCE.NET

Crédits : Commission du Film IDF
Légende :



WWW.FILMFRANCE.NET

Crédits : Commission du Film IDF
Légende :

TYPE DE LIEU

CATÉGORIES

Salle Salle de réception Bâtiment culturel Site culturel Salon Edifice culturel Immeuble culturel
Etablissement administratif Immeuble administratif Edifice administratif Site administratif

ENVIRONNEMENT

Ville, Bord de route

PRÉSENTATION GÉNÉRALE

ETAT DU LIEU

Bon état général

HISTORIQUE DU LIEU

Le Conseil économique, social et environnemental est une assemblée consultative prévue par la Constitution française. Son siège est situé au palais d'Iéna à Paris, construit par l'architecte Auguste Perret sur la colline du Quartier de Chaillot à l'occasion de l'Exposition spécialisée de 1937 et édifié par la « Société des grands travaux en béton » des Frères Perret. Ce bâtiment doit recevoir un nouveau musée consacré aux travaux publics inauguré en mars 1939 dans une première aile de l'édifice parallèle à l'avenue d'Iéna. La Seconde Guerre mondiale retarde l'avancement des travaux et la rotonde ne sera terminée qu'en 1943.

PÉRIODE DE CONSTRUCTION

1991-2000

STYLE DOMINANT

Contemporain

Lieux en relation



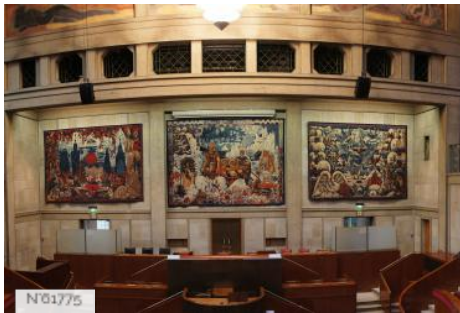
Conseil économique social et environnemental -
Salle Hypostyle



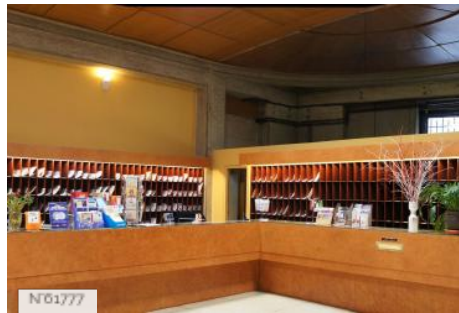
Conseil économique social et environnemental -
Fiche Globale



Conseil économique social et environnemental -
Escalier Monumental



Conseil économique social et environnemental -
Hémicycle ou salle des séances



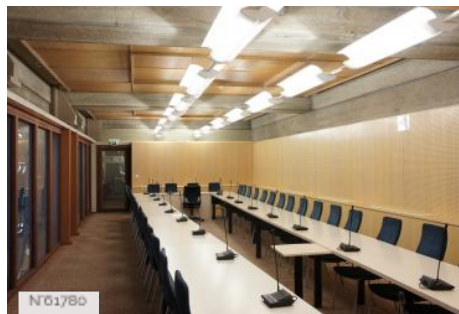
Conseil économique social et environnemental -
Rez-de-chaussée de la Rotonde



Conseil économique social et environnemental -
Extérieurs



Conseil économique social et environnemental -
Salle de Réunion 301



Conseil économique social et environnemental -
Salle de Réunion 245



Conseil économique social et environnemental -
Couloir des Groupes



Conseil économique social et environnemental -
Couloir des Archives