



Lieu pré-repéré par le réseau Film France

Geolocation

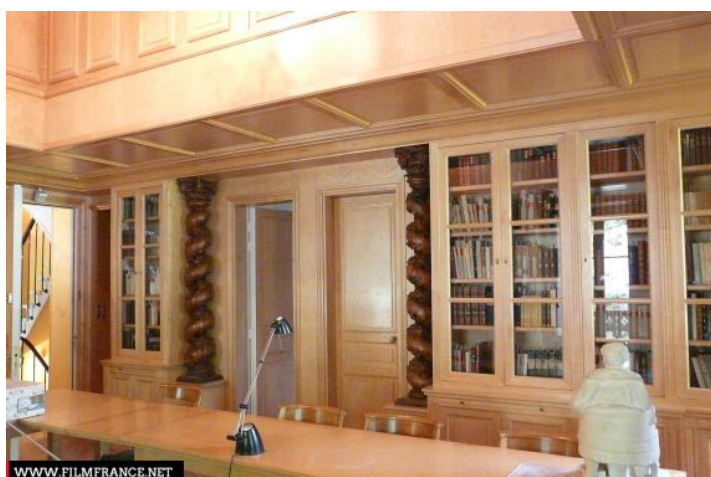
N°54512  
mâj : 13/12/2013

## Maison de Chateaubriand - Fiche globale

92290 Chatenay Malabry  
France

Contactez la commission

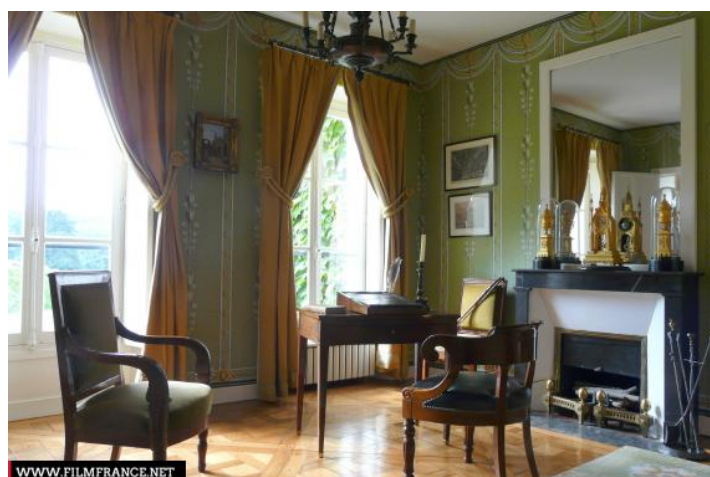
[Film Paris Region, Commission du Film Ile-de-France](#)



WWW.FILMFRANCE.NET

Crédits : Commission du Film IDF

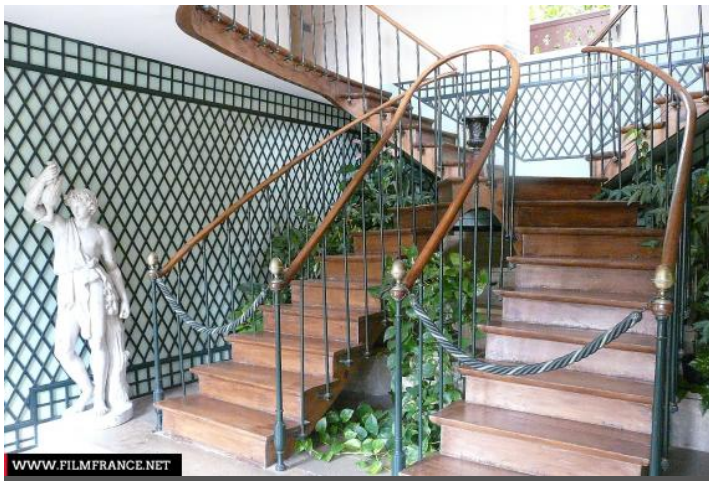
Légende :



WWW.FILMFRANCE.NET

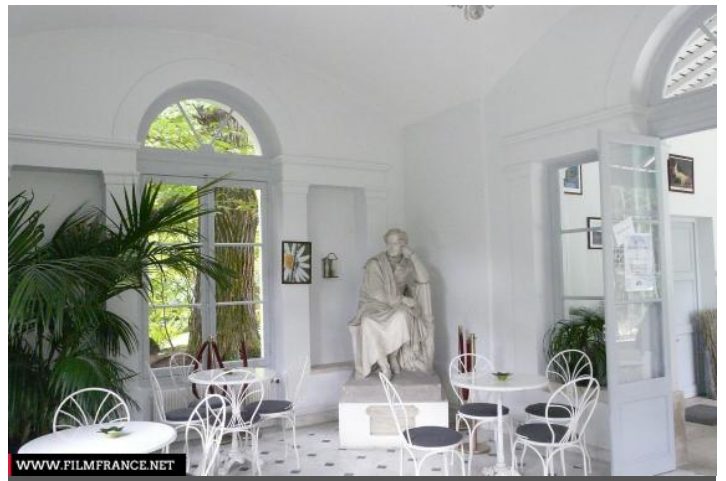
Crédits : Commission du Film IDF

Légende :



WWW.FILMFRANCE.NET

Crédits : Commission du Film IDF  
Légende :



WWW.FILMFRANCE.NET

Crédits : Commission du Film IDF  
Légende :



WWW.FILMFRANCE.NET

Crédits : Commission du Film IDF  
Légende :

## TYPE DE LIEU

CATÉGORIES

Parc Jardin Salle Chapelle Orangerie Maison Site culturel Bâtiment résidentiel Site résidentiel  
Edifice culturel Ensemble résidentiel Ensemble culturel Pavillon de jardin Edifice résidentiel

ENVIRONNEMENT

Campagne

## PRÉSENTATION GÉNÉRALE

ETAT DU LIEU

Restauré ou Rénové, Bon état général

HISTORIQUE DU LIEU

C'est le 22 août 1807 que Chateaubriand fit l'acquisition du domaine de la Vallée-aux-Loups, dans le hameau d'Autnay. C'est dans ces lieux qu'il rédigea plusieurs de ses œuvres, en particulier les Mémoires d'outre-tombe, dans la tour Velléda (nommée d'après l'héroïne du roman Les Martyrs) où il avait aménagé son bureau et sa bibliothèque. Il aménagea le domaine et créa le parc de la Vallée-aux-Loups sur 14 hectares.

Après avoir perdu son poste de ministre d'État en 1816, il se retrouva dans une situation financière catastrophique. Le domaine de la Vallée-aux-Loups fut alors vendu et acheté par Matthieu de Montmorency, ami et créancier de Chateaubriand.

La domaine fut propriété du Docteur Le Savoureux qui y installa un asile psychiatrique, qui servit pendant la deuxième guerre mondiale à abriter des résistants.

Le domaine de la Vallée-aux-Loups, avec la maison de Chateaubriand est la propriété du conseil général des Hauts-de-Seine depuis 1987 et est aujourd'hui ouverte au public et permet de découvrir un mobilier d'époque et des documents sur Chateaubriand.

PÉRIODE DE CONSTRUCTION

XIX<sup>e</sup> Siècle

STYLE DOMINANT

Empire



## Lieux en relation



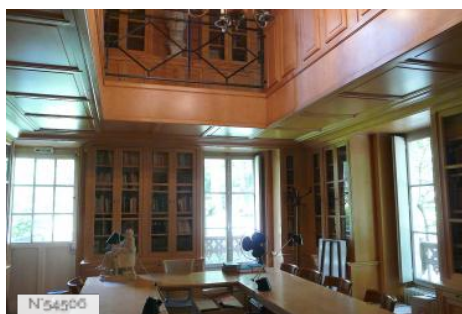
Maison de Chateaubriand - Salon



Maison de Chateaubriand - Orangerie



Maison de Chateaubriand - Chambre à coucher



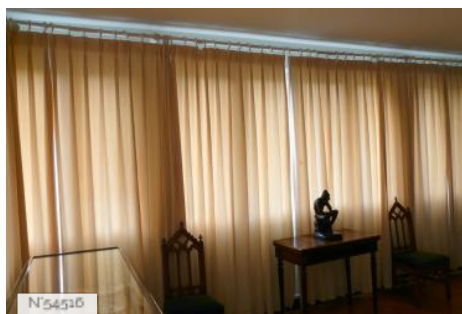
Maison de Chateaubriand - Bibliothèque



Maison de Chateaubriand - Chapelle de Montmorency



Maison de Chateaubriand - Salle à manger



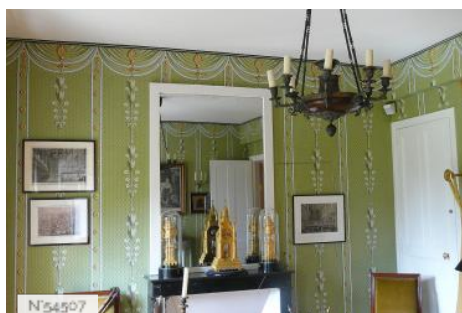
Maison de Chateaubriand - Salon Atala



Maison de Chateaubriand - Salle de la nature



Maison de Chateaubriand - Escalier



Maison de Chateaubriand - Bureau



Maison de Chateaubriand - Extérieurs