



Lieu pré-repéré par le réseau Film France

Geolocation

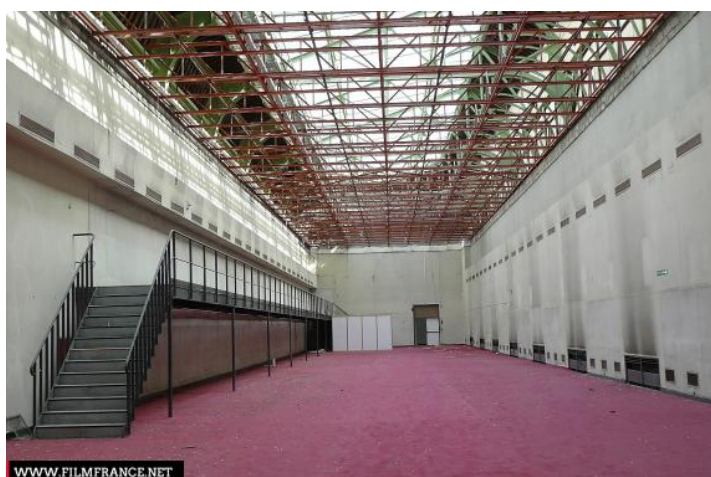
N°54254
mâj : 28/05/2014

Grand Palais - Ex bibliothèque

75008 Paris
France

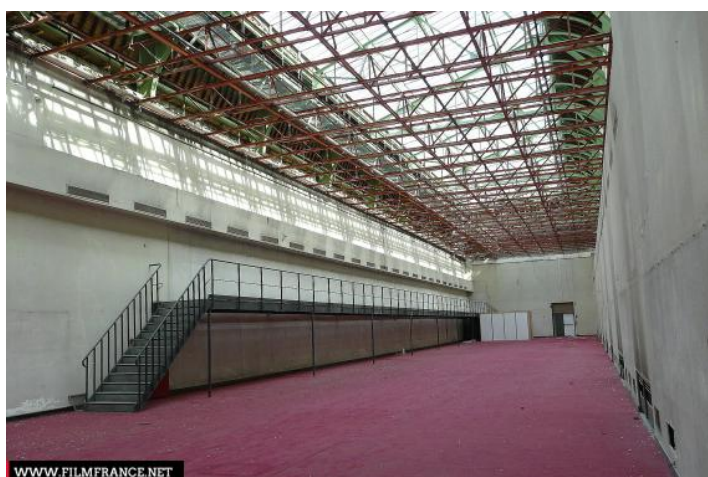
Contactez la commission

[Film Paris Region, Commission du Film Ile-de-France](#)



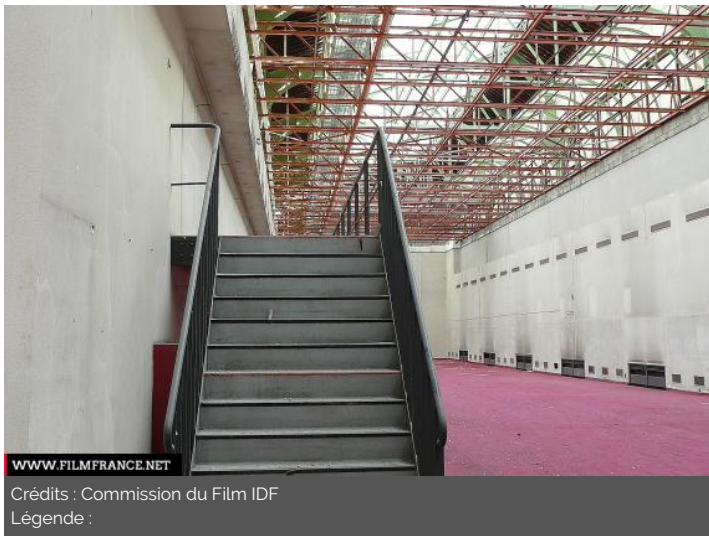
WWW.FILMFRANCE.NET

Crédits : Commission du film IDF
Légende :



WWW.FILMFRANCE.NET

Crédits : Commission du Film IDF
Légende :



TYPE DE LIEU

CATÉGORIES

Salle

Bureaux

ENVIRONNEMENT

Ville

PRÉSENTATION GÉNÉRALE

ETAT DU LIEU

Etat général moyen

HISTORIQUE DU LIEU

Le Grand Palais a été construit entre 1897 et 1900 pour l'Exposition Universelle de 1900 pour être un Palais des Beaux-Arts. A l'issue du concours lancé en 1896 les architectes lauréats, Deglane, Louvet, Thomas et Girault se sont associés afin de mettre au point un projet final.

La décoration des façades fait quant à elle largement appel aux sculpteurs, en particulier Georges Récipon pour les Quadriges, Victor Peter et Jean-Alexandre-Joseph Falguière pour les groupes en bronze, et deux peintres, Louis Edouard Fournier pour la frise en mosaïque et Joseph Blanc pour la frise en grès cérame.

La construction du Grand Palais, du Petit Palais et du pont Alexandre III faisait partie d'un programme architectural urbain destiné à créer une perspective entre l'avenue des Champs Elysées et les Invalides. Il avait été, dès 1898, décidé que ces bâtiments resteraient après l'exposition : l'un pour la Ville de Paris, l'autre pour l'Etat, les salons et les concours hippiques.

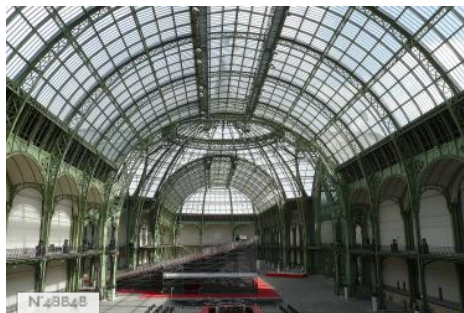
PÉRIODE DE CONSTRUCTION

XIX^e Siècle

STYLE DOMINANT

Contemporain

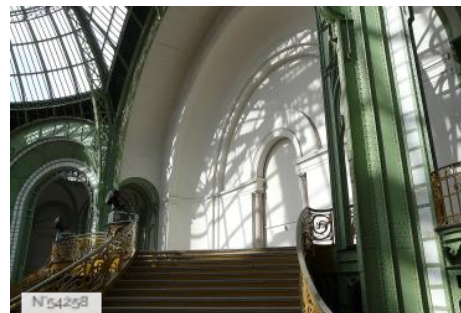
Lieux en relation



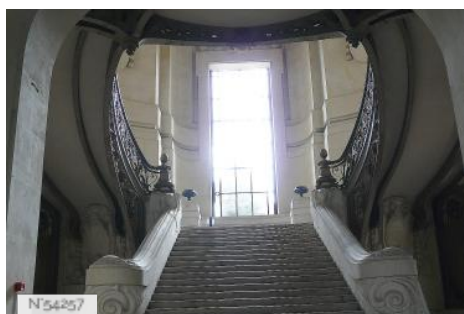
Grand Palais - Grande nef



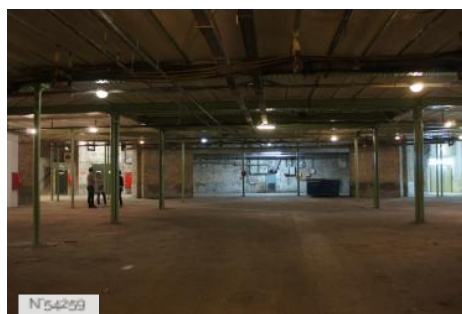
Grand Palais - Toits



Grand Palais - Paddock



Grand Palais - La Tour Sud / Escalier



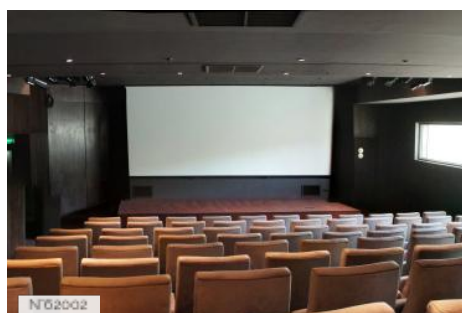
Grand Palais - Sous-sols



Grand Palais - La Tour Sud



Grand Palais - Loggia



Grand Palais - Auditorium



Grand Palais - Rotonde Alexandre III



Grand Palais - Rotonde de la Reine



Grand Palais - Rotonde de la Reine en rez-de-jardin