

Lieu pré-repéré par le réseau Film France

Geolocation

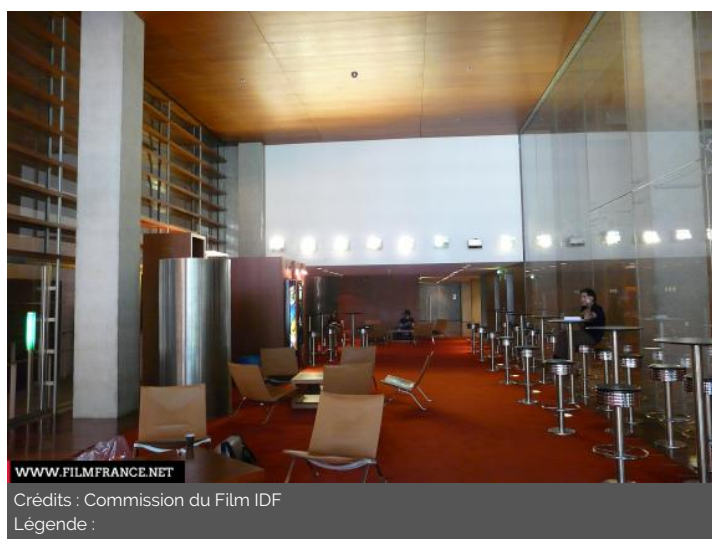
N°54161
màj : 03/03/2022

BNF site François Mitterrand - Salle de lecture des chercheurs

75013 Paris
France

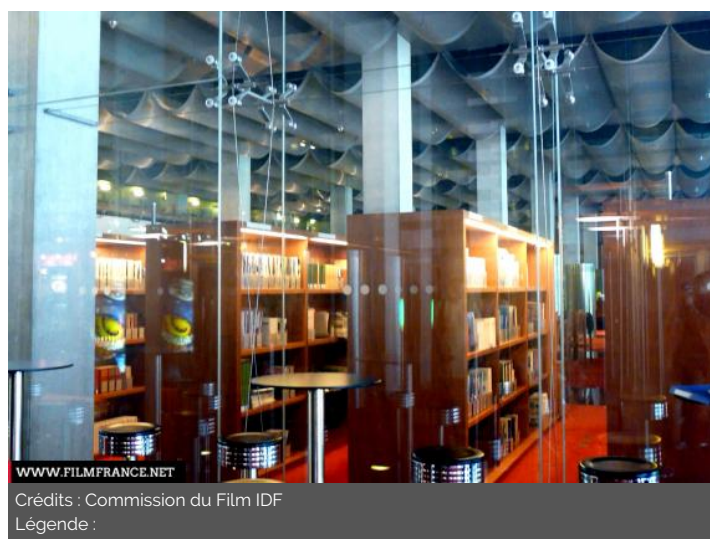
Contactez la commission

Film Paris Region, Commission du Film Ile-de-France



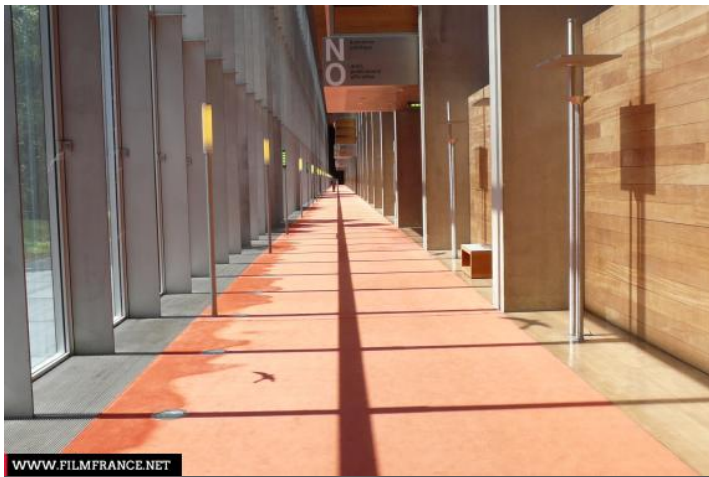
WWW.FILMFRANCE.NET

Crédits : Commission du Film IDF
Légende :



WWW.FILMFRANCE.NET

Crédits : Commission du Film IDF
Légende :



WWW.FILMFRANCE.NET

Crédits : Commission du Film IDF
Légende :



WWW.FILMFRANCE.NET

Crédits : Commission du Film IDF
Légende :



WWW.FILMFRANCE.NET

Crédits : Commission du Film IDF
Légende :

TYPE DE LIEU

CATÉGORIES

Bâtiment enseignement-recherche

Bibliothèque

Couloir

Salle

Site enseignement - recherche

ENVIRONNEMENT

Ville

PRÉSENTATION GÉNÉRALE

ÉTAT DU LIEU

Bon état général

HISTORIQUE DU LIEU

En juillet 1988, le Président François Mitterrand annonça la création d'une nouvelle bibliothèque qui devrait être la plus grande et la plus moderne du monde. Le projet proposé par Dominique Perrault fut choisi par un jury international - présidé par l'architecte Pei - et approuvé par le président en août 1989. Les travaux débutèrent en 1990 et durèrent huit ans.

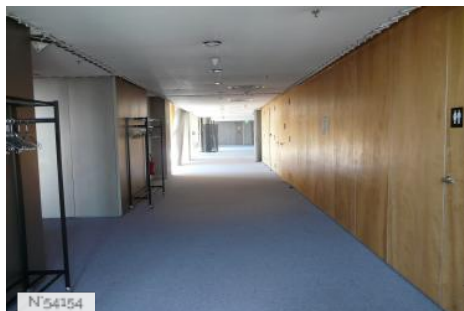
PÉRIODE DE CONSTRUCTION

1991-2000

STYLE DOMINANT

Contemporain

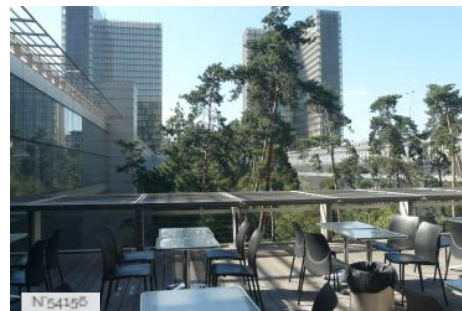
Lieux en relation



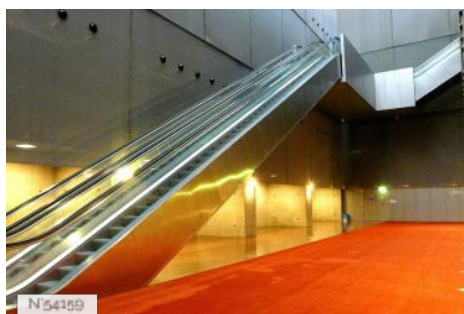
BNF site François Mitterrand - Belvédère



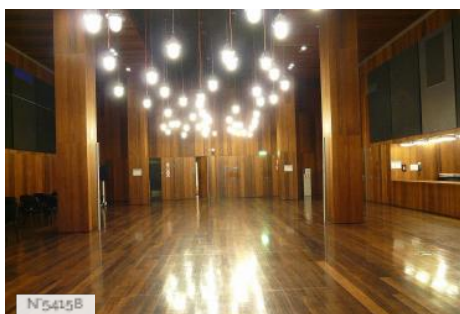
BNF Site François Mitterrand - Bâtiment extérieur



BNF Site François Mitterrand - Fiche globale



BNF site François Mitterrand - Pied de tour



BNF site François Mitterrand - Petit Auditorium - Grand Auditorium



BNF site François Mitterrand - Terrasse de la bibliothèque d'études