



Lieu pré-rapéré par le réseau Film France

Geolocation

N°54156  
màj : 21/09/2023

## BNF Site François Mitterrand - Fiche globale

**75013 Paris**  
**France**

Contactez la commission

**Film Paris Region, Commission du Film Ile-de-France**



WWW.FILMFRANCE.NET

Crédits : Commission du film IDF

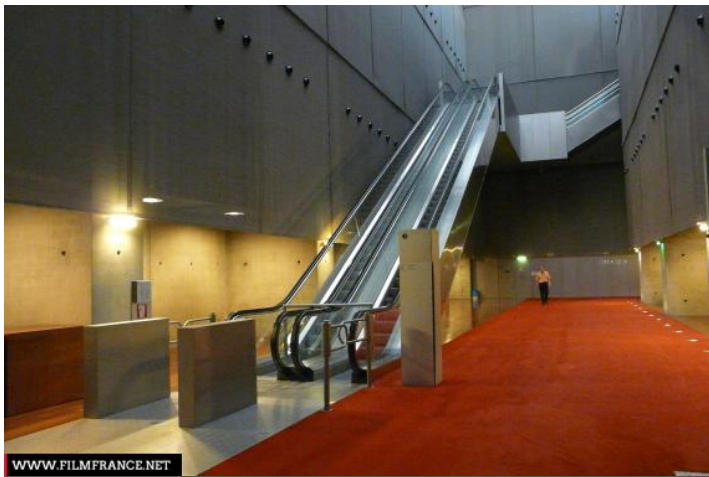
Légende : terrasse de la bibliothèque d'études



WWW.FILMFRANCE.NET

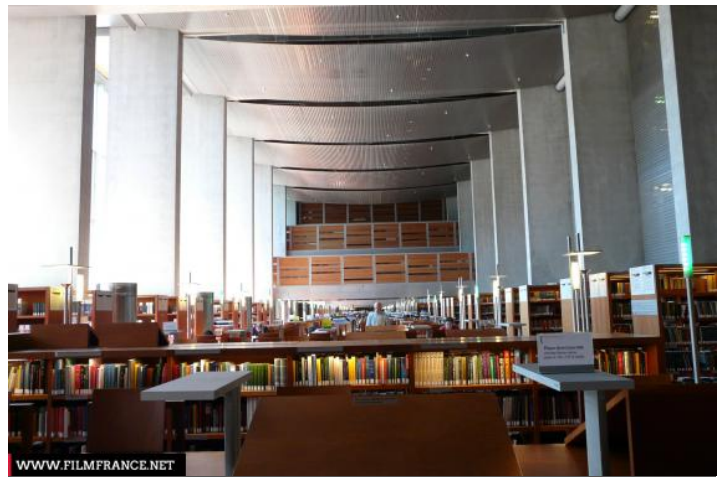
Crédits : BNF

Légende : Hall d'accueil du Belvédère



WWW.FILMFRANCE.NET

Crédits : Commission du film IDF  
Légende : Pied de tour



WWW.FILMFRANCE.NET

Crédits : Commission du film IDF  
Légende : Salle de lecture



WWW.FILMFRANCE.NET

Crédits : Commission du Film IDF  
Légende :

## TYPE DE LIEU

### CATÉGORIES

Bâtiment culturel Bâtiment enseignement-recherche Belvédère Bibliothèque Bureaux Couloir  
Escalier (monumental) Esplanade Parking Rue Salle Salle de congrès Salle de réception  
Salle de réunion Site culturel Site enseignement - recherche

### ENVIRONNEMENT

Ville

## PRÉSENTATION GÉNÉRALE

### ETAT DU LIEU

Bon état général

### HISTORIQUE DU LIEU

En juillet 1988, le Président François Mitterrand annonça la création d'une nouvelle bibliothèque qui devrait être la plus grande et la plus moderne du monde. Le projet proposé par Dominique Perrault fut choisi par un jury international -présidé par l'architecte Pei - et approuvé par le président en août 1989. Les travaux débutèrent en 1990 et durèrent huit ans.

### PÉRIODE DE CONSTRUCTION

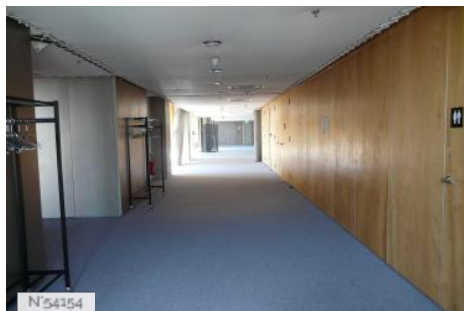
1991-2000

### STYLE DOMINANT

Contemporain



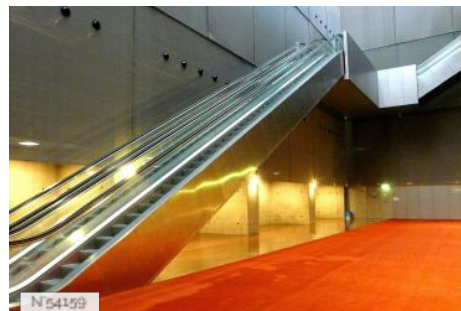
## Lieux en relation



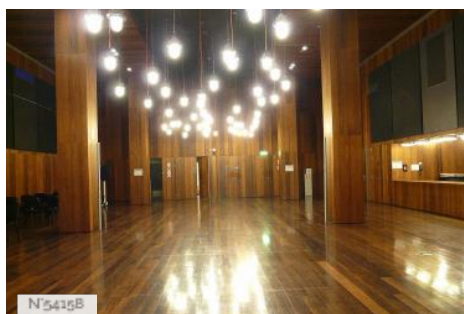
BNF site François Mitterrand - Belvédère



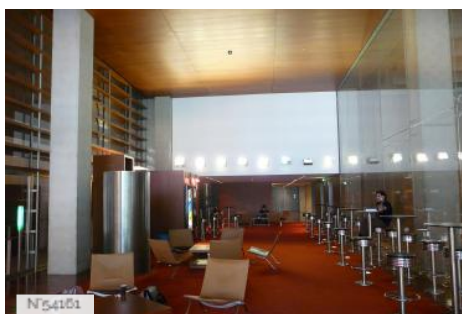
BNF Site François Mitterrand - Bâtiment extérieur



BNF site François Mitterrand - Pied de tour



BNF site François Mitterrand - Petit Auditorium - Grand Auditorium



BNF site François Mitterrand - Salle de lecture des chercheurs



BNF site François Mitterrand - Terrasse de la bibliothèque d'études