



Lieu pré-repéré par le réseau Film France

Geolocation

N°51752

Lié à la fiche [Musée de Montmartre - Fiche globale](#)

maj : 25/02/2025

Musée de Montmartre - Jardin Demarne

12 rue Cortot
75018 Paris
France

Contactez la commission

[Film Paris Region, Commission du Film Ile-de-France](#)



WWW.FILMFRANCE.NET

Crédits : Musée de Montmartre

Légende : Musée de Montmartre - Jardin Demarne - Café



WWW.FILMFRANCE.NET

Crédits : Musée de Montmartre

Légende : Musée de Montmartre - Jardin Demarne



WWW.FILMFRANCE.NET

Crédits : Film Paris Region

Légende : Musée de Montmartre - Jardin Demarne - Café



WWW.FILMFRANCE.NET

Crédits : Musée de Montmartre

Légende : Musée de Montmartre - Jardin Demarne



WWW.FILMFRANCE.NET

Crédits : Commission du Film d'Ile-de-France

Légende : Musée de Montmartre - Jardin Demarne

TYPE DE LIEU

CATÉGORIES

Bassin Hôtel particulier Jardin Maison

ENVIRONNEMENT

Ville

PRÉSENTATION GÉNÉRALE

ETAT DU LIEU

Désaffecté, Etat général moyen

HISTORIQUE DU LIEU

Le Musée a été créé en 1960 dans l'une des bâtisses les plus anciennes de la Butte, construite au XVIIe siècle : la Maison du Bel Air. Entourée de jardins, elle fut le lieu de création de nombreux artistes tels qu'Auguste Renoir, Émile Bernard, Raoul Dufy, Charles Camoin, Suzanne Valadon ou Maurice Utrillo. La maison principale, dite Maison de Rosimond, du nom d'un célèbre acteur de la troupe de Molière qui la possédait, a gardé l'aspect champêtre et pittoresque des résidences campagnardes du XVIIe siècle. Des rénovations ont été réalisées en 2011.

PÉRIODE DE CONSTRUCTION

XVIII^e Siècle

ELÉMENTS ARCHITECTURAUX

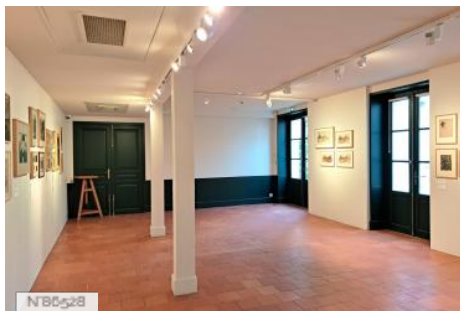
Cour, Perron, Véranda

REMARQUABLES

Autres décors du lieu



Musée de Montmartre - Salle du Bistrot



Musée de Montmartre - Salles d'exposition & circulations



Musée de Montmartre - Jardin Bel Air



Musée de Montmartre - Appartement-Atelier Valadon