



Lieu pré-repéré par le réseau Film France

Geolocation

N°51702
maj : 15/04/2020

Musée de Port-Royal des Champs - Ecurie

**78114 Magny Les Hameaux
France**

Contactez la commission

Film Paris Region, Commission du Film Ile-de-France



WWW.FILMFRANCE.NET

Crédits : Commission du film d'Ile-de-France
Légende :



WWW.FILMFRANCE.NET

Crédits : Commission du Film d'Ile-de-France
Légende :



WWW.FILMFRANCE.NET

Crédits : Commission du Film d'Ile-de-France
Légende :



WWW.FILMFRANCE.NET

Crédits : Commission du Film d'Ile-de-France
Légende :



WWW.FILMFRANCE.NET

Crédits : Commission du film d'Ile-de-France
Légende :

TYPE DE LIEU

CATÉGORIES

Ecurie Grange

ENVIRONNEMENT

Campagne, Village

PRÉSENTATION GÉNÉRALE

ETAT DU LIEU

Etat général moyen

HISTORIQUE DU LIEU

Dominant les ruines de la célèbre abbaye de Port-Royal des Champs dans la vallée de Chevreuse, le musée est installé dans le bâtiment que les Solitaires firent construire en 1651-1652 pour accueillir une partie des élèves des Petites Ecoles. Consacré à l'histoire du jansénisme, dont l'abbaye fut l'un des hauts lieux, il regroupe un grand nombre de gravures et de livres anciens et plusieurs toiles de Philippe de Champaigne et de son atelier.

PÉRIODE DE CONSTRUCTION

XIV^e Siècle

Lieux en relation



Musée de Port-Royal des Champs - Etable Nord



Musée de Port-Royal des Champs - Grange à blé



Musée de Port-Royal des Champs - Etable Ouest



Musée de Port-Royal des Champs - Cour de ferme



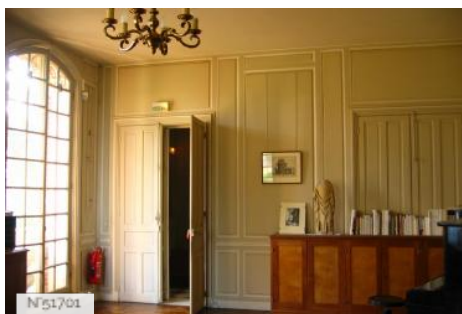
Musée de Port-Royal des Champs - Aile nord



Musée de Port-Royal des Champs - Extérieurs



Musée de Port-Royal des Champs - Maison extérieur (aile 19ème)



Musée de Port-Royal des Champs - Bureau



Musée de Port-Royal des Champs - Souterrains