



Lieu pré-rapéré par le réseau Film France

Geolocation

N°50148
màj : 04/07/2022

Musée Gustave Moreau - Ateliers

75009 Paris
France

Contactez la commission

[Film Paris Region, Commission du Film Ile-de-France](#)



WWW.FILMFRANCE.NET

Crédits : Musée Gustave Moreau - Jean-Yves Lacôte
Légende : Musée Gustave Moreau - Ateliers et salles d'exposition



WWW.FILMFRANCE.NET

Crédits : Musée Gustave Moreau - Jean-Yves Lacôte
Légende : Musée Gustave Moreau - Ateliers et salles d'exposition



WWW.FILMFRANCE.NET

Crédits : Musée Gustave Moreau - Jean-Yves Lacôte
Légende : Musée Gustave Moreau - Ateliers et salles d'exposition



WWW.FILMFRANCE.NET

Crédits : Musée Gustave Moreau - Jean-Yves Lacôte
Légende : Musée Gustave Moreau - Ateliers et salles d'exposition



WWW.FILMFRANCE.NET

Crédits : Musée Gustave Moreau - Jean-Yves Lacôte
Légende : Musée Gustave Moreau - Ateliers et salles d'exposition

TYPE DE LIEU

CATÉGORIES

Atelier d'artiste Escalier Galerie d'art Musée Musée d'art Salle

ENVIRONNEMENT

Ville

PRÉSENTATION GÉNÉRALE

ETAT DU LIEU

Bon état général

HISTORIQUE DU LIEU

Le musée national Gustave-Moreau est officiellement inauguré le 14 janvier 1903 par le Président de la République. Très tôt dans sa vie, Gustave Moreau prend conscience de l'importance de transmettre l'essentiel de ses travaux aux générations futures. En 1895, il fait construire au-dessus de la maison familiale du 14 rue de la Rochefoucauld les grands ateliers qu'il organise en un véritable musée autour de ses oeuvres.

PÉRIODE DE CONSTRUCTION

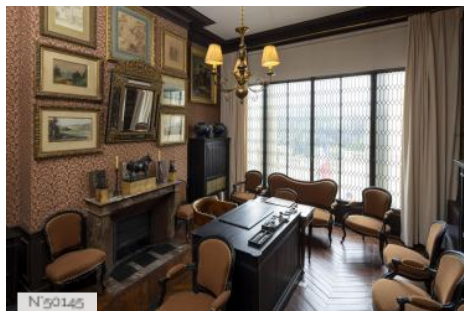
XIX^e Siècle

ÉLÉMENTS ARCHITECTURAUX

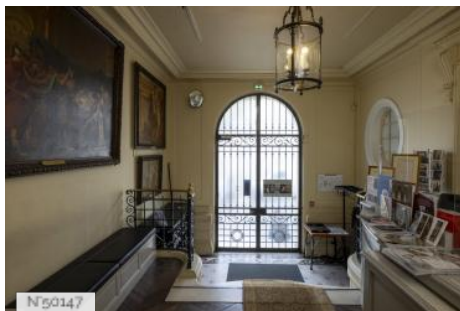
Escalier (monumental)

REMARQUABLES

Lieux en relation



Musée Gustave Moreau - Cabinet de réception



Musée Gustave Moreau - Fiche globale