



Lieu pré-repéré par le réseau Film France

Geolocation

N°50136
mâj : 02/02/2022

Château de la Roche-Guyon - Salle à manger

95780 La Roche Guyon
France

Contactez la commission

[Film Paris Region, Commission du Film Ile-de-France](#)



WWW.FILMFRANCE.NET

Crédits : Film Paris Region - Luc Detours

Légende : Château de la Roche-Guyon - Salle à manger



WWW.FILMFRANCE.NET

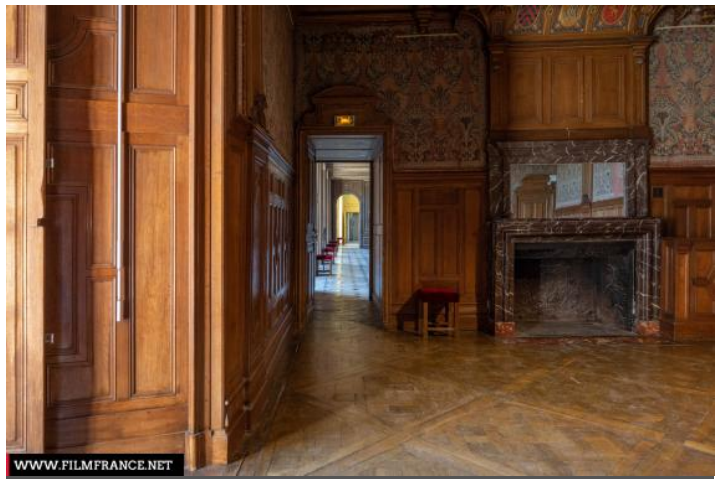
Crédits : Film Paris Region - Luc Detours

Légende : Château de la Roche-Guyon - Salle à manger



WWW.FILMFRANCE.NET

Crédits : Film Paris Région - Luc Detours
Légende : Château de la Roche-Guyon - Salle à manger



WWW.FILMFRANCE.NET

Crédits : Film Paris Région - Luc Detours
Légende : Château de la Roche-Guyon - Salle à manger



WWW.FILMFRANCE.NET

Crédits : Film Paris Région - Luc Detours
Légende : Château de la Roche-Guyon - Salle à manger

TYPE DE LIEU

CATÉGORIES

Château Demeure Salle Salle d'armes

ENVIRONNEMENT

Village

PRÉSENTATION GÉNÉRALE

Adossé aux falaises de craie de la Seine, le Château de la Roche-Guyon est un ensemble architectural unique en Ile de France. Il est géré par un établissement public de coopération culturelle (EPCC) regroupant le département du Val-d'Oise, la commune de La Roche-Guyon, le syndicat mixte d'aménagement et de gestion du parc naturel régional du Vexin français et l'État.

ETAT DU LIEU

Bon état général

HISTORIQUE DU LIEU

Édifié au Moyen Age, le Château de la Roche-Guyon cristallise dix siècles d'histoire de France : la forteresse féodale s'est transformée en manoir de plaisance à la Renaissance, en une demeure classique au XVIIe siècle puis en un château des Lumières au XVIIIe siècle.

Ses hôtes illustres ont également façonné son histoire : La Rochefoucault y écrivit ses célèbres Maximes. Pendant la Seconde Guerre Mondiale, Rommel en fit son Quartier Général.

Le Château de la Roche-Guyon est classé au titre des monuments historiques.

PÉRIODE DE CONSTRUCTION

XVII^e Siècle

STYLE DOMINANT

Louis XIII

ÉLÉMENTS ARCHITECTURAUX

Cheminée d'intérieur

REMARQUABLES

MATÉRIAUX

Sols intérieurs : Bois - Parquet

Lieux en relation



Château de la Roche-Guyon - Fiche globale



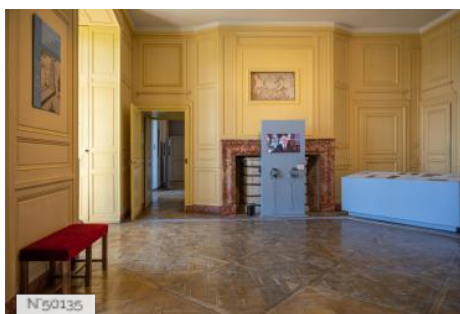
Château de la Roche-Guyon - Terrasse médiévale



Château de la Roche-Guyon - Escalier d'honneur



Château de la Roche-Guyon - Galerie



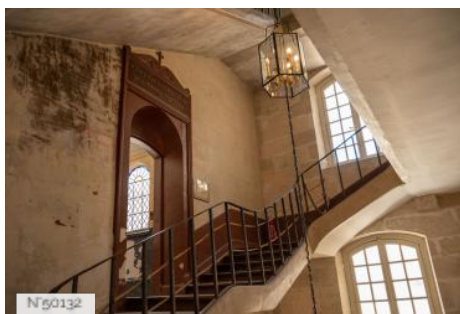
Château de la Roche-Guyon - Petit salon



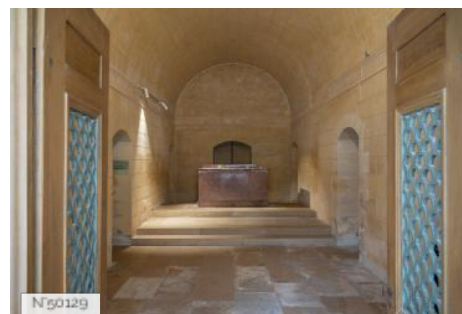
Château de la Roche-Guyon - Grand salon



Château de la Roche-Guyon - Bibliothèque



Château de la Roche-Guyon - Escalier rouge



Château de la Roche-Guyon - Chapelles



Château de la Roche-Guyon - Jardin potager