

Lieu pré-repéré par le réseau Film France

Geolocation

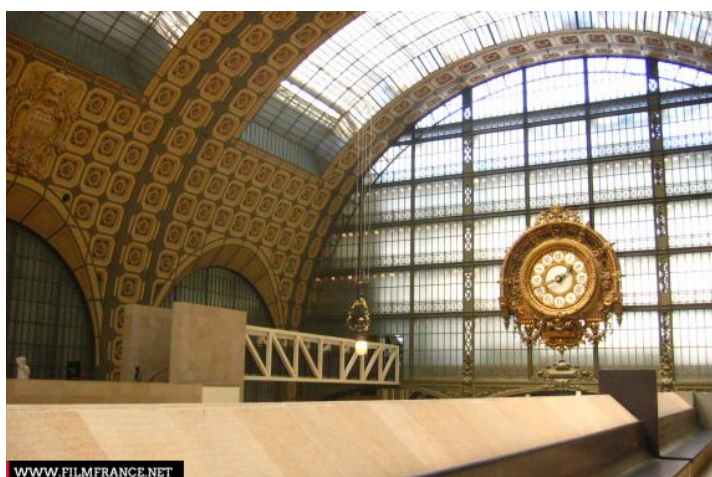
N°50097
mâj : 09/04/2021

Musée d'Orsay - Galerie Seine

75007 Paris
France

Contactez la commission

[Film Paris Region, Commission du Film Ile-de-France](#)



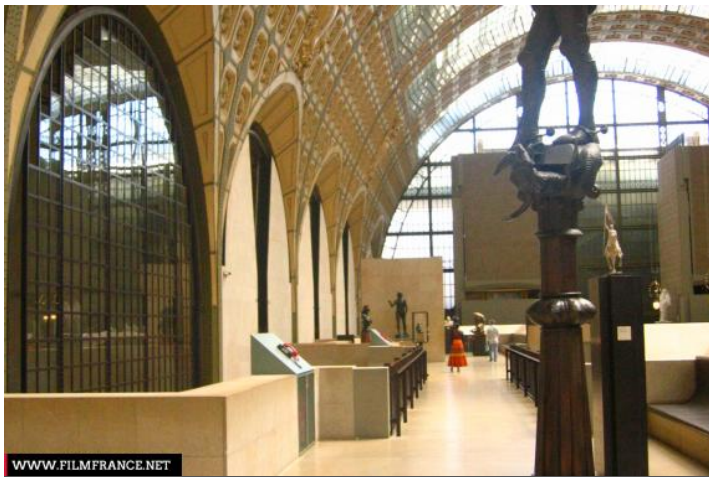
WWW.FILMFRANCE.NET

Crédits : Commission du Film Ile-de-France
Légende :



WWW.FILMFRANCE.NET

Crédits : Commission du Film Ile-de-France
Légende :



WWW.FILMFRANCE.NET

Crédits : Commission du Film Ile-de-France
Légende :



WWW.FILMFRANCE.NET

Crédits : Commission du Film Ile-de-France
Légende :



WWW.FILMFRANCE.NET

Crédits : Commission du Film Ile-de-France
Légende :

TYPE DE LIEU

CATÉGORIES

Musée

Musée d'art

ENVIRONNEMENT

Ville

PRÉSENTATION GÉNÉRALE

ETAT DU LIEU

Bon état général

HISTORIQUE DU LIEU

Le Musée d'Orsay a été ouvert au public en 1986 dans l'ancienne Gare d'Orsay, sa collection d'oeuvres provenant essentiellement du Louvre, du Musée du Jeu de Paume et du Musée d'Art Moderne (aujourd'hui au Centre Georges Pompidou). La Gare d'Orsay avait été construite par la Société des Chemins de fer d'Orléans en lieu et place du Palais d'Orsay détruit pendant la Commune de 1871, à laquelle l'Etat avait concédé le terrain afin d'en faire une gare plus centrale que la Gare d'Austerlitz. Le bâtiment fut construit par l'architecte Victor Laloux pour s'intégrer dans le prestigieux voisinage du Louvre et du Palais de la Légion d'Honneur (rue de Lille) et comprenait en plus de la gare un hôtel. Il fut inauguré à l'Exposition Universelle de 1900.

PÉRIODE DE CONSTRUCTION

XIX^e Siècle

ELÉMENTS ARCHITECTURAUX

Horloge, Statue

REMARQUABLES

Lieux en relation



Le Restaurant du musée d'Orsay



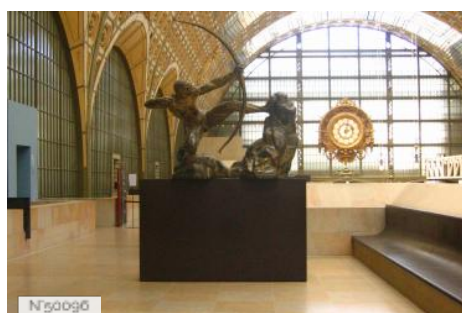
Musée d'Orsay - Nef



Musée d'Orsay - Salle des fêtes



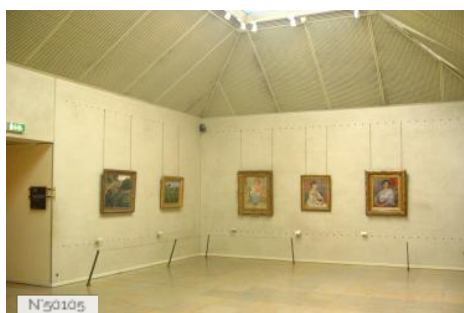
Musée d'Orsay - Auditorium



Musée d'Orsay - Galerie Lille



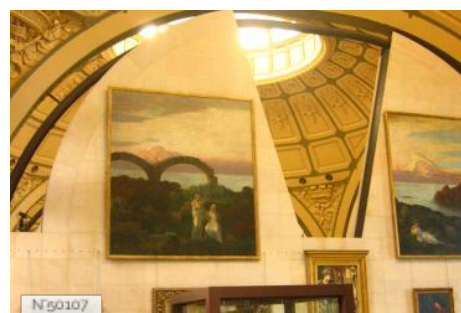
Musée d'Orsay - Salle 28



Musée d'Orsay - Salles 30-36 + 39



Musée d'Orsay - Passerelle Eiffel



Musée d'Orsay - Salles 55, 58, 59