

Lieu pré-repéré par le réseau Film France

Geolocation

N°50098

maj : 09/04/2021

Musée d'Orsay - Salle des fêtes

75007 Paris
France

Contactez la commission

[Film Paris Region, Commission du Film Ile-de-France](#)



WWW.FILMFRANCE.NET

Crédits : Commission du Film d'Ile-de-France

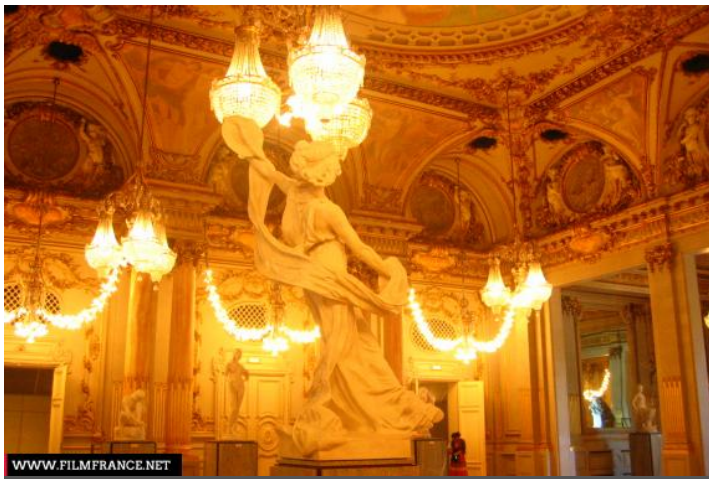
Légende :



WWW.FILMFRANCE.NET

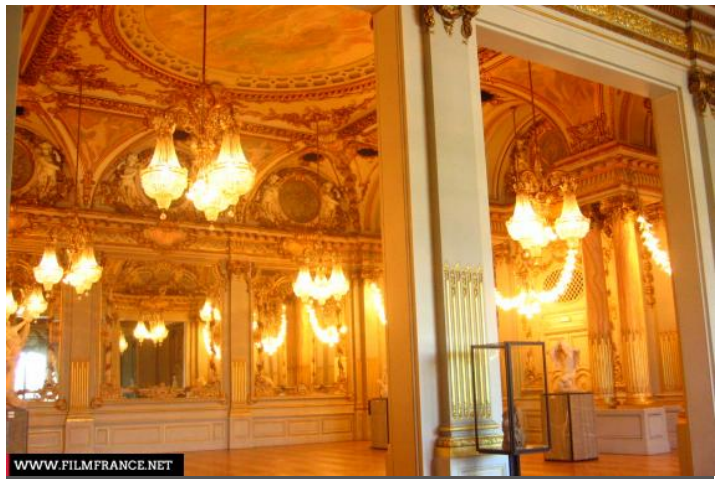
Crédits : Commission du Film d'Ile-de-France

Légende :



WWW.FILMFRANCE.NET

Crédits : Commission du Film d'Ile-de-France
Légende :



WWW.FILMFRANCE.NET

Crédits : Commission du Film d'Ile-de-France
Légende :



WWW.FILMFRANCE.NET

Crédits : Commission du Film d'Ile-de-France
Légende :

TYPE DE LIEU

CATÉGORIES

Salle Salle de réception Salle des fêtes

ENVIRONNEMENT

Ville

PRÉSENTATION GÉNÉRALE

ETAT DU LIEU

Bon état général

HISTORIQUE DU LIEU

Le Musée d'Orsay a été ouvert au public en 1986 dans l'ancienne Gare d'Orsay, sa collection d'oeuvres provenant essentiellement du Louvre, du Musée du Jeu de Paume et du Musée d'Art Moderne (aujourd'hui au Centre Georges Pompidou). La Gare d'Orsay avait été construite par la Société des Chemins de fer d'Orléans en lieu et place du Palais d'Orsay détruit pendant la Commune de 1871, à laquelle l'Etat avait concédé le terrain afin d'en faire une gare plus centrale que la Gare d'Austerlitz. Le bâtiment fut construit par l'architecte Victor Laloux pour s'intégrer dans le prestigieux voisinage du Louvre et du Palais de la Légion d'Honneur (rue de Lille) et comprenait en plus de la gare un hôtel. Il fut inauguré à l'Exposition Universelle de 1900.

Exposées sur trois niveaux, toutes les formes d'art (peinture, sculpture, architecture, objets d'art, mobilier, cinéma, photographie, musique, décor d'opéra), sont présentées dans l'ordre chronologique sur la période allant de 1848 à 1914. Le musée d'Orsay comble ainsi l'espace de temps entre les collections du musée du Louvre et celles du musée d'Art Moderne du Centre Georges Pompidou.

PÉRIODE DE CONSTRUCTION

XIX^e Siècle

Lieux en relation



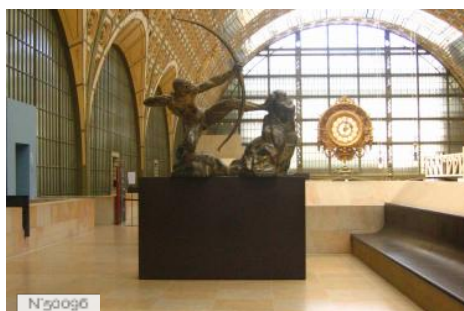
Le Restaurant du musée d'Orsay



Musée d'Orsay - Nef



Musée d'Orsay - Auditorium



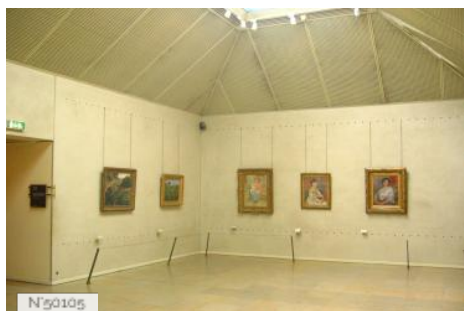
Musée d'Orsay - Galerie Lille



Musée d'Orsay - Galerie Seine



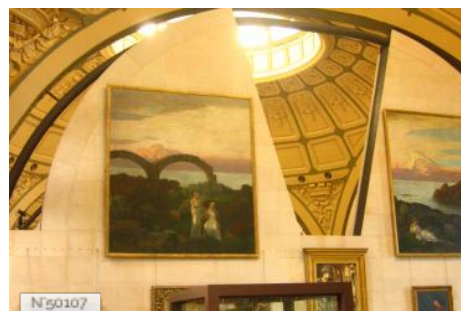
Musée d'Orsay - Salle 28



Musée d'Orsay - Salles 30-36 + 39



Musée d'Orsay - Passerelle Eiffel



Musée d'Orsay - Salles 55, 58, 59