

Lieu pré-repéré par le réseau Film France

Geolocation

N°46973

Lié à la fiche [Sèvres - Manufacture et Musée nationaux -](#)

[Fiche globale](#)

maj : 10/11/2023

Sèvres - Manufacture et Musée Nationaux - Couloir et escalier

92310 Sevres
France

Contactez la commission

[Film Paris Region, Commission du Film Ile-de-France](#)



WWW.FILMFRANCE.NET

Crédits : Film Paris Region - Joanna Tarlet Gateur

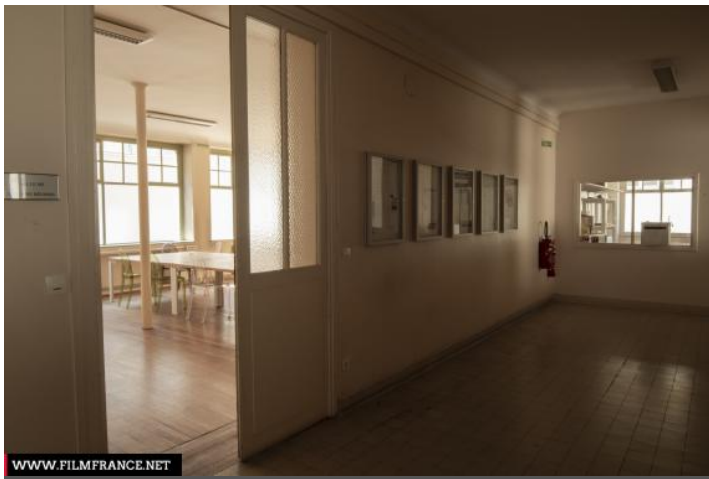
Légende : Sèvres - Cité de la Céramique - Couloir et escalier du bâtiment de la formation



WWW.FILMFRANCE.NET

Crédits : Film Paris Region - Joanna Tarlet Gateur

Légende : Sèvres - Cité de la Céramique - Couloir et escalier du bâtiment de la formation



WWW.FILMFRANCE.NET

Crédits : Film Paris Region - Joanna Tarlet Gateur
Légende : Sèvres - Cité de la Céramique - Couloir et escalier du bâtiment de la formation



WWW.FILMFRANCE.NET

Crédits : Film Paris Region - Joanna Tarlet Gateur
Légende : Sèvres - Cité de la Céramique - Couloir et escalier du bâtiment de la formation



WWW.FILMFRANCE.NET

Crédits : Film Paris Region - Joanna Tarlet Gateur
Légende : Sèvres - Cité de la Céramique - Couloir et escalier du bâtiment de la formation

TYPE DE LIEU

CATÉGORIES

circulation Couloir Escalier

ENVIRONNEMENT

Ville

PRÉSENTATION GÉNÉRALE

Sèvres - Manufacture et Musée nationaux réunit la manufacture de porcelaine de Sèvres en activité depuis le XVIIIe siècle et le musée national de Céramique créé au siècle suivant.

Bâti sur un terrain clos de 4 hectares, les bâtiments classés abritent des espaces variés tels des ateliers, un hôtel particulier, une école, des jardins potagers, des rues privées, etc

ETAT DU LIEU

Bon état général

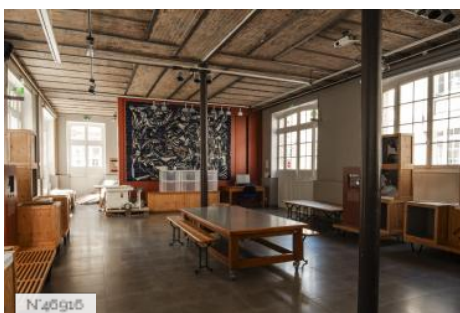
HISTORIQUE DU LIEU

Depuis 1740, la Manufacture de Sèvres, service de l'Etat, produit des objets d'art en porcelaine par le biais de techniques manuelles et anciennes.

PÉRIODE DE CONSTRUCTION

1971-1980

Autres décors du lieu



N46916



N46917



N46918

Sèvres - Manufacture et Musée Nationaux - Atelier pédagogique



Sèvres - Manufacture et Musée Nationaux - Bibliothèque et archives

Sèvres - Manufacture et Musée Nationaux - Atelier de fabrication



Sèvres - Manufacture et Musée Nationaux - Four à bois

Sèvres - Manufacture et Musée Nationaux - Usine vue extérieure



Sèvres - Manufacture et Musée Nationaux - Verrières



Sèvres - Manufacture et Musée Nationaux - Salle de réunion



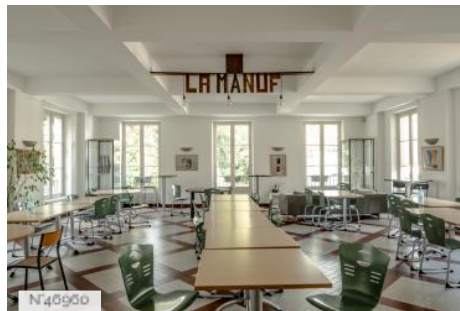
Sèvres - Manufacture et Musée Nationaux - Escalier art déco



Sèvres - Manufacture et Musée Nationaux - Hôtel Particulier - Jardin



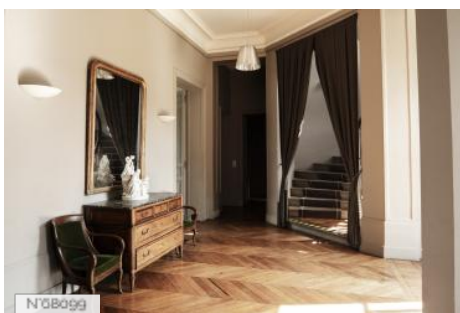
Sèvres - Manufacture et Musée Nationaux - Rues intérieures



Sèvres - Manufacture et Musée Nationaux - Réfectoire



Sèvres - Manufacture et Musée Nationaux - Musée



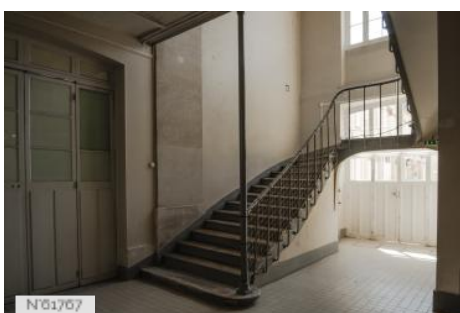
Sèvres - Manufacture et Musée Nationaux - Hôtel particulier - Rez-de-chaussée



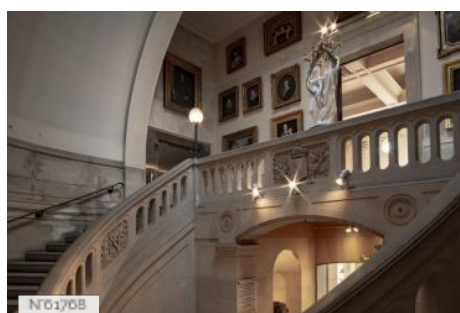
Sèvres - Manufacture et Musée Nationaux - Salle de classe d'art



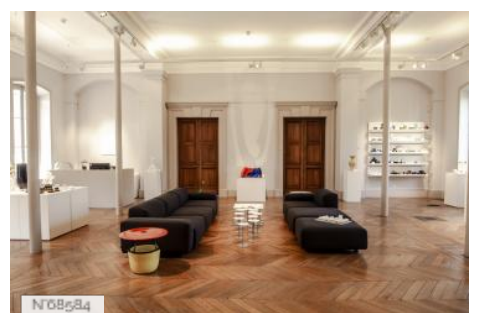
Sèvres - Manufacture et Musée Nationaux - Salles de cours



Sèvres - Manufacture et Musée Nationaux - Escalier



Sèvres - Manufacture et Musée Nationaux - Escalier monumental du musée



Sèvres - Manufacture et Musée Nationaux - Showroom



Sèvres - Manufacture et Musée Nationaux - Esplanade



Sèvres - Manufacture et Musée Nationaux - Hall du musée

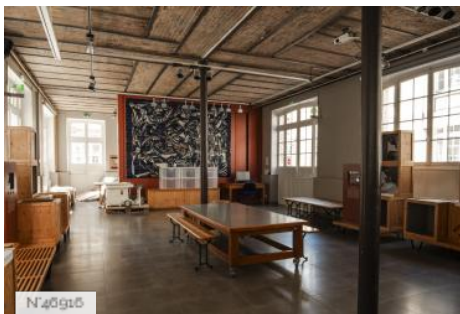


Sèvres - Manufacture et Musée Nationaux - Hôtel particulier - Appartement 2e étage



Sèvres - Manufacture et Musée Nationaux - Petit appartement

Lieux en relation



Sèvres - Manufacture et Musée Nationaux - Atelier pédagogique



Sèvres - Manufacture et Musée Nationaux - Atelier de fabrication



Sèvres - Manufacture et Musée Nationaux - Usine vue extérieure



Sèvres - Manufacture et Musée Nationaux - Bibliothèque et archives



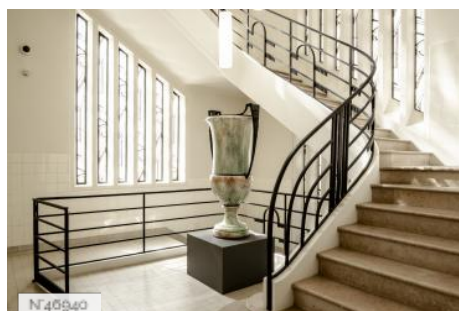
Sèvres - Manufacture et Musée Nationaux - Four à bois



Sèvres - Manufacture et Musée Nationaux - Verrières



Sèvres - Manufacture et Musée Nationaux - Salle de réunion



Sèvres - Manufacture et Musée Nationaux - Escalier art déco

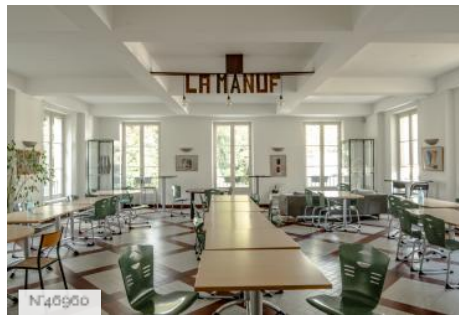


Sèvres - Manufacture et Musée Nationaux - Hôtel Particulier - Jardin



N°46959

Sèvres - Manufacture et Musée Nationaux - Rues intérieures



N°46960

Sèvres - Manufacture et Musée Nationaux - Réfectoire



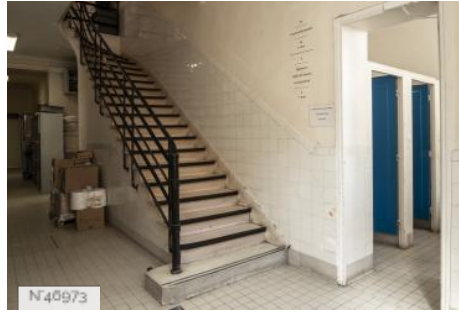
N°46963

Sèvres - Manufacture et Musée Nationaux - Musée



N°08099

Sèvres - Manufacture et Musée Nationaux - Hôtel particulier - Rez-de-chaussée



N°46973

Sèvres - Manufacture et Musée Nationaux - Couloir et escalier



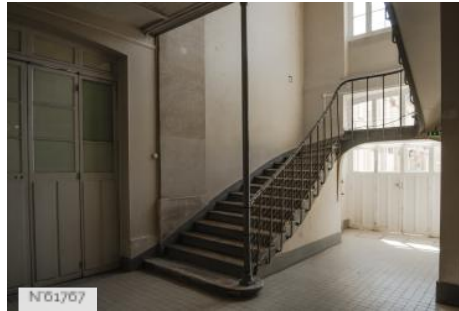
N°47034

Sèvres - Manufacture et Musée Nationaux - Salle de classe d'art



N°01705

Sèvres - Manufacture et Musée Nationaux - Salles de cours



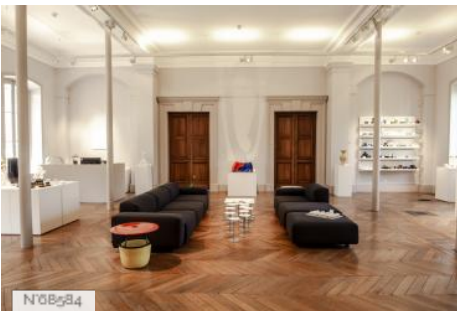
N°01707

Sèvres - Manufacture et Musée Nationaux - Escalier



N°01708

Sèvres - Manufacture et Musée Nationaux - Escalier monumental du musée



N°08584

Sèvres - Manufacture et Musée Nationaux - Showroom



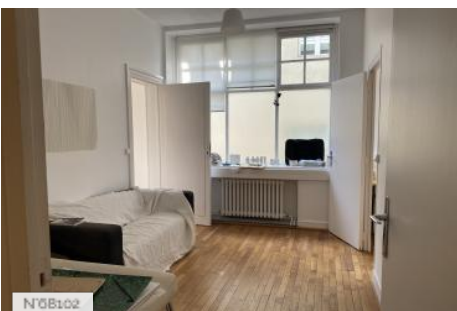
N°08585

Sèvres - Manufacture et Musée Nationaux - Hall du musée



N°08100

Sèvres - Manufacture et Musée Nationaux - Hôtel particulier - Appartement 2e étage



N°08102

Sèvres - Manufacture et Musée Nationaux - Petit appartement