

Lieu pré-repéré par le réseau Film France

Geolocation

N°61575
màj : 03/08/2017

Tribunal de Grande Instance de Versailles - Bureau du pdt de la 6ème chambre

78000 Versailles
France

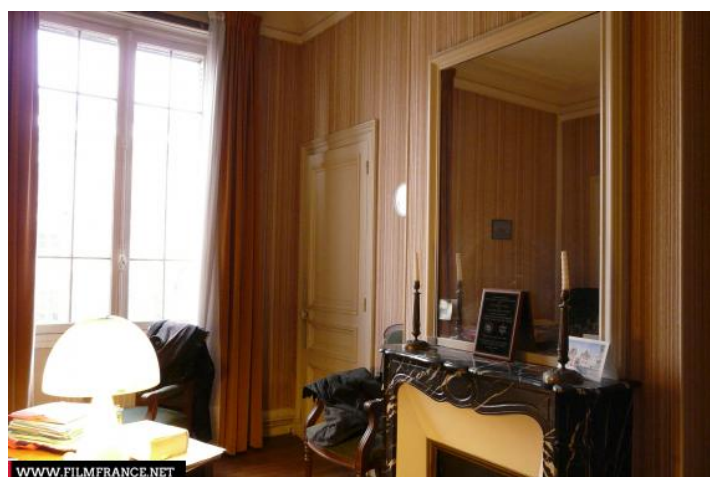
Contactez la commission

Film Paris Region, Commission du Film Ile-de-France



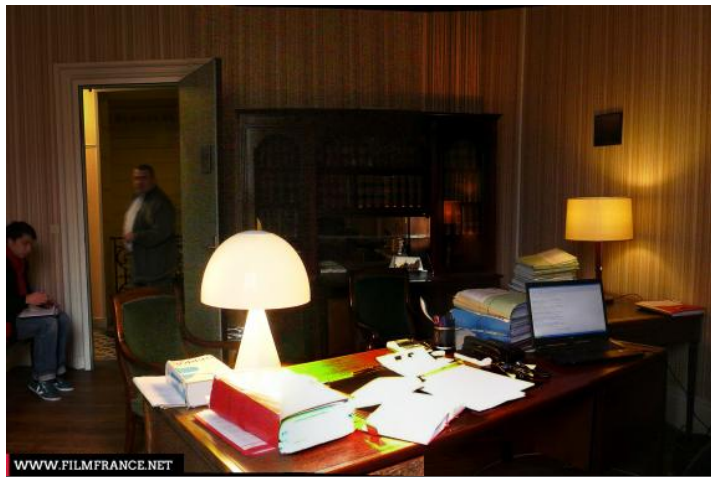
WWW.FILMFRANCE.NET

Crédits : Commission du Film IDF
Légende :



WWW.FILMFRANCE.NET

Crédits : Commission du Film IDF
Légende :



WWW.FILMFRANCE.NET

Crédits : Commission du Film IDF
Légende :



WWW.FILMFRANCE.NET

Crédits : Commission du Film IDF
Légende :

TYPE DE LIEU

CATÉGORIES

Bureaux Tribunal Palais de justice Centre judiciaire Etablissement judiciaire Edifice judiciaire
Bâtiment judiciaire Ensemble judiciaire

ENVIRONNEMENT

Ville

PRÉSENTATION GÉNÉRALE

ETAT DU LIEU

Bon état général

HISTORIQUE DU LIEU

Le Tribunal de Grande Instance de Versailles est le 5ème plus important TGI de France.
Pour le département des Yvelines, le seul tribunal de grande instance compétent est celui de Versailles.

PÉRIODE DE CONSTRUCTION

1971-1980, XIX^e Siècle

STYLE DOMINANT

Éclectisme

ÉLÉMENTS ARCHITECTURAUX

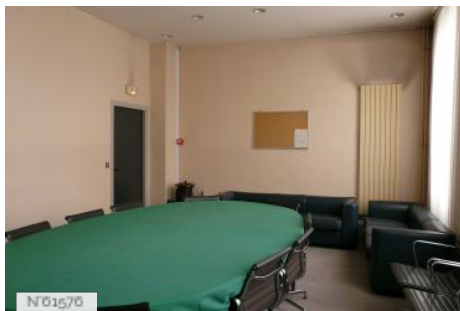
Cheminée d'intérieur

REMARQUABLES

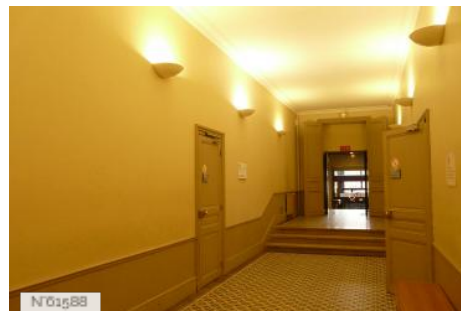
Lieux en relation



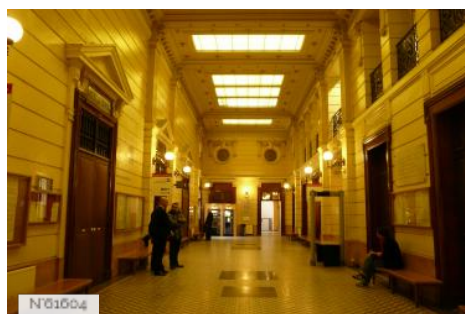
Tribunal de Grande Instance de Versailles -
Bureau du Secrétaire Général



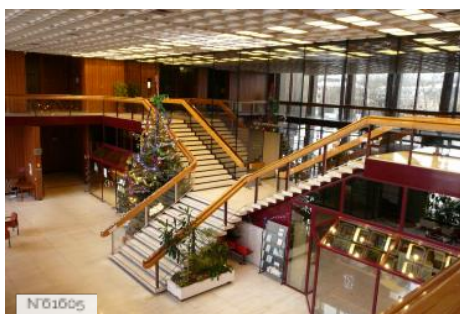
Tribunal de Grande Instance de Versailles - Salle
de délibération



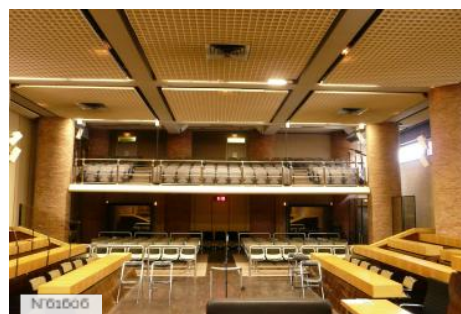
Tribunal de Grande Instance de Versailles - Salle
d'audience A



Tribunal de Grande Instance de Versailles - Fiche
globale



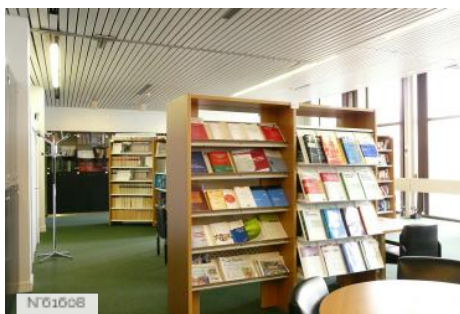
Tribunal de Grande Instance de Versailles - Hall
d'entrée du nouveau palais



Tribunal de Grande Instance de Versailles - Salle
d'Assises



Tribunal de Grande Instance de Versailles - Salle
d'audience B



Tribunal de Grande Instance de Versailles -
Bibliothèque Jacqueline Cochard



Tribunal de Grande Instance de Versailles - Salle
des Pas Perdus



Tribunal de Grande Instance de Versailles -
Bureau du pdt de la chambre civile