



Lieu pré-repéré par le réseau Film France

Geolocation

N°61555  
màj : 25/02/2021

## Fort d'Ivry - Fiche globale

**94200 Ivry Sur Seine**  
**France**

Contactez la commission

**Film Paris Region, Commission du Film Ile-de-France**



WWW.FILMFRANCE.NET

Crédits : Commission du Film IDF  
Légende :



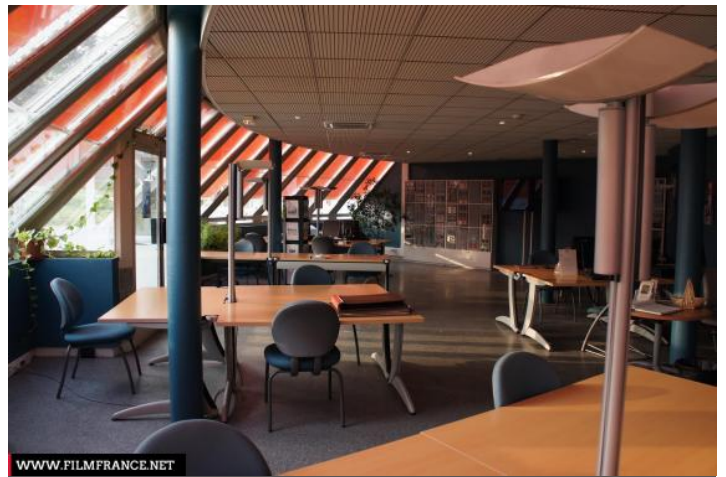
WWW.FILMFRANCE.NET

Crédits : Commission du Film IDF  
Légende :



WWW.FILMFRANCE.NET

Crédits : Commission du Film IDF  
Légende :



WWW.FILMFRANCE.NET

Crédits : Commission du Film IDF  
Légende :



WWW.FILMFRANCE.NET

Crédits : Commission du Film IDF  
Légende :

## TYPE DE LIEU

### CATÉGORIES

Archives   Auditorium   Bâtiment militaire   Bibliothèque   Centre militaire   Edifice militaire   Fort  
Médiathèque   Salle de cinéma

### ENVIRONNEMENT

Campagne

## PRÉSENTATION GÉNÉRALE

### ETAT DU LIEU

Bon état général

### HISTORIQUE DU LIEU

Vestige d'un patrimoine industriel, architectural et militaire, le fort d'Ivry fut construit de 1841 à 1846 sous le règne du roi Louis-Philippe. Pentagone à 5 bastions, en position dominante, d'une superficie intérieure de 10 ha; il est bâti à l'extrémité du plateau ivryen formant un éperon entre les vallées de la Bièvre et de la Seine, qu'il battait sous le feu de ses 94 pièces d'artillerie. Modifié après la guerre de 1870 afin de défendre Paris, il appartient à la première ligne du système défensif imaginé par le général Séré de Rivières, stratège et ingénieur militaire. Il est aujourd'hui la propriété du ministère de la défense et l'ECPAD (Etablissement de Communication et de Production Audiovisuelle de la Défense), haut lieu de conservation d'archives audiovisuelles et agence d'images du ministère de la défense, y est installé depuis 1946.

### PÉRIODE DE CONSTRUCTION

1991-2000, XIX<sup>e</sup> Siècle

## Lieux en relation



Fort d'Ivry - Extérieurs



Fort d'Ivry - Pôle des Archives



Fort d'Ivry - Médiathèque



Fort d'Ivry - Pôle production



Fort d'Ivry - Salle Abel Gance