



Lieu pré-repéré par le réseau Film France

Geolocation

N°61555
màj : 25/02/2021

Fort d'Ivry - Fiche globale

94200 Ivry Sur Seine
France

Contactez la commission

Film Paris Region, Commission du Film Ile-de-France



WWW.FILMFRANCE.NET

Crédits : Commission du Film IDF
Légende :



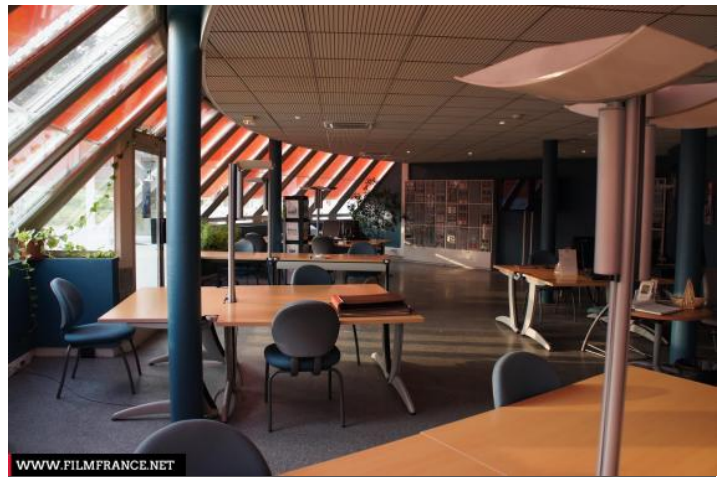
WWW.FILMFRANCE.NET

Crédits : Commission du Film IDF
Légende :



WWW.FILMFRANCE.NET

Crédits : Commission du Film IDF
Légende :



WWW.FILMFRANCE.NET

Crédits : Commission du Film IDF
Légende :



WWW.FILMFRANCE.NET

Crédits : Commission du Film IDF
Légende :

TYPE DE LIEU

CATÉGORIES

Archives Auditorium Bâtiment militaire Bibliothèque Centre militaire Edifice militaire Fort
Médiathèque Salle de cinéma

ENVIRONNEMENT

Campagne

PRÉSENTATION GÉNÉRALE

ETAT DU LIEU

Bon état général

HISTORIQUE DU LIEU

Vestige d'un patrimoine industriel, architectural et militaire, le fort d'Ivry fut construit de 1841 à 1846 sous le règne du roi Louis-Philippe. Pentagone à 5 bastions, en position dominante, d'une superficie intérieure de 10 ha; il est bâti à l'extrémité du plateau ivryen formant un éperon entre les vallées de la Bièvre et de la Seine, qu'il battait sous le feu de ses 94 pièces d'artillerie. Modifié après la guerre de 1870 afin de défendre Paris, il appartient à la première ligne du système défensif imaginé par le général Séré de Rivières, stratège et ingénieur militaire. Il est aujourd'hui la propriété du ministère de la défense et l'ECPAD (Etablissement de Communication et de Production Audiovisuelle de la Défense), haut lieu de conservation d'archives audiovisuelles et agence d'images du ministère de la défense, y est installé depuis 1946.

PÉRIODE DE CONSTRUCTION

1991-2000, XIX^e Siècle

Lieux en relation



Fort d'Ivry - Extérieurs



Fort d'Ivry - Pôle des Archives



Fort d'Ivry - Médiathèque



Fort d'Ivry - Pôle production



Fort d'Ivry - Salle Abel Gance