

Lieu pré-repéré par le réseau Film France

Geolocation

N°51611
mâj : 31/01/2022

Musée Rodin - Escalier de l'hôtel Biron

75007 Paris
France

Contactez la commission

[Film Paris Region, Commission du Film Ile-de-France](#)



WWW.FILMFRANCE.NET

Crédits : Film Paris Region - Luc Detours

Légende : Musée Rodin - Escaliers d'honneur de l'hôtel Biron



WWW.FILMFRANCE.NET

Crédits : Film Paris Region - Luc Detours

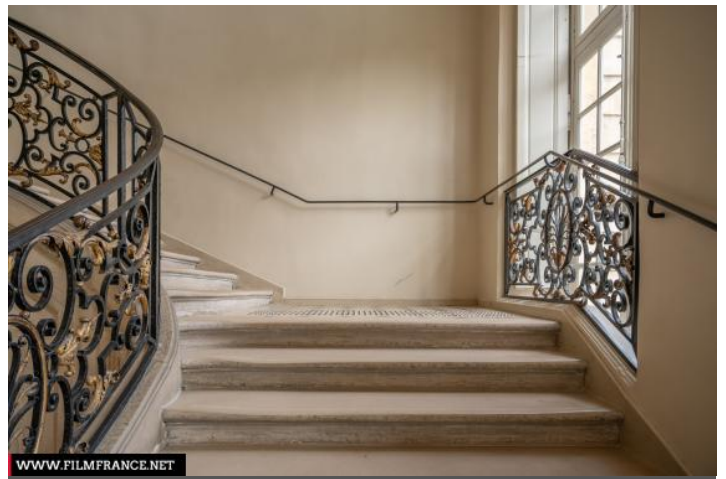
Légende : Musée Rodin - Escaliers d'honneur de l'hôtel Biron



WWW.FILMFRANCE.NET

Crédits : Film Paris Région - Luc Detours

Légende : Musée Rodin - Escaliers d'honneur de l'hôtel Biron



WWW.FILMFRANCE.NET

Crédits : Film Paris Région - Luc Detours

Légende : Musée Rodin - Escaliers d'honneur de l'hôtel Biron



WWW.FILMFRANCE.NET

Crédits : Film Paris Région - Luc Detours

Légende : Musée Rodin - Escaliers d'honneur de l'hôtel Biron

TYPE DE LIEU

CATÉGORIES

Edifice culturel Edifice résidentiel Ensemble culturel Ensemble résidentiel Escalier (monumental)
Hôtel particulier Musée Musée d'art Site culturel Site résidentiel

ENVIRONNEMENT

Ville

PRÉSENTATION GÉNÉRALE

ETAT DU LIEU

Restauré ou Rénové

HISTORIQUE DU LIEU

L'Hôtel Biron a été construit entre 1728 et 1730 par Jean Aubert. L'Etat l'aquiert en 1905 et le sculpteur Auguste Rodin en loue le rez-de-chaussée à partir de 1908. Dès lors, entouré de ses amis les plus fidèles, il manifeste sa volonté de créer à l'hôtel Biron un musée qui lui sera consacré. Ce n'est qu'en 1916 et par trois donations successives que Rodin remet à l'Etat la totalité de ses collections, ses archives personnelles, sa propriété de Meudon et surtout l'ensemble de son œuvre, sculptures et dessins, assorti des droits de reproduction. Le musée ouvre ses portes au public le 4 août 1919. On peut aujourd'hui y découvrir, des marbres, des bronzes, des plâtres, des cires, des terres cuites, des céramiques, des peintures, des dessins et des œuvres d'autres artistes (Monet, Renoir, van Gogh) provenant de sa collection personnelle.

PÉRIODE DE CONSTRUCTION

XVIII^e Siècle

STYLES PARTICULIERS

Encorbellement, Suspendu - Perché

ÉLÉMENTS ARCHITECTURAUX

Escalier (monumental)

REMARQUABLES

Lieux en relation



N°51777
Musée Rodin de Meudon - Galerie des plâtres



N°51612
Musée Rodin - Hall de l'hôtel Biron



N°51615
Musée Rodin - Salles d'exposition



N°66835
Musée Rodin - La roseraie de l'hôtel Biron



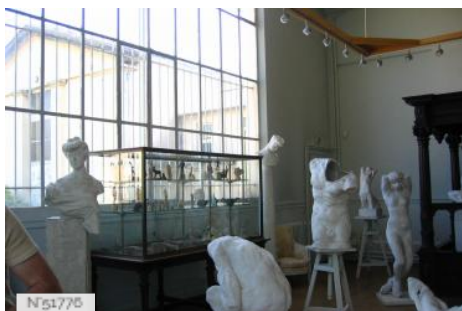
N°66836
Musée Rodin - Parc et bassin



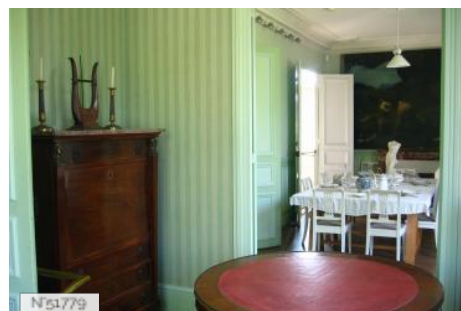
N°51610
Musée Rodin - Cour d'honneur de l'hôtel Biron



N°51778
Musée Rodin de Meudon - Maison et parc



N°51776
Musée Rodin de Meudon - Atelier de la villa des Brillants



N°51779
Musée Rodin de Meudon - Salon et salle à manger de la villa des Feuillants