



Geolocation

N°76480
màj : 28/09/2022

Base Sous-Marine BORDEAUX

Boulevard Alfred Daney
33300 Bordeaux
France

Contactez la commission

Bureau d'Accueil des Tournages de la Gironde

✉ | 📞 +33 6 11 68 62 35



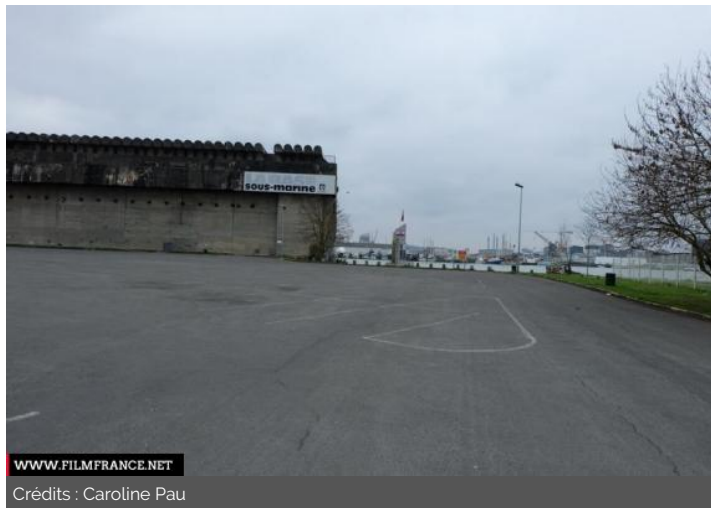
WWW.FILMFRANCE.NET

Crédits : Caroline Pau

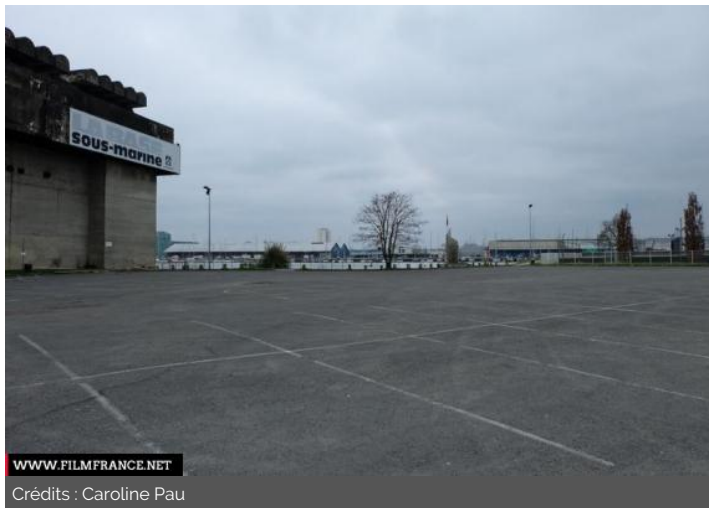


WWW.FILMFRANCE.NET

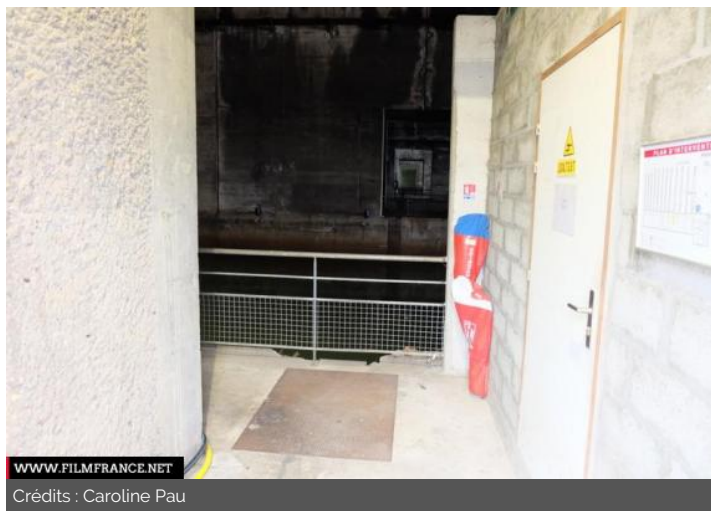
Crédits : Caroline Pau



WWW.FILMFRANCE.NET
Crédits : Caroline Pau



WWW.FILMFRANCE.NET
Crédits : Caroline Pau



WWW.FILMFRANCE.NET
Crédits : Caroline Pau

TYPE DE LIEU

CATÉGORIES

Bassin portuaire Blockhaus Cave Caverne Hangar industriel

ENVIRONNEMENT

Ville

PRÉSENTATION GÉNÉRALE

Espace d'exposition de 480m² pour une superficie totale de 2400m².

HEURES D'OUVERTURES PENDANT LES EXPOSITIONS

- Du mardi au dimanche de 13h30 à 19h
- Fermé les lundis et jours fériés.

HORS PÉRIODE D'EXPOSITION

La Base sous marine est fermée lorsqu'il n'y a pas d'exposition.

ETAT DU LIEU

Etat général moyen

HISTORIQUE DU LIEU

La Base sous-marine est l'une des cinq bases construites sur le littoral atlantique qui a abrité des flottilles de sous-marins pendant la Seconde Guerre mondiale. Aujourd'hui, cet équipement culturel est dédié à la création contemporaine.

PÉRIODE DE CONSTRUCTION

1931-1940