



Geolocation

N°76166
màj : 27/10/2021

Grand hôtel de l'opéra Toulouse

31000 Toulouse
France

Contacter la commission

[Commission du film Occitanie - Site de Toulouse](#)

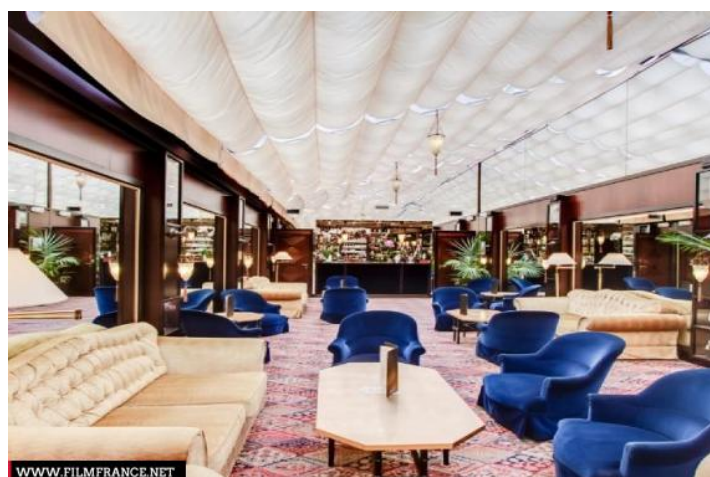
✉ ☎ +33 (0)5 61 13 55 63



WWW.FILMFRANCE.NET

Crédits : DR

Légende : Entrée de l'hôtel



WWW.FILMFRANCE.NET

Crédits : DR

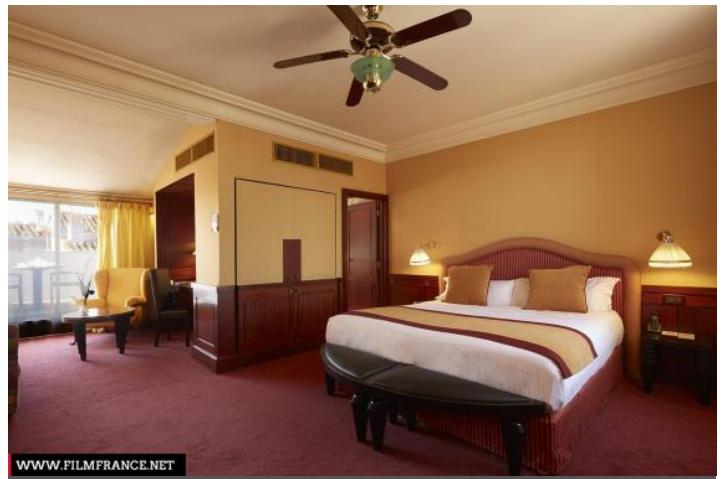
Légende : Bar de l'hôtel



WWW.FILMFRANCE.NET

Crédits : DR

Légende : Suite avec vue sur la Place du Capitole



WWW.FILMFRANCE.NET

Crédits : DR

Légende : Suite avec terrasse et vue sur les toits de Toulouse



WWW.FILMFRANCE.NET

Crédits : DR

Légende : Entrée de l'hotel

TYPE DE LIEU

CATÉGORIES

Salon Hôtel Hôtel de luxe Hôtel de tourisme

ENVIRONNEMENT

Ville

PRÉSENTATION GÉNÉRALE

Le Grand Hôtel de l'Opéra, symbole d'un art de vivre jalousement préservé, est aujourd'hui considéré comme un des hôtels les plus prestigieux de Toulouse.

Bénéficiant d'une situation exceptionnelle au cœur de la ville, sur la Place du Capitole, il porte en ses murs la richesse historique de Toulouse.

Au XVII^e siècle alors que Toulouse s'enivre des fastes de la Renaissance, ce bel édifice abrite un Couvent de Moines. Puis, les événements de 1789 bousculent sa tranquillité pour le transformer en Lycée de la Révolution.

Nouvelle métamorphose quelques décennies plus tard : l'École de Danse de l'Opéra de Toulouse s'approprie les lieux. Dans sa future appellation, le Grand Hôtel de l'Opéra rendra hommage à ces talentueux locataires qui n'avaient qu'une rue à traverser pour monter sur la scène du Théâtre du Capitole.

En 1980, le vénérable bâtiment est aménagé en un somptueux hôtel 4 étoiles. Celui-ci conjugue la noblesse des hôtels particuliers toulousains au charme des villas italiennes.

Racheté en 1998 par la famille Rouleau, le Grand Hôtel de l'Opéra retrouve toute sa splendeur et prend un nouveau départ : rénovation complète et architecture intérieure magnifiée par Elisabeth Drapeau.

Année après année, les initiatives s'enchaînent afin de porter toujours plus haut la réputation d'un établissement fréquenté par une clientèle internationale.

Toute l'équipe se réjouit de vous accueillir dans notre havre de paix face au Capitole.

ETAT DU LIEU

Bon état général

PÉRIODE DE CONSTRUCTION

XVIII^e Siècle

STYLE DOMINANT

Baroque et Rococo

STYLES PARTICULIERS

Couvert

ÉLÉMENTS ARCHITECTURAUX

Arcades, Salle de bains, Chambre, Cave, Cuisine, Cour

REMARQUABLES

MATÉRIAUX

Moquette, Voûté, Bois - Parquet