



Lieu pré-repéré par le réseau Film France

Geolocation

N°75147  
màj : 18/09/2017

## Maison sur domaine abbatial

**60340 Saint-Leu d'Esserent**  
**France**

Contactez la commission

**Bureau d'accueil des tournages Hauts-de-France /  
Pictanovo**

✉ ☎ +33 (0)3 20 28 26 65



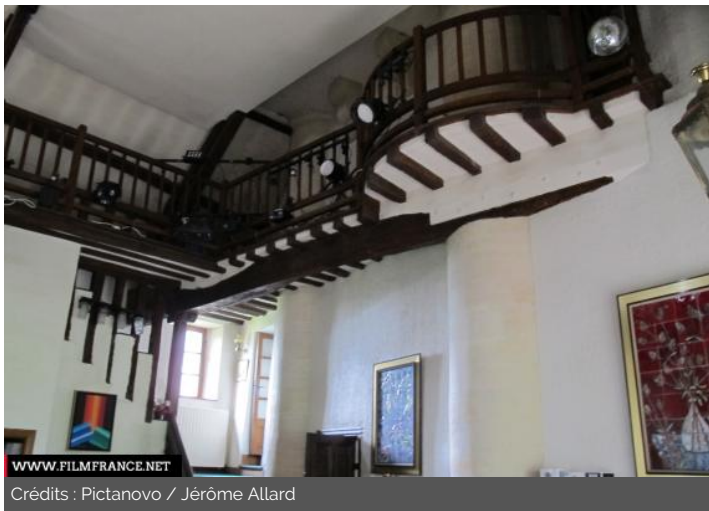
WWW.FILMFRANCE.NET

Crédits : Pictanovo / Juliette Flament



WWW.FILMFRANCE.NET

Crédits : Pictanovo / Juliette Flament



## TYPE DE LIEU

CATÉGORIES

Abbaye Cave Jardin Maison Parc Priure Remparts

ENVIRONNEMENT

Campagne, Village

## PRÉSENTATION GÉNÉRALE

Maison sur le domaine d'un ancien prieuré abbatial.

ETAT DU LIEU

Bon état général

HISTORIQUE DU LIEU

Ancien prieuré de l'Abbaye de St-Leu d'Esserent.

STYLE DOMINANT

Architecture régionale traditionnelle, Gothique et Médiéval

ELÉMENTS ARCHITECTURAUX

Cave, Chambre, Cheminée d'intérieur, Cuisine

REMARQUABLES

MATÉRIAUX

A poutres, Pierre de taille - Calcaire - Craie, Tomette - Terre cuite

## Lieux en relation



Souterrains du prieuré



Ancien prieuré d'abbaye



Abbatiale St Nicolas

