



Lieu pré-repéré par le réseau Film France

Geolocation

N°74662
màj : 26/06/2017

Château de Goudourville

82400 Goudourville
France

Contactez la commission

**Commission du film Occitanie / Gindou Cinéma : Lot,
Tarn-et-Garonne**

✉ | ☎ +33 (0)5 65 22 89 69



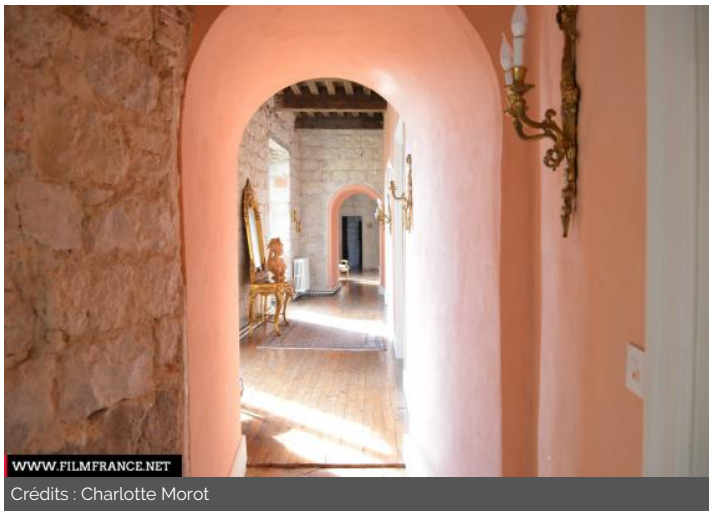
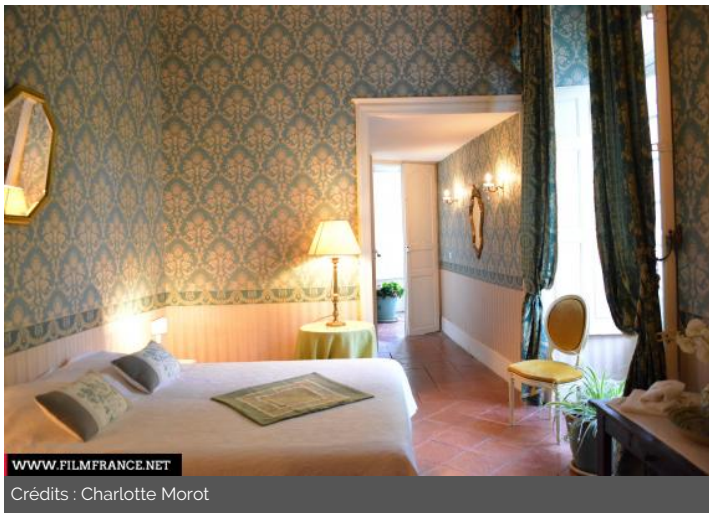
WWW.FILMFRANCE.NET

Crédits : Charlotte Morot



WWW.FILMFRANCE.NET

Crédits : Charlotte Morot



TYPE DE LIEU

CATÉGORIES

Bois Campagne Champ Chapelle Château Cuisine Douve Escalier (monumental) Grenier
Panorama Parc Piscine Point de vue Salle a manger Salon Tour (bâtiment)

ENVIRONNEMENT

Campagne

PRÉSENTATION GÉNÉRALE

ETAT DU LIEU

Bon état général

HISTORIQUE DU LIEU

Château construit au XI^e siècle, agrandi à la Renaissance et modifications apportées au XVII^e siècle

PÉRIODE DE CONSTRUCTION

XI^e Siècle, XV^e Siècle, XVII^e Siècle

ÉLÉMENTS ARCHITECTURAUX

Balcon, Chambre, Cheminée d'intérieur, Cour, Cuisine, Douve, Escalier (monumental), Fenêtre à meneau, Portail, Salle de bains, Tour, Vitraux

REMARQUABLES

MATÉRIAUX

A poutres, Bois - Parquet, Carrelage, Mansardé - en pente, Papier peint, Pierre de taille - Calcaire - Craie, Tomette - Terre cuite, Tuile plate, Verre - Vitraux, Voûté