



Lieu pré-rapéré par le réseau Film France

Geolocation

N°60826  
màj : 01/09/2017

## Château vinicole

**02160 Craonnelle**  
**France**

Contacter la commission

**Bureau d'accueil des tournages Hauts-de-France / Pictanovo**

✉ | ☎ +33 (0)3 20 28 26 65



WWW.FILMFRANCE.NET



WWW.FILMFRANCE.NET

Crédits : Septembre 2011 / ACAP - Michel Ponthieu  
Légende : Vue depuis le premier étage



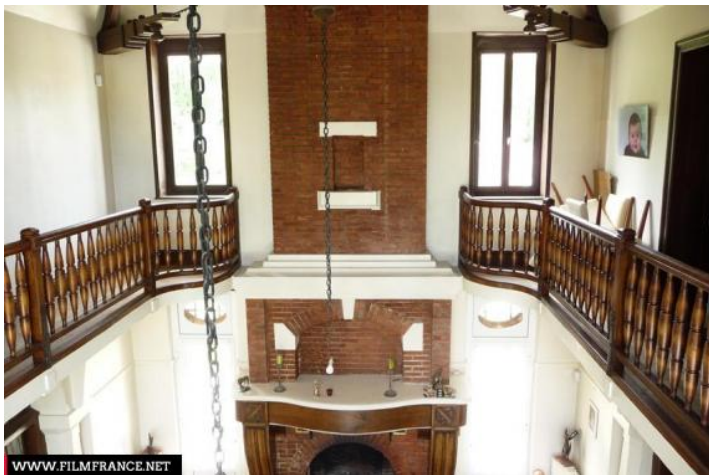
WWW.FILMFRANCE.NET

Crédits : Septembre 2011 / ACAP - Michel Ponthieu  
Légende : Terrain devant le manoir



WWW.FILMFRANCE.NET

Crédits : Septembre 2011 / ACAP - Michel Ponthieu  
Légende : Grande salle



WWW.FILMFRANCE.NET

Crédits : Septembre 2011 / ACAP - Michel Ponthieu  
Légende : Premier étage

## TYPE DE LIEU

### CATÉGORIES

Château Demeure Domaine Ecurie Entrepôt agricole Grange Hangar agricole Manoir Pâture  
Sommet Vigne Vignoble Viticulture

### ENVIRONNEMENT

Campagne, Parc ou jardin, Village

## PRÉSENTATION GÉNÉRALE

### ETAT DU LIEU

Bon état général, En cours de restauration - En travaux

### HISTORIQUE DU LIEU

Le manoir fut reconstruit à l'emplacement exact de l'ancien château bâti en 1838 qui possédait des dépendances agricoles imposantes. Il fut entièrement détruit pendant la Première Guerre mondiale. Le projet de reconstruction fut établi par l'architecte parisien Boessé en 1926 et 1927. Malgré le désir de reconstruire à l'identique le château, le contexte économique de l'époque a fait stopper le projet. Le manoir possède donc une architecture originale entre l'ancien château fort et les mouvements architecturaux de la reconstruction.

### PÉRIODE DE CONSTRUCTION

1921-1930, 1931-1940, 1941-1950, Avant X<sup>e</sup> Siècle, XIX<sup>e</sup> Siècle

### STYLE DOMINANT

Architecture régionale traditionnelle, La Reconstruction

### ÉLÉMENTS ARCHITECTURAUX

Atlante - Cariatide, Balcon, Cave, Cour, Terrasse (architecture), Tour

### REMARQUABLES

---

## Lieux en relation



Société vinicole - Vignes

---