

Lieu pré-repéré par le réseau Film France

Geolocation

N°59900  
màj : 11/07/2017

## Haras National - Intérieur des bâtiments

60200 Compiègne  
France

Contactez la commission

**Bureau d'accueil des tournages Hauts-de-France /  
Pictanovo**

✉ ☎ +33 (0)3 20 28 26 65

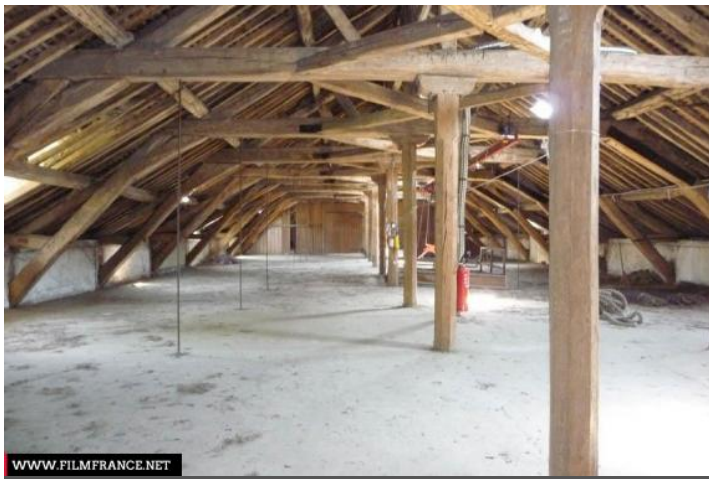


WWW.FILMFRANCE.NET



WWW.FILMFRANCE.NET

Crédits : Juillet 2011 / ACAP - Juliette Flament  
Légende : Ecuries royales



WWW.FILMFRANCE.NET

Crédits : Juillet 2011 / ACAP - Juliette Flament  
Légende : Grand grenier à poutres



WWW.FILMFRANCE.NET

Crédits : Juillet 2011 / ACAP - Juliette Flament  
Légende : Sellerie



WWW.FILMFRANCE.NET

Crédits : Juillet 2011 / ACAP - Juliette Flament  
Légende : Grange

## TYPE DE LIEU

CATÉGORIES

Allée Atelier d'artisanat Centre équestre Chemin Ecurie Grenier Haras Maison Parc  
Pavillon de chasse Pavillon de jardin

ENVIRONNEMENT

Ville

## PRÉSENTATION GÉNÉRALE

ETAT DU LIEU

Bon état général

HISTORIQUE DU LIEU

Ces Haras se sont installés en 1875 dans les anciennes Grandes Écuries du Roi du Château de Compiègne, construites en 1738 en même temps que le château.

PÉRIODE DE CONSTRUCTION

XVIII<sup>e</sup> Siècle

STYLE DOMINANT

Empire, Louis XIV - Louis XV

ÉLÉMENTS ARCHITECTURAUX

Grille, Porche, Portail, Préau

REMARQUABLES

---

## Lieux en relation



Maison bourgeoise



Haras National - Extérieur des bâtiments