

Lieu pré-repéré par le réseau Film France

Geolocation

N°57007  
màj : 11/07/2017

## Beffroi - Musée

80100 Abbeville  
France

Contactez la commission

**Bureau d'accueil des tournages Hauts-de-France /  
Pictanovo**

✉ | ☎ +33 (0)3 20 28 26 65

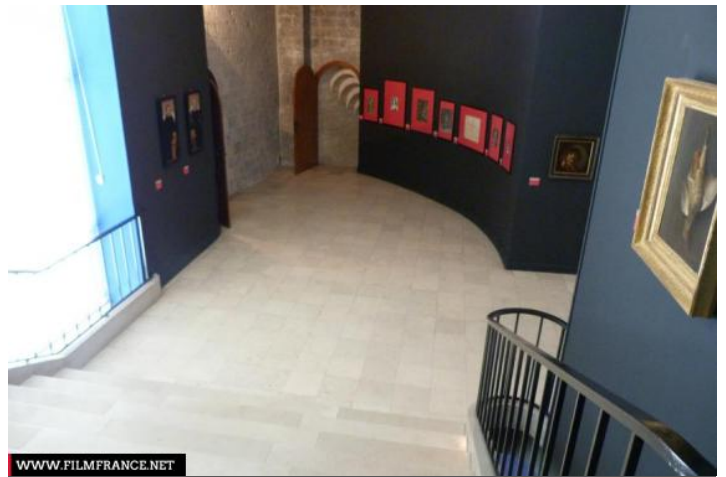


Crédits : Juin 2013 / ACAP - Michel Ponthieu  
Légende : Extérieur



WWW.FILMFRANCE.NET

Crédits : Juin 2013 / ACAP - Michel Ponthieu  
Légende : Salle de musée



WWW.FILMFRANCE.NET

Crédits : Juin 2013 / ACAP - Michel Ponthieu  
Légende : Grand escalier



WWW.FILMFRANCE.NET

Crédits : Juin 2013 / ACAP - Michel Ponthieu  
Légende : Salle de musée

## TYPE DE LIEU

CATÉGORIES

Archives Belfroi Bureaux Clocher Cuisine Musée Salle d'exposition Salle de réunion Tour de guet

ENVIRONNEMENT

Bord de route, Ville

## PRÉSENTATION GÉNÉRALE

ETAT DU LIEU

Bon état général

HISTORIQUE DU LIEU

Belfroi construit en 1209, partiellement détruit en 1940, rénové en 1980

PÉRIODE DE CONSTRUCTION

XIII<sup>e</sup> Siècle

STYLE DOMINANT

Architecture régionale traditionnelle, Contemporain, Gothique et Médiéval

ÉLÉMENTS ARCHITECTURAUX

Arcades, Cheminée d'intérieur, Couloir, Escalier (monumental), Statue, Tour

REMARQUABLES