



Lieu pré-repéré par le réseau Film France

Geolocation

N°55024  
màj : 23/08/2022

## Salles de réunion du château de Mons

**32100 Caussens**  
**France**

Contactez la commission

**Commission du film Occitanie / Ciné 32 : Gers, Haute-  
Garonne, Hautes-Pyrénées, Ariège**

✉ ☎ +33 (0)6 86 78 73 36



WWW.FILMFRANCE.NET



WWW.FILMFRANCE.NET

Crédits : josiane bled  
Légende : 10/08



WWW.FILMFRANCE.NET

Crédits : josiane bled  
Légende : 10/08



WWW.FILMFRANCE.NET

Crédits : josiane bled  
Légende : 10/08



WWW.FILMFRANCE.NET

Crédits : josiane bled  
Légende : 10/08

## TYPE DE LIEU

CATÉGORIES

Salle Salle de congres Salle de réception Salle de réunion

ENVIRONNEMENT

Campagne

## PRÉSENTATION GÉNÉRALE

Grand escalier, rampe en fer forgé, quadrilatère de bâtiments autour d'une cour d'honneur. Grand portail plein cintre. Imposant bâtiment de deux étages flanqué aux deux tiers de sa façade d'un grand pavillon. Communs à un seul étage délimitent les autres côtés. Allée et parc arborés.

Construit en 1285 par Édouard I<sup>er</sup> d'Angleterre, le Château a traversé les siècles et possède encore aujourd'hui le charme des grandes maisons Gasconnes. Flanquée de ses 4 corps de bâtiment, la cour principale dessert les chambres situées dans les étages ainsi que le restaurant et un gîte idéal pour les longs week-ends en famille. A l'arrière, une grande terrasse surplombe le vignoble de 33 hectares et mène jusqu'au parc arboré.

Restaurant.

En contrebas du parc, le grand complexe événementiel d'Artagnan comprend 3 salles modulables et peut accueillir jusqu'à 260 personnes. Entièrement équipé, moderne mais construit dans le respect du site, il s'intègre parfaitement au paysage.

Enfin, le Domaine viticole du Château propose également aux visiteurs un parcours dans les vignes, à la découverte des 129 cépages qui constituent le Conservatoire des cépages du Sud-Ouest. Dans le chai de vinification et de vieillissement du Château où dorment les barriques d'Armagnac, une salle oeno-média raconte le travail des vignerons 365 jours par an à travers différents supports.

ÉTAT DU LIEU

Bon état général

PÉRIODE DE CONSTRUCTION

XIII<sup>e</sup> Siècle, XIX<sup>e</sup> Siècle, XVI<sup>e</sup> Siècle

STYLE DOMINANT

Gothique et Médiéval, Renaissance

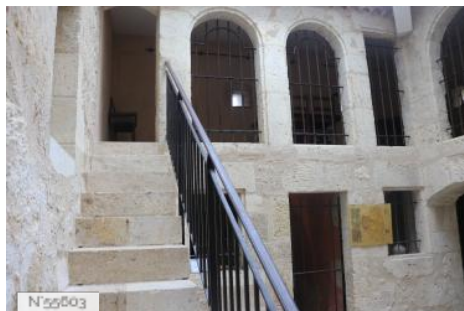
ÉLÉMENTS ARCHITECTURAUX

Cave, Cellier, Chambre, Cheminée d'intérieur, Couloir, Cour, Cuisine, Escalier (monumental), Fenêtre à meneau, Garage, Grenier, Patio, Tour, Vitraux

REMARQUABLES



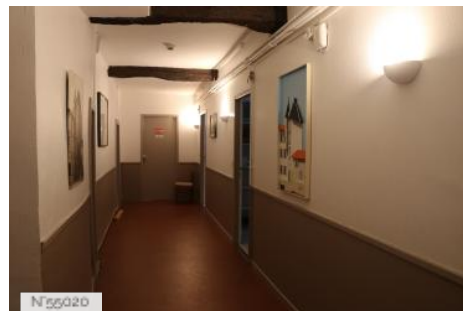
## Lieux en relation



Fauconnerie du château de Mons



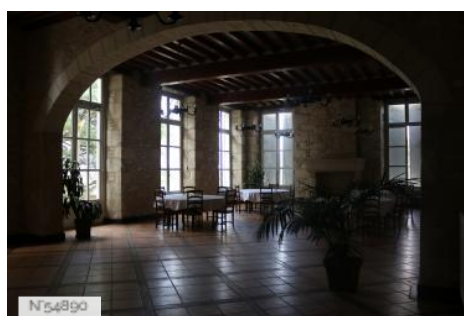
Boutique du château de Mons



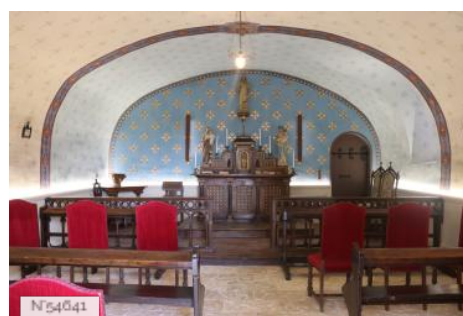
Hôtel du château de Mons



Chais du château de Mons



Restaurant du château de Mons



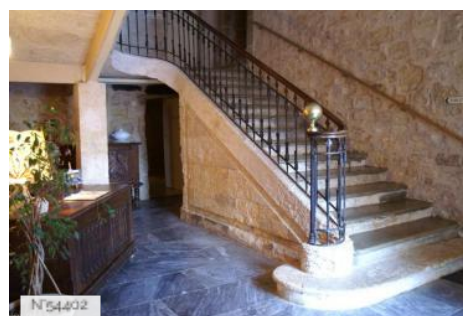
Chapelle du château de Mons



Complexe d'Artagnan du château de Mons



Château de Mons Extérieur



Château de Mons Intérieur



Parc du château de Mons