



Geolocation

N°50111  
mâj : 02/11/2017

## Musée des Beaux-Arts

**35000 Rennes**  
**France**

Contactez la commission  
**Accueil des tournages en Bretagne**  
✉ | 📞 +33 (0)2 99 28 44 60



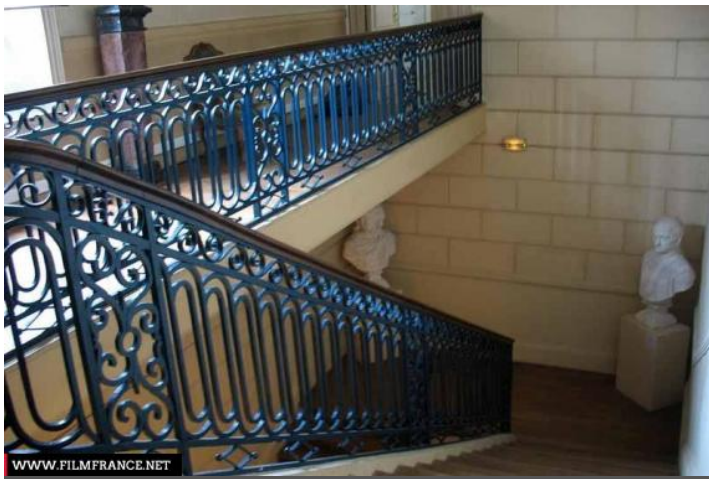
WWW.FILMFRANCE.NET

Crédits : Maud Le Garzic / Ville de Rennes



WWW.FILMFRANCE.NET

Crédits : ATB / Maud Le Garzic / Ville de Rennes  
Légende : Façade Est



WWW.FILMFRANCE.NET

Crédits : ATB / Audrey Erabit / Ville de Rennes  
Légende : Cage d'escalier



WWW.FILMFRANCE.NET

Crédits : ATB / Audrey Erabit / Ville de Rennes  
Légende : Accès étage



WWW.FILMFRANCE.NET

Crédits : ATB / Audrey Erabit / Ville de Rennes  
Légende : Collections Beaux-Arts

---

## TYPE DE LIEU

CATÉGORIES

Musée

ENVIRONNEMENT

Ville

---

## PRÉSENTATION GÉNÉRALE

ÉTAT DU LIEU

Bon état général

HISTORIQUE DU LIEU

Sa construction débute dans les années 1840-1850. Il sera entièrement consacré aux collections du Musée des Beaux-Arts à partir de 1911. Dès la fin du XIX<sup>ème</sup> siècle, le bâtiment bénéficie de plusieurs campagnes d'aménagement concernant notamment la mise en place de la verrière dans la cour intérieure. L'ensemble a subi une importante restauration suite aux bombardements de la seconde Guerre Mondiale.

PÉRIODE DE CONSTRUCTION

XIX<sup>e</sup> Siècle

ÉLÉMENTS ARCHITECTURAUX

Arcades, Escalier (monumental)

REMARQUABLES