



Lieu pré-repéré par le réseau Film France

Geolocation

N° 49154  
màj : 12/07/2023

## La ferme de Bray - intérieurs

**76440 Sommery**  
**France**

Contactez la commission

**Accueil de tournages Normandie Images - décors Seine-  
Maritime**

✉ ☎ +33(0)6 71 87 90 70



WWW.FILMFRANCE.NET

Crédits : © Normandie Images  
Légende : Juin 2023



WWW.FILMFRANCE.NET

Crédits : © Normandie Images  
Légende : Juin 2023



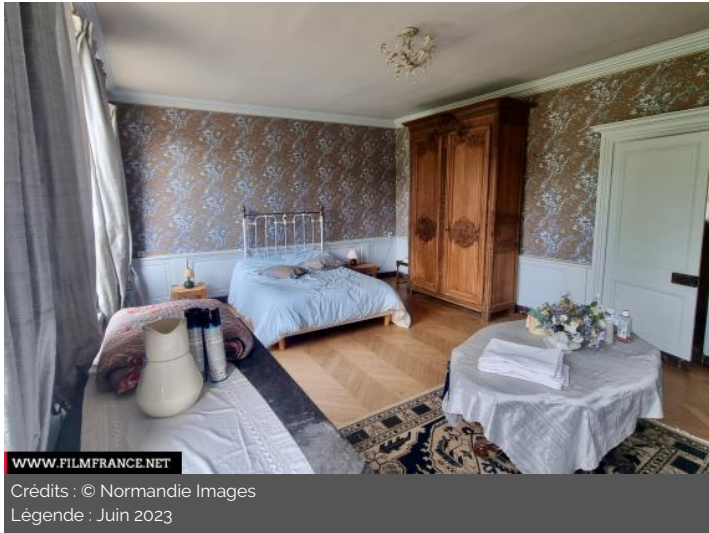
WWW.FILMFRANCE.NET

Crédits : © Normandie Images  
Légende : Juin 2023



WWW.FILMFRANCE.NET

Crédits : © Normandie Images  
Légende : Juin 2023 - entrée/salle à manger



WWW.FILMFRANCE.NET

Crédits : © Normandie Images  
Légende : Juin 2023

## TYPE DE LIEU

### CATÉGORIES

Bassin  
Chambre  
Chambre d'hôte  
Chemin  
Colombier  
Couloir  
Enceinte  
Ensemble agricole  
Escalier  
Espace vert  
Etang  
Ferme  
Ferme piscicole  
Gîte  
Habitation  
Hébergement  
Jardin  
Logement  
Maison  
Moulin à eau  
Parc  
Pigeonnier  
Ruelle  
Salle à manger  
Salon  
Site agricole  
Site loisirs - tourisme  
Site résidentiel

### ENVIRONNEMENT

Campagne

## PRÉSENTATION GÉNÉRALE

Cette maison de maître, vaste demeure du XV<sup>e</sup> siècle est aujourd'hui une maison d'hôtes de 5 chambres.

Elle est accolée à la ruelle Froment (ancienne voie principale de circulation cheminait à partir du centre du village de Sommery et transitait à travers le hameau de Bray vers l'abbaye de Beaubec -la-Rosière), visible sur les photos.

### ETAT DU LIEU

Bon état général

### PÉRIODE DE CONSTRUCTION

XV<sup>e</sup> Siècle

---

## Lieux en relation



La ferme de Bray - extérieurs



Etangs de Sommery - La Ferme de Bray