



Lieu pré-répertorié par le réseau Film France

Geolocation

N° 46501

Lié à la fiche [Stade de France - Fiche globale](#)

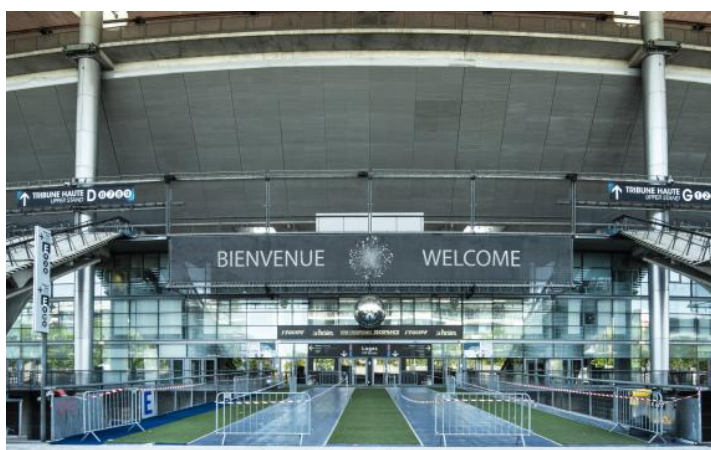
maj : 03/11/2023

Stade de France - Extérieurs

93210 Saint-Denis
France

Contactez la commission

[Film Paris Region, Commission du Film Ile-de-France](#)



WWW.FILMFRANCE.NET

Crédits : Film Paris Region - Joanna Tarlet Gauteur

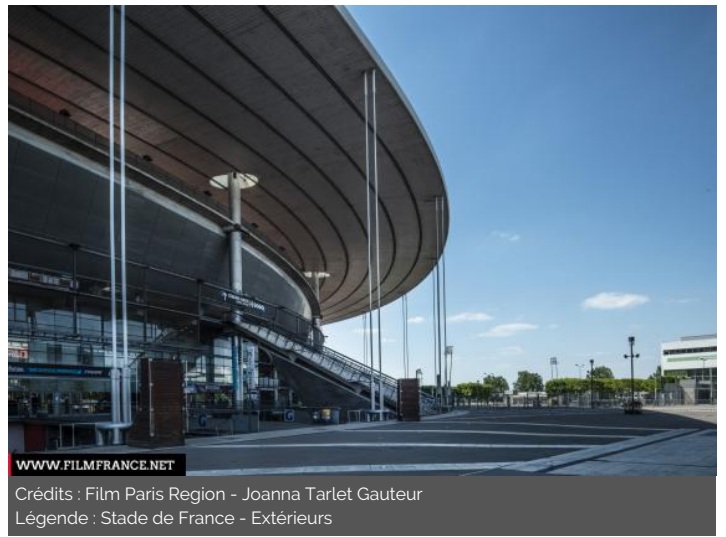
Légende : Stade de France - Extérieurs



WWW.FILMFRANCE.NET

Crédits : Film Paris Region - Joanna Tarlet Gauteur

Légende : Stade de France - Extérieurs



TYPE DE LIEU

CATÉGORIES

Bâtiment sportif circulation Escalier (monumental) Site sportif Stade (athlétisme) Terrain de football
Terrain de rugby Terrain sportif

ENVIRONNEMENT

Ville

PRÉSENTATION GÉNÉRALE

ETAT DU LIEU

Bon état général

HISTORIQUE DU LIEU

Le Stade de France a été construit à l'occasion de la Coupe du Monde de la FIFA en 1998, accueillant la cérémonie d'ouverture et plusieurs matches du tournoi, dont la finale. Sa construction a été achevée en janvier 1998.

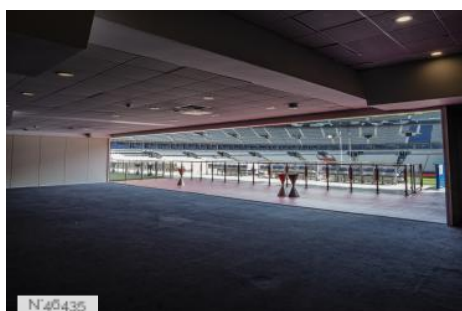
PÉRIODE DE CONSTRUCTION

1991-2000

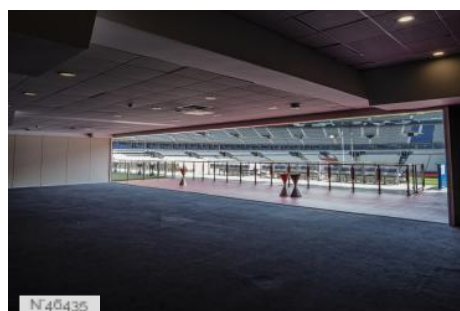
STYLE DOMINANT

Contemporain

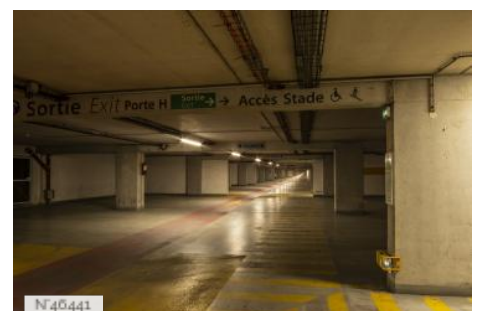
Autres décors du lieu



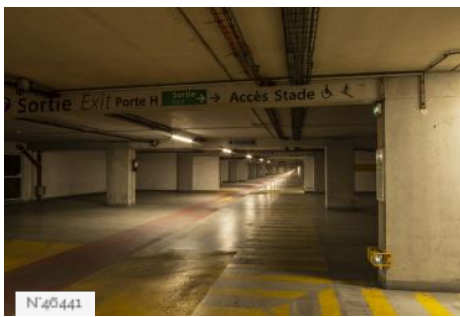
Stade de France - VIP zone



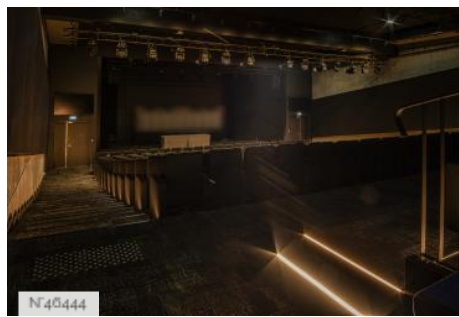
Stade de France - Espace Loges



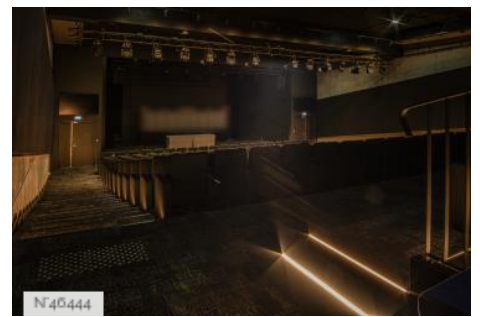
Stade de France - Parking space



Stade de France - Parking



Stade de France - Auditorium



Stade de France - Auditorium



Stade de France - Locker rooms



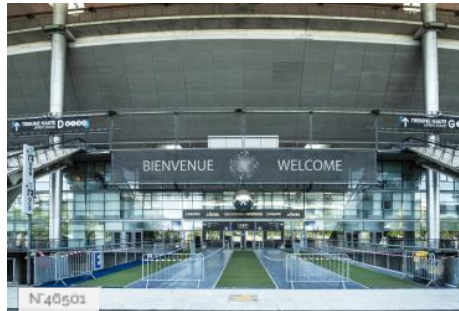
Stade de France - Vestiaires des joueurs



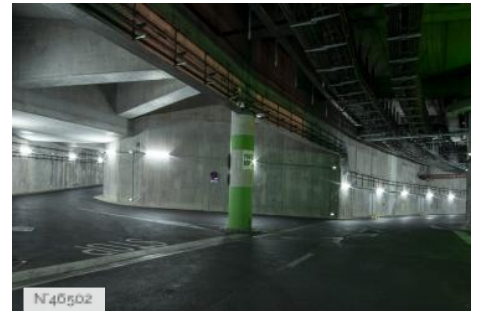
Stade de France - Training room



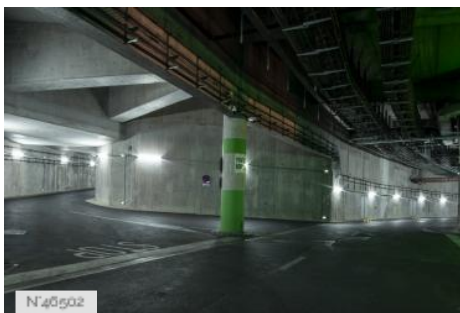
Stade de France - Salle d'échauffement



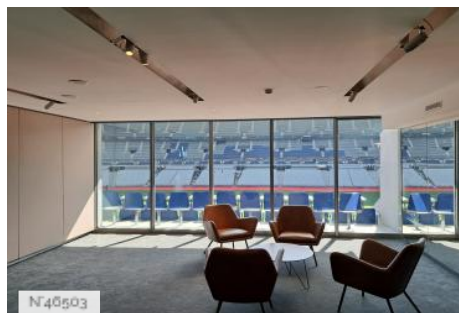
Stade de France - Outdoors



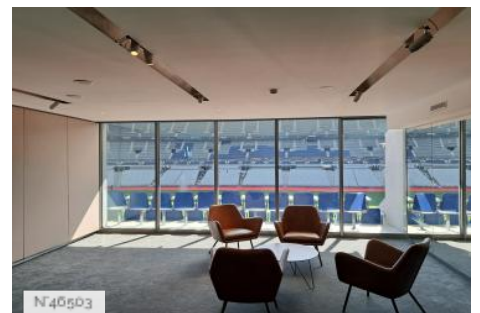
Stade de France - Underground way



Stade de France - Voie Souterraine



Stade de France - Elyseum



Stade de France - Elyseum