

Lieu pré-rapéré par le réseau Film France

Geolocation

N° 46444

Lié à la fiche [Stade de France - Fiche globale](#)

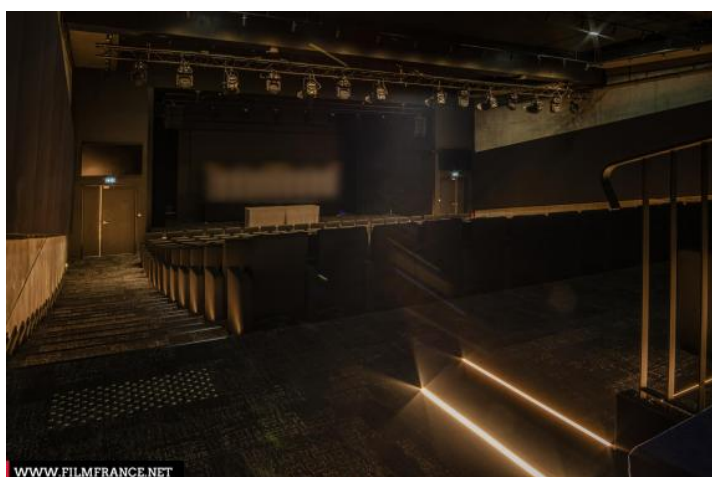
maj : 03/11/2023

Stade de France - Auditorium

**93210 Saint-Denis
France**

Contactez la commission

[Film Paris Region, Commission du Film Ile-de-France](#)



WWW.FILMFRANCE.NET

Crédits : Film Paris Region - Joanna Tarlet Gauteur
Légende : Stade de France - Auditorium



WWW.FILMFRANCE.NET

Crédits : Film Paris Region - Joanna Tarlet Gauteur
Légende : Stade de France - Auditorium



WWW.FILMFRANCE.NET

Crédits : Film Paris Region - Joanna Tarlet Gateur
Légende : Stade de France - Auditorium



WWW.FILMFRANCE.NET

Crédits : Film Paris Region - Joanna Tarlet Gateur
Légende : Stade de France - Auditorium



WWW.FILMFRANCE.NET

Crédits : Film Paris Region - Joanna Tarlet Gateur
Légende : Stade de France - Auditorium

TYPE DE LIEU

CATÉGORIES

Amphithéâtre Arène Salle de congres

ENVIRONNEMENT

Ville

PRÉSENTATION GÉNÉRALE

ETAT DU LIEU

Bon état général

HISTORIQUE DU LIEU

Le Stade de France a été construit à l'occasion de la Coupe du Monde de la FIFA en 1998, accueillant la cérémonie d'ouverture et plusieurs matches du tournoi, dont la finale. Sa construction a été achevée en janvier 1998.

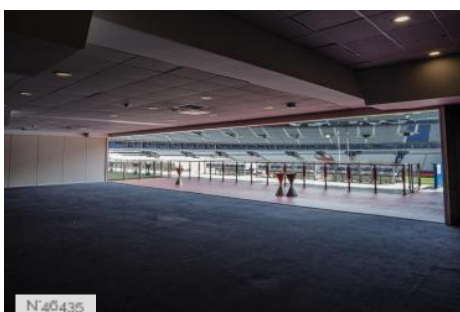
PÉRIODE DE CONSTRUCTION

1991-2000

STYLE DOMINANT

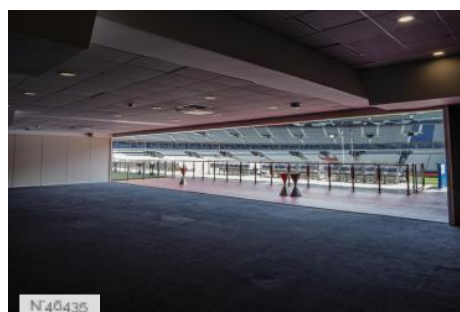
Contemporain

Autres décors du lieu



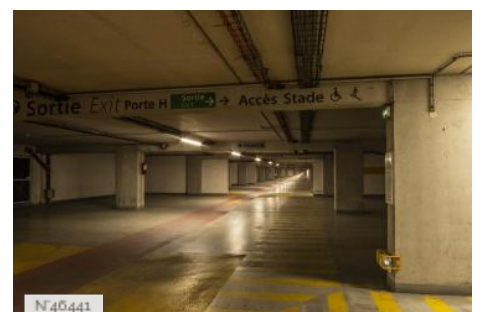
N40435

Stade de France - VIP zone



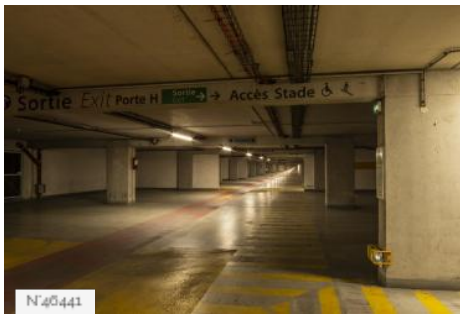
N40435

Stade de France - Espace Loges

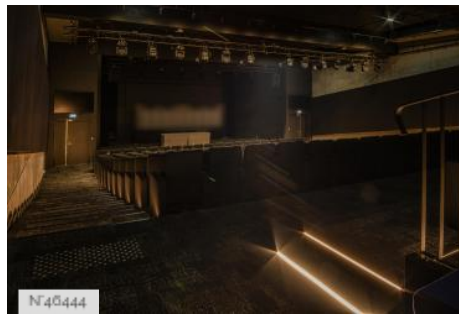


N40441

Stade de France - Parking space



Stade de France - Parking



Stade de France - Auditorium



Stade de France - Locker rooms



Stade de France - Vestiaires des joueurs



Stade de France - Training room



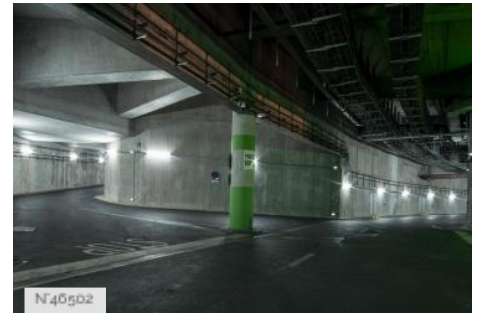
Stade de France - Salle d'échauffement



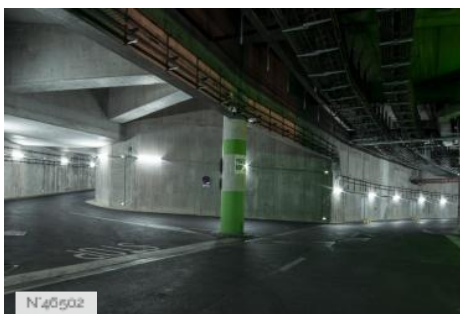
Stade de France - Outdoors



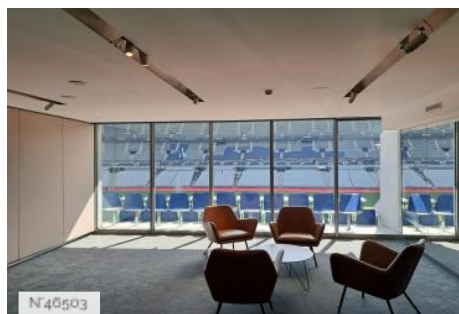
Stade de France - Extérieurs



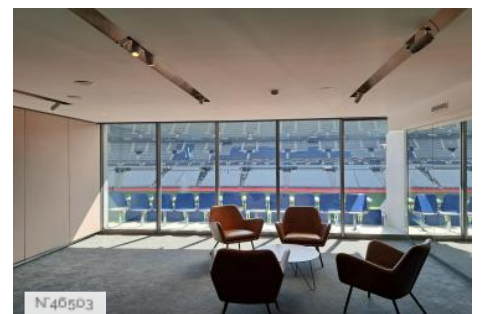
Stade de France - Underground way



Stade de France - Voie Souterraine



Stade de France - Elyseum



Stade de France - Elyseum