



Lieu pré-repéré par le réseau Film France

Geolocation

N° 43338  
mâj : 19/03/2024

## Ville de Rouen - Square Verdrel

76000 Rouen  
France

Contactez la commission

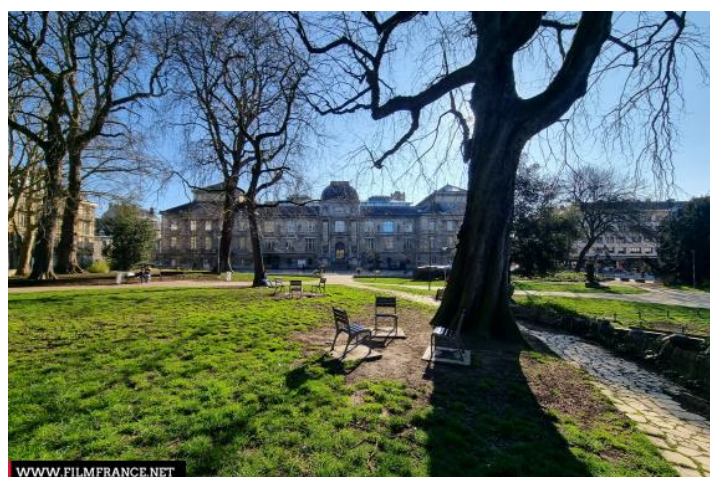
**Accueil de tournages Normandie Images - décors Seine-Maritime/Eure**

✉ | 📞 +33(0)6 71 87 90 70



WWW.FILMFRANCE.NET

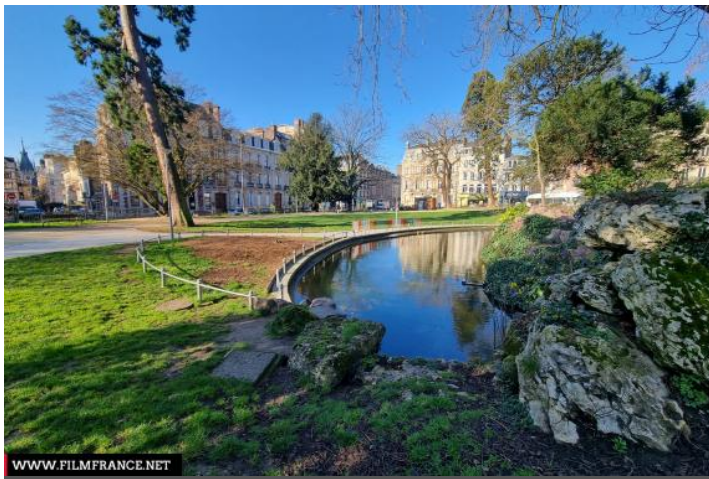
Crédits : © Normandie Images  
Légende : Mars 2024



WWW.FILMFRANCE.NET

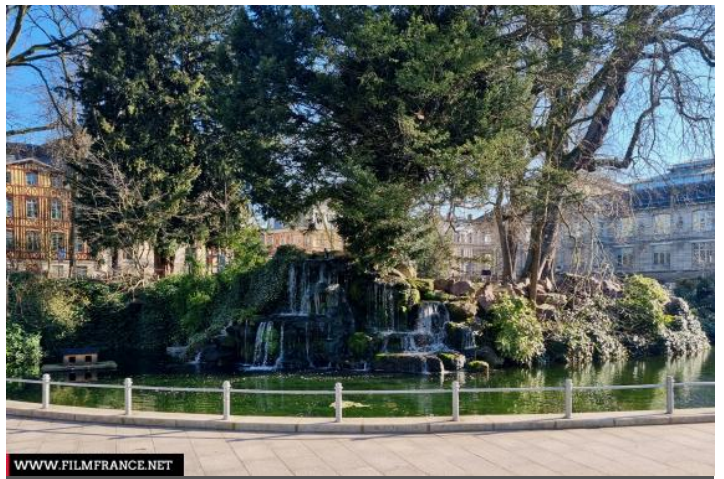
Crédits : © Normandie Images  
Légende : Mars 2024 - Vue sur le Muse des Beaux Arts





WWW.FILMFRANCE.NET

Crédits : © Normandie Images  
Légende : Mars 2024



WWW.FILMFRANCE.NET

Crédits : © Normandie Images  
Légende : Mars 2024



WWW.FILMFRANCE.NET

Crédits : © Normandie Images  
Légende : Mars 2024

## TYPE DE LIEU

### CATÉGORIES

Aire de jeux Allée Bassin Chemin Esplanade Extérieur Fontaine Jardin Parc Pique-Nique  
Site végétal Square Statue Ville

### ENVIRONNEMENT

Parc ou jardin, Ville

## PRÉSENTATION GÉNÉRALE

Le square Verdrel est situé à l'angle des rues Jeanne-d'Arc, Lecanuet et du Baillage.

Lié à l'histoire de la ville, au passé comme au présent, ce vaste "carré" de verdure posé au coeur de la cité est le côté jardin du musée des Beaux-Arts.

Créé en 1862, le Square Verdrel est le résultat de la démolition et de la reconstruction du quartier de la Renelle, ancien quartier des tanneurs fortement insalubre, mais surtout de la transposition à Rouen de l'esprit haussmannien né à Paris.

Bien que Baptisé Verdrel en 1926, en mémoire de Charles Verdrel, homme politique et maire de Rouen de 1858 à 1868, il arrive encore d'entendre des Rouennais l'appeler par son premier : le jardin Solférino.

De style anglais, les allées circulent au coeur même des bosquets, se jouant des accidents du terrain, et amènent le promeneur devant la cascade artificielle et le plan d'eau.

Généreusement planté lors de sa création - 50 arbres et 3000 arbustes - il offre la possibilité d'y admirer encore quelques-uns de ces sujets, qui comptent parmi les plus beaux arbres du centre-ville.

Prélevés pour certains sur les réserves du Jardin des Plantes, ces arbres sont au nombre de quatrevingts.

Pour la plupart à feuilles caduques, ils se nomment Ginkgo biloba - arbre aux 40 écus -, noyer du Caucase, plaquemier faux lotier, faux vernis du Japon, sophora du Japon, copalme d'Amérique ou bien, pour les conifères, cèdre de l'Atlas, séquoia géant et métaséquoia...

Même si, pour ce dernier, ses "aiguilles" tombent à l'automne.

Et, prince parmi les princes, le charme, arbre dont la variété plantée en 1885 pousse en forme de pyramide.

### ETAT DU LIEU

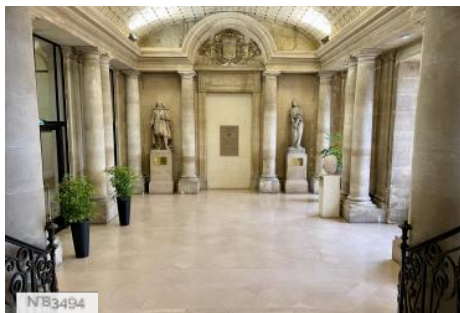
Bon état général



## Lieux en relation



Musée des Beaux Arts



Hôtel de Ville de Rouen - Mairie



Ville de Rouen - Quartier Saint-Maclou



Eglise Jeanne d'Arc



Parvis de la Gare de Rouen Rive Droite



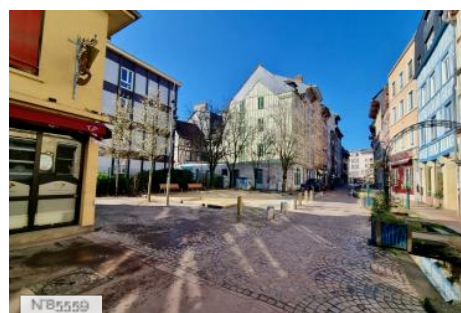
Ville de Rouen - Parc et jardin de l'Hôtel de Ville



Chapelle Saint Louis



Cathédrale de Rouen



Ville de Rouen - rue Eau de Robec