



Lieu pré-repéré par le réseau Film France

Geolocation

N°38709
màj : 26/08/2019

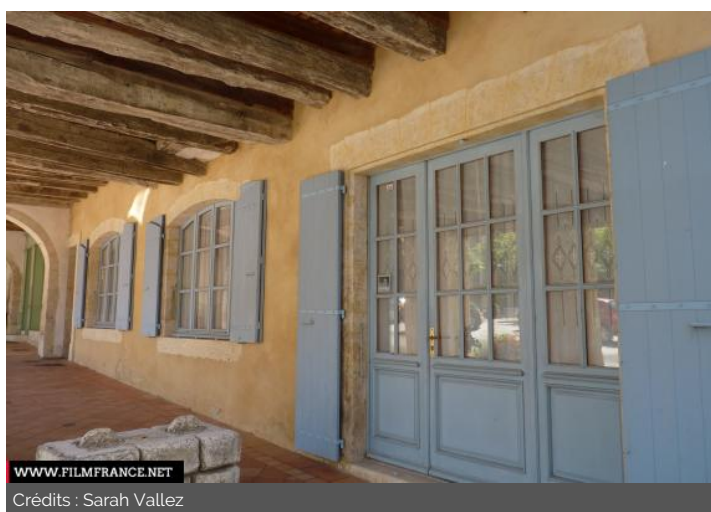
Village de Montréal du Gers

**32250 Montréal-du-Gers
France**

Contactez la commission

**Commission du film Occitanie / Ciné 32 : Gers, Haute-
Garonne, Hautes-Pyrénées, Ariège**

✉ ☎ +33 (0)6 86 78 73 36



WWW.FILMFRANCE.NET

Crédits : Sarah Vallez



WWW.FILMFRANCE.NET

Crédits : Sarah Vallez



WWW.FILMFRANCE.NET

Crédits : Sarah Vallez



WWW.FILMFRANCE.NET

Crédits : Sarah Vallez



WWW.FILMFRANCE.NET

Crédits : Sarah Vallez

TYPE DE LIEU

CATÉGORIES

Bastide (village) Hameau Parvis Place Rue Village

ENVIRONNEMENT

Campagne, Village

PRÉSENTATION GÉNÉRALE

Montréal est situé dans la région occitanie, au nord du département du Gers, près de la rivière Auzoue, à 15km de Condom et 25km de Barbotan-les-Thermes.

La commune est à équidistance de Auch, Agen et Mont-de-Marson, soit à 60km.

La commune de MONTREAL DU GERS à la limite du Lot et Garonne et des Landes domine deux collines de part et d'autre de la vallée de l'Auzoue.

Le village est une bastide typique du XIIIe siècle, bâtie sur un éperon rocheux, sur l'emplacement d'un oppidum celtibère. Montréal sortit des entrailles de la féodalité, et fut construite le 20 mars 1255. Sa fondation appartient au Moyen Age.

Superficie : 6350 ha

Superficie boisée: 986 ha

Altitude : 118 m

Nombre d'habitants : 1231

ETAT DU LIEU

Bon état général

HISTORIQUE DU LIEU

Bastide gasconne 1255, place à arcades, maisons à colombage, église du 13ème.

STYLE DOMINANT

Architecture régionale traditionnelle

ELÉMENTS ARCHITECTURAUX

Arcades, Porche

REMARQUABLES

Lieux en relation



Collégiale Saint-Philippe et Saint-Jacques



Porte de village



Mairie de Montréal du Gers