



Geolocation

N°38505  
màj : 13/05/2019

## Château de Cadillac - Centre des Monuments Nationaux

**33410 Cadillac**  
**France**

Contactez la commission

**Bureau d'Accueil des Tournages de la Gironde**

✉ | 📞 +33 6 11 68 62 35



WWW.FILMFRANCE.NET

Crédits : Pascal Lemaitre

Légende : Château de Cadillac - Extérieurs



WWW.FILMFRANCE.NET

Crédits : Aérosud



WWW.FILMFRANCE.NET

Crédits : Eric Sander



WWW.FILMFRANCE.NET

Crédits : Pascal Lemaître



WWW.FILMFRANCE.NET

Crédits : Eric Sander

---

## TYPE DE LIEU

CATÉGORIES

Château

## PRÉSENTATION GÉNÉRALE

Château ducal de Cadillac construit sur Henri IV puis Louis XIII d'architecture à la française qui fut une ancienne prison pour femmes.

HISTORIQUE DU LIEU

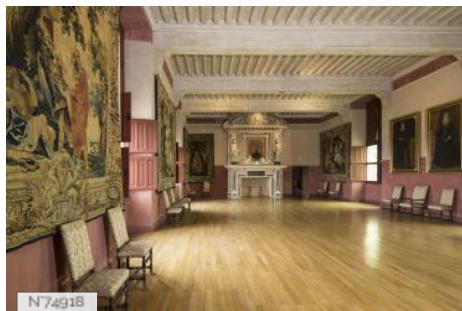
"Edifié au tout début du 17e siècle par un favori d'Henri III, le château des Ducs d'Epéron fut, en son temps digne des demeures royales. Très représentatif d'une architecture à la française, il fut transformé au 19e siècle en centrale de force pour femmes."source : Centre des Monuments Nationaux

STYLE DOMINANT

Louis XIII



## Lieux en relation



Château de Cadillac - Intérieurs



Jardins du Château de Cadillac



Prison du Château de Cadillac - Centre des Monuments Nationaux



Pont Eiffel de Cadillac



Château de Lacaussade - Baurech



Abbaye de la Sauve-Majeure - Centre des Monuments Nationaux - la Sauve



Château de Budos



Château Le Mascaret - Beautiran



Château de Grand Branet - Capian